

**Справка по результатам мониторинга  
наполненности АИС СГО в профессиональных образовательных  
организациях Сахалинской области по состоянию на 16.11.2022 года**

Отделом развития ЦОС ГБУ «Региональный центр оценки качества образования Сахалинской области» были проведены мониторинги наполненности автоматизированной информационной системы «Сетевой город. Образование» (АИС СГО) в профессиональных образовательных организациях (ПОО), подведомственных министерству образования Сахалинской области по состоянию на **28.10.2022 г. и 16.11.2022 г.**

Цель мониторинга – определить итоговую оценку информационной наполненности АИС СГО в ПОО в каждой профессиональной образовательной организации, а также получить ранжирование всех ПОО по проценту информационной наполненности.

Приказом ГБУ РЦОКОСО от 28.09.2022 г. №4.127-394 утверждены изменения в методике проведения расчета показателей информационной наполненности АИС СГО в профессиональных образовательных организациях, утвержденную приказом ГБУ РЦОКОСО от 15.12.2021 г. №4.127-487 «Об утверждении методики проведения мониторинга информационной наполненности АИС СГО в профессиональных образовательных организациях Сахалинской области», в соответствии с которыми:

- 1) изменены сроки проведения мониторинга на следующие:
  - с 20 по 31 октября – после сдачи Формы №СПО-1 ФСН,
  - с 20 по 28 февраля – по результатам промежуточной аттестации 1 семестра,
  - с 15 по 25 июня – по результатам промежуточной аттестации 2 семестра, итоговой аттестации;
- 2) удалены из расчета оценки информационной наполненности показатели:
  - П1 «Информация о профессиональной образовательной организации»,
  - П2 «Текущий учебный год»,
  - П5 «Количество пропусков, приходящихся в среднем на одного студента очного обучения»;

3) изменены порядковые номера показателей информационной наполненности на следующие:

- П1 «Количество студентов в ПОО (очное обучение)»,
- П2 «Количество студентов в ПОО (заочное обучение)»,
- П3 «Количество родителей»,
- П4 «Количество сотрудников»;

4) внесены в расчет оценки информационной наполненности показатели:

- П5 «Назначение преподавателей»,
- П6 «Ведение расписания по дисциплинам»,
- П7 «Ведение расписания по группам»;

5) изменен порядок расчета показателя П8 «Ведение журнала успеваемости»;

б) изменен порядковый номер показателей «Промежуточная аттестация» и «Итоговая аттестация».

Приказ ГБУ РЦОКОСО «Об изменении методики мониторинга наполнения АИС СГО» от 28.09.2022 г. №4.127-394 и методика проведения мониторинга информационной наполненности АИС СГО в профессиональных образовательных организациях с учетом изменений размещены на сайте <http://ct.rcoko65.ru/> в разделе Мониторинги – Мониторинг АИС СГО – Модуль ПОО – Нормативно-правовые акты.

Для расчета итоговой оценки используются промежуточные показатели, которые позволяют оценить работу ПОО по наполнению и актуализации данных в АИС СГО с разных позиций и дать рекомендации по устранению выявленных недостатков.

Для расчета промежуточных показателей используются данные из следующих подразделов в информационной системе «Сетевой город. Образование» **по состоянию на дату мониторинга:**

- Пользователи => Студенты;
- Пользователи => Родители;
- Пользователи => Сотрудники.

Также при проведении мониторинга используются:

- данные из граф отчета «Наполняемость ПОО» по состоянию на дату

мониторинга, формируемого на уровне министерства образования Сахалинской области: % дисциплин, по которым назначены преподаватели, % дисциплин, по которым введено расписание (есть хотя бы одно занятие), % групп, по которым создано расписание по всем дисциплинам;

– отчеты ФСН по форме № СПО-1, предоставленные ПОО по состоянию на 01.10.2022 г.

Расчет промежуточных показателей, итоговой оценки и процента информационной наполненности по каждой ПОО и справка размещены на сайте <http://ct.rcoko65.ru/> в разделе **Мониторинги – Мониторинг АИС СГО – Модуль ПОО – Результаты мониторинга – Мониторинг информационной наполненности АИС СГО в ПОО.**

По состоянию на 16.11.2022 г. в АИС СГО создано 11 профессиональных образовательных организаций, подведомственных министерству образования Сахалинской области, а также Долинский филиал ГБПОУ «Сахалинский техникум строительства и ЖКХ». В результате мониторинга были исследованы все профессиональные образовательные организации.

По сравнению с результатами мониторинга, проведенного 28.10.2022 г., в среднем по всем профессиональным образовательным организациям Сахалинской области показатель информационной наполненности АИС СГО в профессиональных образовательных организациях увеличился на 5,6 процентных пункта и составил 71,3%.

Динамика показателей информационной наполненности АИС СГО по каждой профессиональной образовательной организации представлена на рис. 1.

Распределение профессиональных образовательных организаций по проценту информационной наполненности АИС СГО по состоянию на 16.11.2022г. представлено на рис. 2.

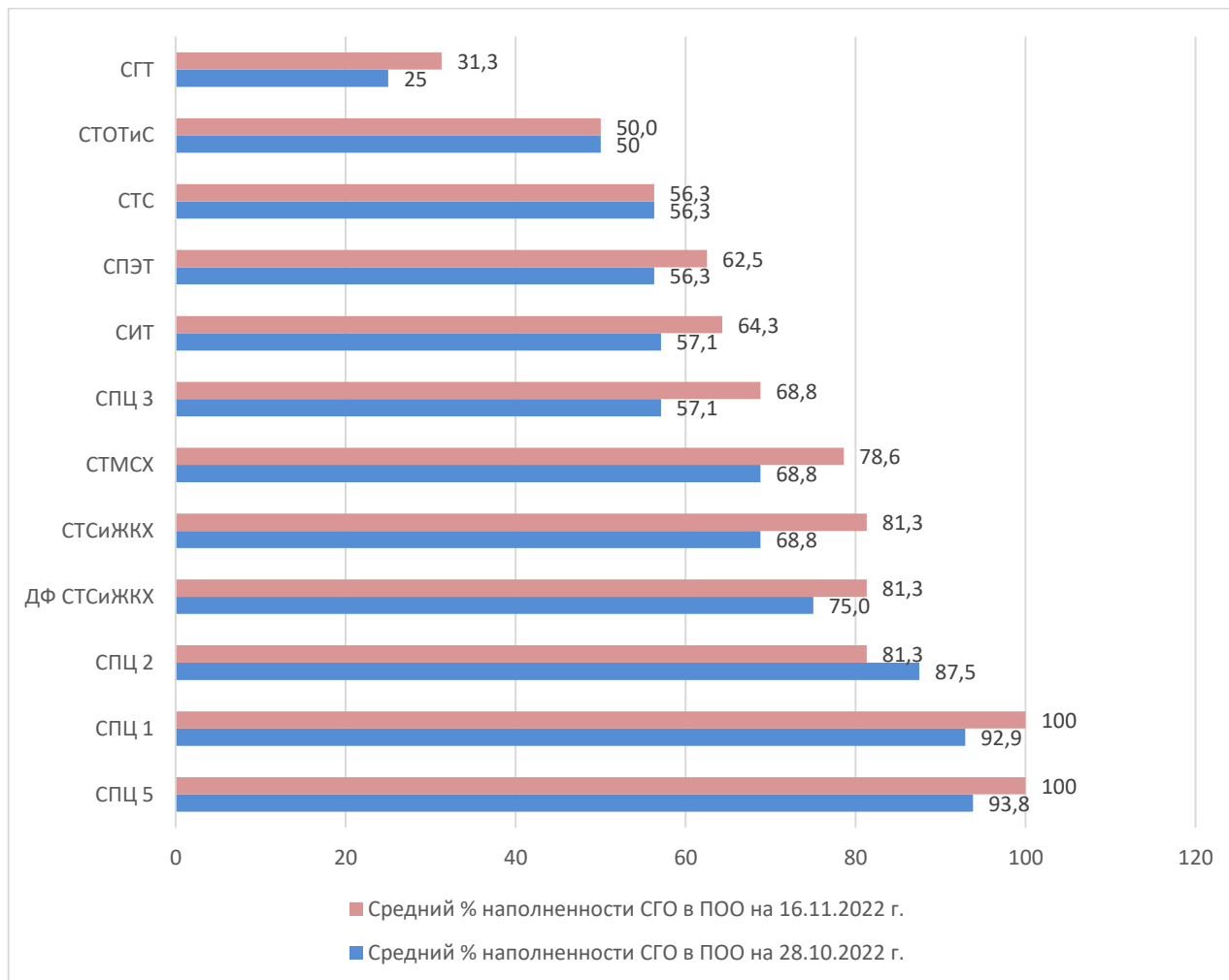
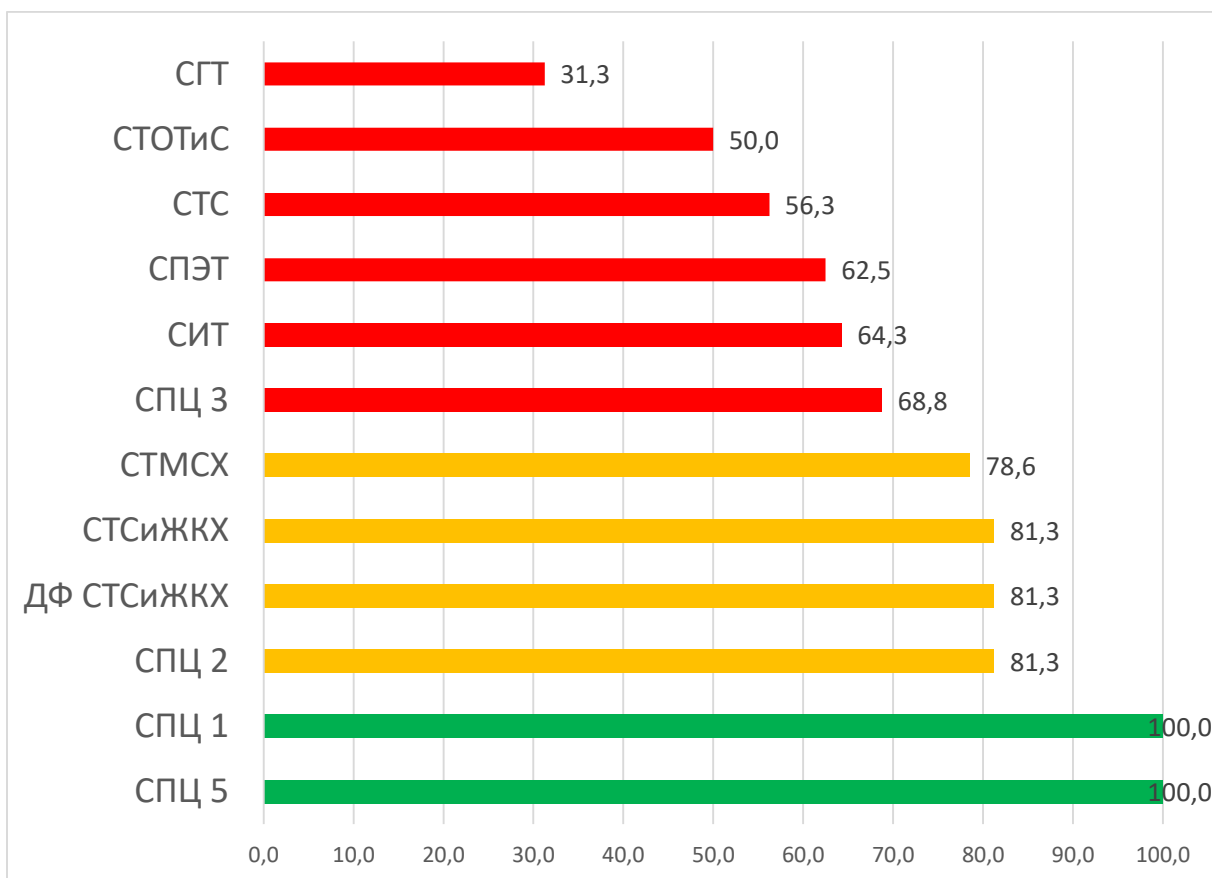


Рис. 1 Динамика показателей информационной наполненности СГО в профессиональных образовательных организациях Сахалинской области



	<b>90% - 100%</b> - высокая информационная наполненность
	<b>70% - 89%</b> - средняя информационная наполненность
	<b>меньше 70%</b> - низкая информационная наполненность

Рис. 2 Распределение профессиональных образовательных организаций Сахалинской области по проценту информационной наполненности АИС СГО по состоянию на 16.11.2022 года

**Анализ показателей информационной наполненности АИС СГО  
в профессиональных образовательных организациях Сахалинской области  
по состоянию на 16.11.2022 года**

**П1. Количество студентов в ПОО (очное обучение)**

Количество студентов в СГО соответствует данным Формы № СПО-1 (в пределах 10%)	Количество студентов в СГО не соответствует данным Формы № СПО-1	
	до 20%	более 20%
<b>10 ПОО</b>	<b>2 ПОО</b>	<b>0 ПОО</b>
1. СПЦ 5 2. СПЦ 1 3. СПЦ 2 4. ДФ СТСиЖКХ 5. СТСиЖКХ 6. СТМСХ 7. СИТ 8. СПЭТ 9. СТС 10. СТОТиС	1. СПЦ 3 2. СГТ	

**Действия, направленные на повышение показателя:** внести в АИС СГО всех студентов, которые обучаются в ПОО по очной форме

**П2. Количество студентов в ПОО (заочное обучение)**

Количество студентов в СГО соответствует данным Формы № СПО-1 (в пределах 25%)	Количество студентов в СГО не соответствует данным Формы № СПО-1		Отсутствуют студенты заочной формы обучения в Форме № СПО-1
	до 50%	более 50%	
<b>6 ПОО</b>	<b>2 ПОО</b>	<b>1 ПОО</b>	<b>3 ПОО</b>
1. СПЦ 5 2. СПЦ 2 3. ДФ СТСиЖКХ 4. СТСиЖКХ 5. СПЭТ 6. СТС	1. СПЦ 3 2. СТОТиС	1. СГТ	1. СПЦ 1 2. СИТ 3. СТМСХ

**Действия, направленные на повышение показателя:** внести в АИС СГО всех студентов, которые обучаются в ПОО по заочной форме

**П3. Количество родителей (определяется для студентов очного обучения до 18 лет)**

Количество родителей в СГО не превышает численность студентов очной формы обучения до 18 лет	Количество родителей в СГО меньше численности студентов очной формы обучения до 18 лет
<b>9 ПОО</b>	<b>3 ПОО</b>
1. СПЦ 5 2. СПЦ 1 3. ДФ СТСиЖКХ 4. СТСиЖКХ 5. СТМСХ 6. СПЦ 3 7. СИТ 8. СПЭТ 9. СТОТиС	1. СПЦ 2 2. СТС 3. СГТ

**Действия, направленные на повышение показателя:** своевременная регистрация родителей в СГО и выдача учетных записей

#### П4. Количество сотрудников

Количество сотрудников в СГО не меньше численности сотрудников из Формы № СПО-1	Количество сотрудников в СГО меньше численности сотрудников из Формы № СПО-1
<b>11 ПОО</b>	<b>1 ПОО</b>
<ol style="list-style-type: none"> <li>1. СПЦ 5</li> <li>2. СПЦ 1</li> <li>3. СПЦ 2</li> <li>4. ДФ СТСиЖКХ</li> <li>5. СТСиЖКХ</li> <li>6. СТМСХ</li> <li>7. СПЦ 3</li> <li>8. СИТ</li> <li>9. СПЭТ</li> <li>10. СТОТиС</li> <li>11. СГТ</li> </ol>	<ol style="list-style-type: none"> <li>1. СТС</li> </ol>
<b>Действия, направленные на повышение показателя:</b> своевременная регистрация сотрудников в СГО и выдача учетных записей	

#### П5. Назначение преподавателей

Преподаватели назначены более чем по 80% дисциплинам учебного плана	Преподаватели назначены от 60% до 80% дисциплин учебного плана	Преподаватели назначены менее чем по 60% дисциплин учебного плана
<b>6 ПОО</b>	<b>2 ПОО</b>	<b>4 ПОО</b>
<ol style="list-style-type: none"> <li>1. СПЦ 5</li> <li>2. СПЦ 1</li> <li>3. СПЦ 2</li> <li>4. СТСиЖКХ</li> <li>5. СТМСХ</li> <li>6. СТС</li> </ol>	<ol style="list-style-type: none"> <li>1. СПЦ 3</li> <li>2. СТОТиС</li> </ol>	<ol style="list-style-type: none"> <li>1. ДФ СТСиЖКХ</li> <li>2. СИТ</li> <li>3. СПЭТ</li> <li>4. СГТ</li> </ol>
<b>Действия, направленные на повышение показателя:</b> контроль за своевременным назначением преподавателей		

#### П6. Ведение расписания по дисциплинам

Расписание ведется более чем по 80% дисциплинам учебного плана	Ведение расписания осуществляется от 60% до 80% дисциплин учебного плана	Расписание ведётся менее чем по 60% дисциплин учебного плана
<b>8 ПОО</b>	<b>3 ПОО</b>	<b>1 ПОО</b>
<ol style="list-style-type: none"> <li>1. СПЦ 5</li> <li>2. СПЦ 1</li> <li>3. СПЦ 2</li> <li>4. ДФ СТСиЖКХ</li> <li>5. СТСиЖКХ</li> <li>6. СТМСХ</li> <li>7. СПЦ 3</li> <li>8. СИТ</li> </ol>	<ol style="list-style-type: none"> <li>1. СПЭТ</li> <li>2. СТС</li> <li>3. СГТ</li> </ol>	<ol style="list-style-type: none"> <li>1. СТОТиС</li> </ol>
<b>Действия, направленные на повышение показателя:</b> контроль за своевременным ведением расписания по всем дисциплинам		

## П7. Ведение расписания по группам

Расписание создано по всем дисциплинам более чем в 75% группах	Расписание создано по всем дисциплинам от 50% до 75% групп	Расписание создано по всем дисциплинам менее чем в 50% групп
2 ПОО	3 ПОО	7 ПОО
1. СПЦ 5 2. СПЦ 1	1. СПЦ 2 2. ДФ СТСиЖКХ 3. СПЦ 3	1. СТСиЖКХ 2. СТМСХ 3. СИТ 4. СПЭТ 5. СТС 6. СТОТиС 7. СГТ
Действия, направленные на повышение показателя: контроль за своевременным ведением расписания по всем группам		

## П8. Ведение журнала успеваемости

Журнал ведется более чем по 80% дисциплинам учебного плана	Ведение журнала осуществляется от 60% до 80% дисциплин учебного плана	Журнал ведется менее чем по 60% дисциплин учебного плана
4 ПОО	7 ПОО	1 ПОО
1. СПЦ 5 2. СПЦ 1 3. СПЦ 2 4. ДФ СТСиЖКХ	1. СТСиЖКХ 2. СТМСХ 3. СПЦ 3 4. СИТ 5. СПЭТ 6. СТС 7. СГТ	1. СТОТиС
Действия, направленные на повышение показателя: контроль за своевременным ведением журнала успеваемости в СГО		

П9. Промежуточная аттестация не оценивается в текущем мониторинге

П10. Итоговая аттестация не оценивается в текущем мониторинге

## Процент информационной наполненности АИС СГО в профессиональных образовательных организациях Сахалинской области

Высокая информационная наполненность (90% - 100%)	Средняя информационная наполненность (70% - 89%)	Низкая информационная наполненность (менее 70%)
2 ПОО	4 ПОО	6 ПОО
1. СПЦ 5 2. СПЦ 1	1. СПЦ 2 2. ДФ СТСиЖКХ 3. СТСиЖКХ 4. СТМСХ	1. СПЦ 3 2. СИТ 3. СПЭТ 4. СТС 5. СТОТиС 6. СГТ