

**Справка по результатам мониторинга заполнения
сведений о сотрудниках в АИС СГО профессиональных
образовательных организаций Сахалинской области от 30.09.2022**

В целях реализации мероприятий ведомственного цифрового стандарта министерства образования Сахалинской области, утвержденного протоколом заседания совета по цифровой архитектуре при Правительстве Сахалинской области от 30.07.2020 №1, для оптимизации информационных систем в сфере образования Сахалинской области, повышения качества и доступности информационных ресурсов, организации эффективного обмена данными отделом развития цифровой образовательной среды ГБУ РЦОКОСО с 26.09.22 по 30.09.2022 г. проведён повторный мониторинг заполнения личных дел сотрудников в автоматизированной информационной системе «Сетевой город. Образование» (АИС СГО) профессиональных образовательных организаций Сахалинской области (ПОО).

В мониторинге участвовало 12 профессиональных образовательных организаций Сахалинской области, созданных в АИС СГО (Долинский филиал СТСиЖКХ создан как отдельная организация в АИС СГО):

- 1) ГБПОУ «Сахалинский политехнический центр № 1»
- 2) ГБПОУ «Сахалинский индустриальный техникум»
- 3) ГБПОУ «Сахалинский политехнический центр № 3»
- 4) ГБПОУ «Сахалинский техникум строительства и ЖКХ»
- 5) ГБПОУ «Сахалинский техникум сервиса»
- 6) ГБПОУ «Сахалинский политехнический центр № 2»
- 7) ГБПОУ «Сахалинский техникум отраслевых технологий и сервиса»
- 8) Долинский филиал ГБПОУ «Сахалинский техникум строительства и ЖКХ»
- 9) ГБПОУ «Сахалинский политехнический центр № 5»
- 10) ГБПОУ «Сахалинский промышленно-экономический техникум»
- 11) ГБОУ «Сахалинский горный техникум»
- 12) ГБПОУ «Сахалинский техникум механизации сельского хозяйства»

Мониторинг проводился посредством формирования в АИС СГО отчета «Информация о сотрудниках» по состоянию на 29.09.2022 года с контролем заполнения следующих полей личных дел сотрудников:

- гражданство;
- образование,
- квалификационная категория работника;
- ученая степень;
- наличие педагогического образования;
- научно-методическая деятельность;
- курсы повышения квалификации;
- профессиональная переподготовка;
- стаж до приема в ПОО (общий и педагогический);
- категория работника.

Процент заполнения личных дел сотрудников по каждому полю рассчитывается как отношение количества заполненных полей личных дел сотрудников по контролируемому полю на дату проведения мониторинга к общему количеству пользователей, имеющих должность «Преподаватель».

Средний процент наполнения личных дел сотрудников по каждой профессиональной образовательной организации определяется как среднее из значений заполнения личных дел сотрудников по полям, формируемым в отчете «Информация о сотрудниках».

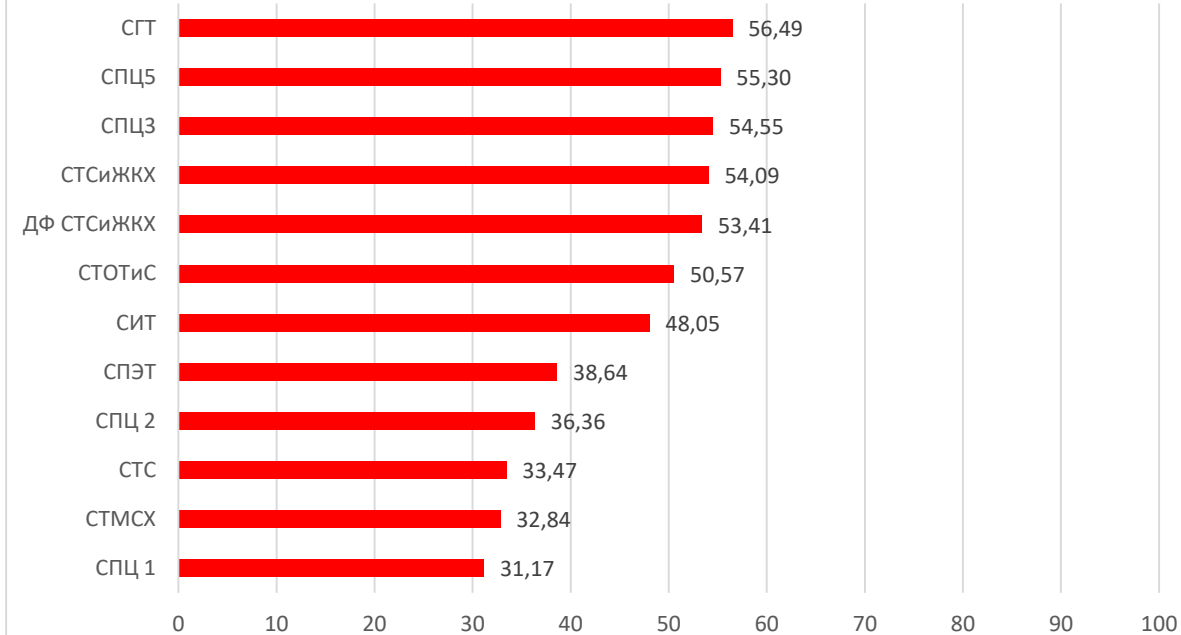
По результатам мониторинга выявлено, что во всех профессиональных образовательных организациях показатель наполнения личных дел сотрудников составил 45,41%, что определяет низкий уровень внесения сведений о сотрудниках (средний процент наполнения карточек сотрудников в ПОО менее 70%).

Приложение к справке по результатам
мониторинга заполнения сведений о
сотрудниках в АИС СГО
профессиональных образовательных
организаций Сахалинской области
от 30.09.2022

**Распределение профессиональных образовательных
организаций по проценту заполнения личных дел сотрудников в АИС СГО
по состоянию на 30.09.2022 г.**

ПОО	Краткое наименование ПОО	Процент наполнения личных дел сотрудников
ГБПОУ «Сахалинский политехнический центр № 1»	СПЦ 1	31,17
ГБПОУ «Сахалинский техникум механизации сельского хозяйства	СТМСХ	32,84
ГБПОУ «Сахалинский техникум сервиса»	СТС	33,47
ГБПОУ «Сахалинский политехнический центр № 2»	СПЦ 2	36,36
ГБПОУ «Сахалинский промышленно-экономический техникум»	СПЭТ	38,64
ГБПОУ «Сахалинский индустриальный техникум»	СИТ	48,05
ГБПОУ «Сахалинский техникум отраслевых технологий и сервиса»	СТОТиС	50,57
Долинский филиал ГБПОУ «Сахалинский техникум строительства и ЖКХ»	ДФ СТСиЖКХ	53,41
ГБПОУ «Сахалинский техникум строительства и ЖКХ»	СТСиЖКХ	54,09
ГБПОУ «Сахалинский политехнический центр № 3»	СПЦ 3	54,55
ГБПОУ «Сахалинский политехнический центр № 5»	СПЦ 5	55,30
ГБОУ «Сахалинский горный техникум»	СГТ	56,49
Средний процент по региону		45,41

Средний процент наполнения личных дел сотрудников, %



85% - 100% - высокий уровень заполнения личных дел сотрудников

70% - 84,9% - средний уровень заполнения личных дел сотрудников

менее 70% - низкий уровень заполнения личных дел сотрудников