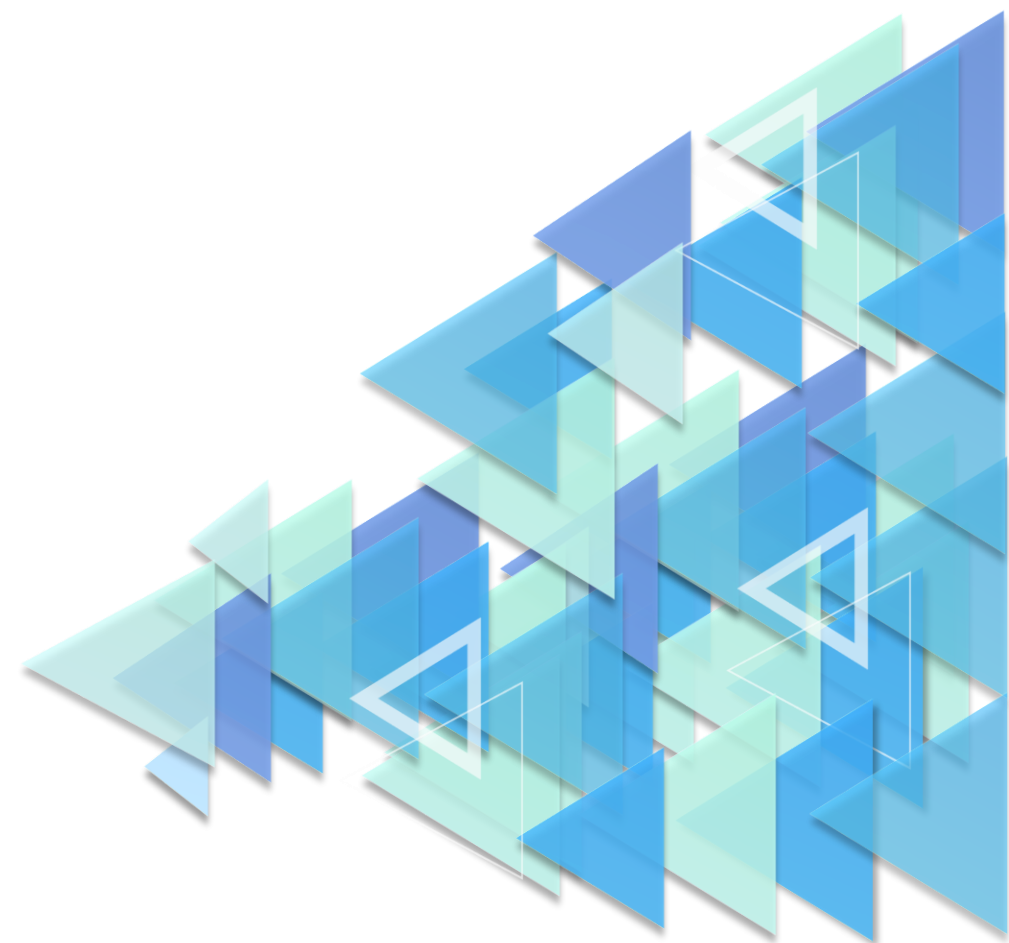
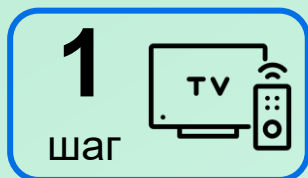


Федеральное государственное бюджетное
образовательное учреждение высшего образования
«ГОСУДАРСТВЕННЫЙ УНИВЕРСИТЕТ ПРОСВЕЩЕНИЯ»

Использование подсистемы «Смарт ТВ» в работе педагогов



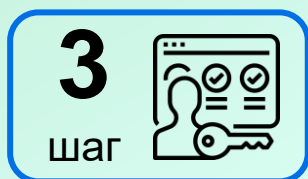
Этапы подключения Смарт ТВ



Иметь оборудование (на базе ОС Android) с соответствующей функцией (Смарт ТВ)



Установить приложение «Моя школа»



Пройти процедуру авторизации (с помощью QR-кода или с помощью пин-кода)

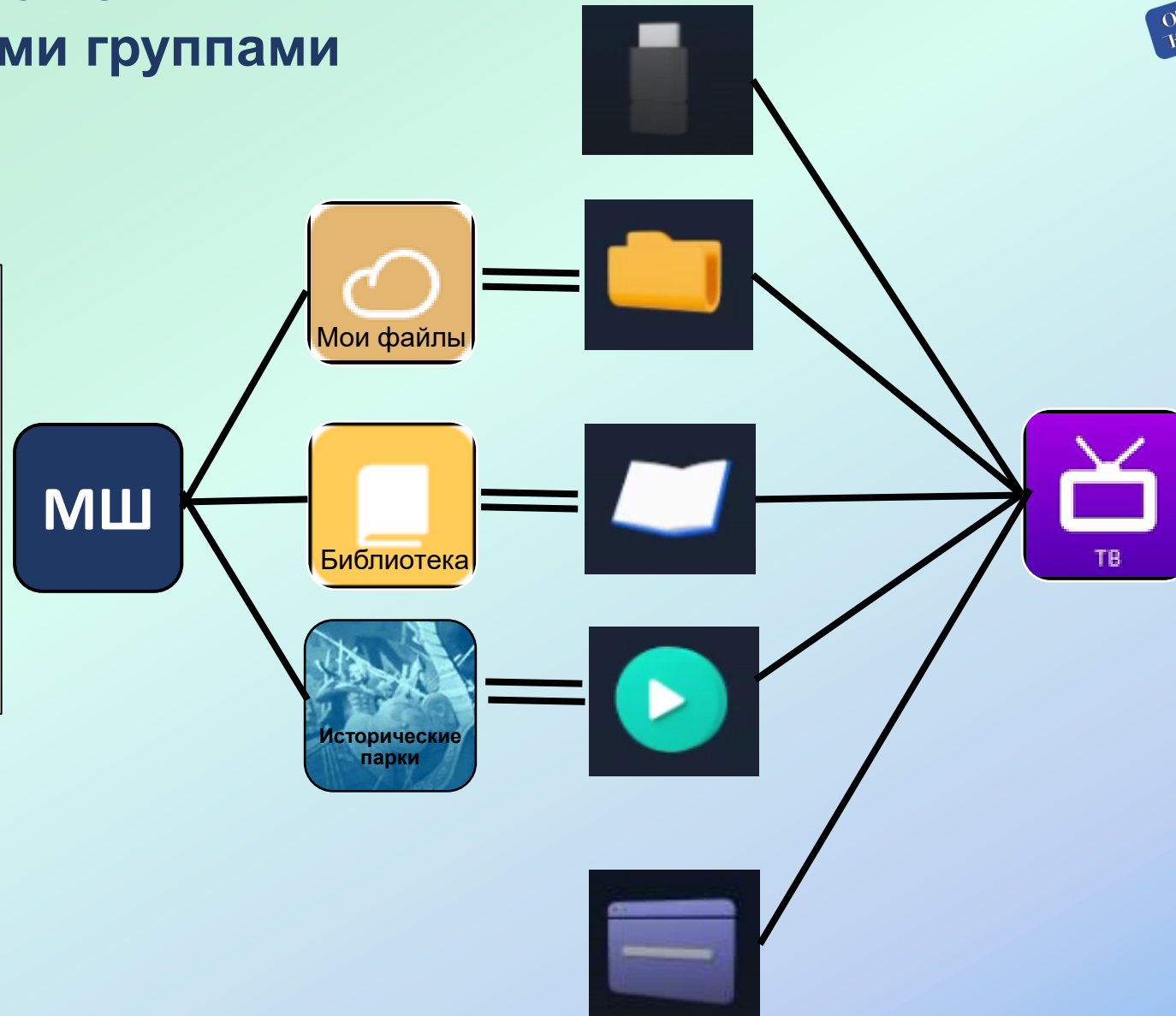
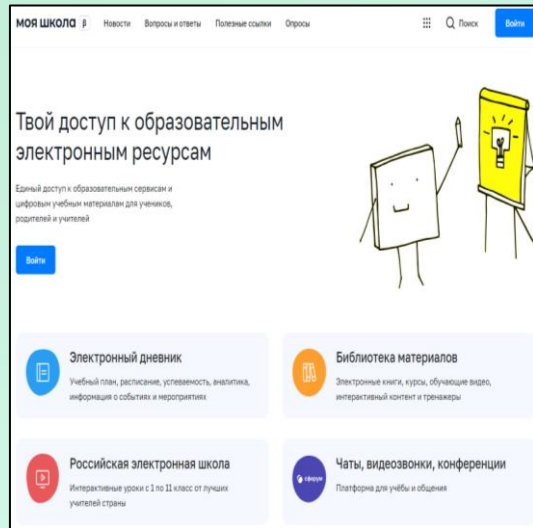
Подробная инструкция по подключению находится здесь:

[https://myschool.guppros.ru/upload/iblock/e85/293i8payjdp6eqaie7n6v42ae3qiyq3f/Pedagogam-_-Smart-TV.pdf](https://myschool.guppros.ru/upload/iblock/e85/293i8payjdp6eqaie7n6v42ae3qiyq3f/Pedagogam_-_Smart-TV.pdf)

Функционал системы «Смарт-ТВ»



Интеграция подсистем ФГИС «Моя школа» с функциональными группами «Смарт ТВ»



Урок на «широком» экране

Урок История России 6 класс Базовый

Внешняя политика Руси в IX–XI веках

Автор: Полковникова Т. А.

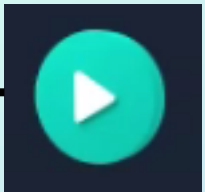
6 класс
9 урок



Пример использования оборудования для проведения урока

Мотивирующий этап

Видеоматериал «Путь из варяг в греки» от поставщика «Исторические парки»



Этап изучения нового материала

Карта пути «Из варяг в греки»



Задание на установление верного этапа пути «из варяг в греки»



Этап закрепления полученных знаний

Своя игра «Чего добились русские князья»



Некоторые возможности для применения Смарт-ТВ в образовательной организации



Контакты



МОЯ ШКОЛА



Наша платформа

<https://myschool.edu.ru/>



Техническая поддержка

myschool@gosuslugi.ru

Методическая поддержка

<https://myschool.guppros.ru/>
myschool@guppros.ru

