

**Справка по результатам мониторинга
наполненности АИС СГО в профессиональных образовательных
организациях Сахалинской области по состоянию на 28.02.2023 года**

Отделом развития ЦОС ГБУ «Региональный центр оценки качества образования Сахалинской области» был проведен мониторинг наполненности автоматизированной информационной системы «Сетевой город. Образование» (АИС СГО) в профессиональных образовательных организациях (ПОО) Сахалинской области по состоянию на **28.02.2023 г.**

Цель мониторинга – определить итоговую оценку информационной наполненности АИС СГО в ПОО в каждой профессиональной образовательной организации, а также получить ранжирование всех ПОО по проценту информационной наполненности.

Для расчета итоговой оценки используются промежуточные показатели, которые позволяют оценить работу ПОО по наполнению и актуализации данных в АИС СГО с разных позиций и дать рекомендации по устранению выявленных недостатков.

Для расчета промежуточных показателей используются данные из следующих подразделов в информационной системе «Сетевой город. Образование» **по состоянию на дату мониторинга:**

- Пользователи => Студенты;
- Пользователи => Родители;
- Пользователи => Сотрудники.

Также при проведении мониторинга используются:

– данные из граф отчета «Наполняемость ПОО» по состоянию на дату мониторинга, формируемого на уровне министерства образования Сахалинской области: % дисциплин, по которым назначены преподаватели, % дисциплин, по которым введено расписание (есть хотя бы одно занятие), % групп, по которым создано расписание по всем дисциплинам;

- отчеты ФСН по форме № СПО-1, предоставленные ПОО по состоянию на 01.10.2022 г.

Расчет промежуточных показателей, итоговой оценки и процента информационной наполненности по каждой ПОО и справка размещены на сайте

<http://ct.rcoko65.ru/> в разделе **Мониторинги – Мониторинг АИС СГО – Модуль ПОО – Результаты мониторинга – Мониторинг информационной наполненности АИС СГО в ПОО.**

В мониторинге участвовало 14 профессиональных образовательных организаций:

- 11 профессиональных образовательных организаций Сахалинской области, подведомственных министерству образования Сахалинской области, а также Долинский филиал ГБПОУ «Сахалинский техникум строительства и ЖКХ», созданный в АИС СГО как самостоятельная организация;

- 2 профессиональные образовательные организации, не являющиеся подведомственными министерству образования Сахалинской области: ГБПОУ «Сахалинский базовый медицинский колледж» и ГБПОУ «Сахалинский колледж искусств».

По сравнению с результатами мониторинга, проведенного 16.11.2022 г., в среднем по всем профессиональным образовательным организациям Сахалинской области показатель информационной наполненности АИС СГО в профессиональных образовательных организациях уменьшился на 1,42 процентных пункта и составил 64,28 %.

Динамика показателей информационной наполненности АИС СГО по каждой профессиональной образовательной организации представлена на рис. 1.

Распределение профессиональных образовательных организаций по проценту информационной наполненности АИС СГО по состоянию на 28.02.2023г. представлено на рис. 2.

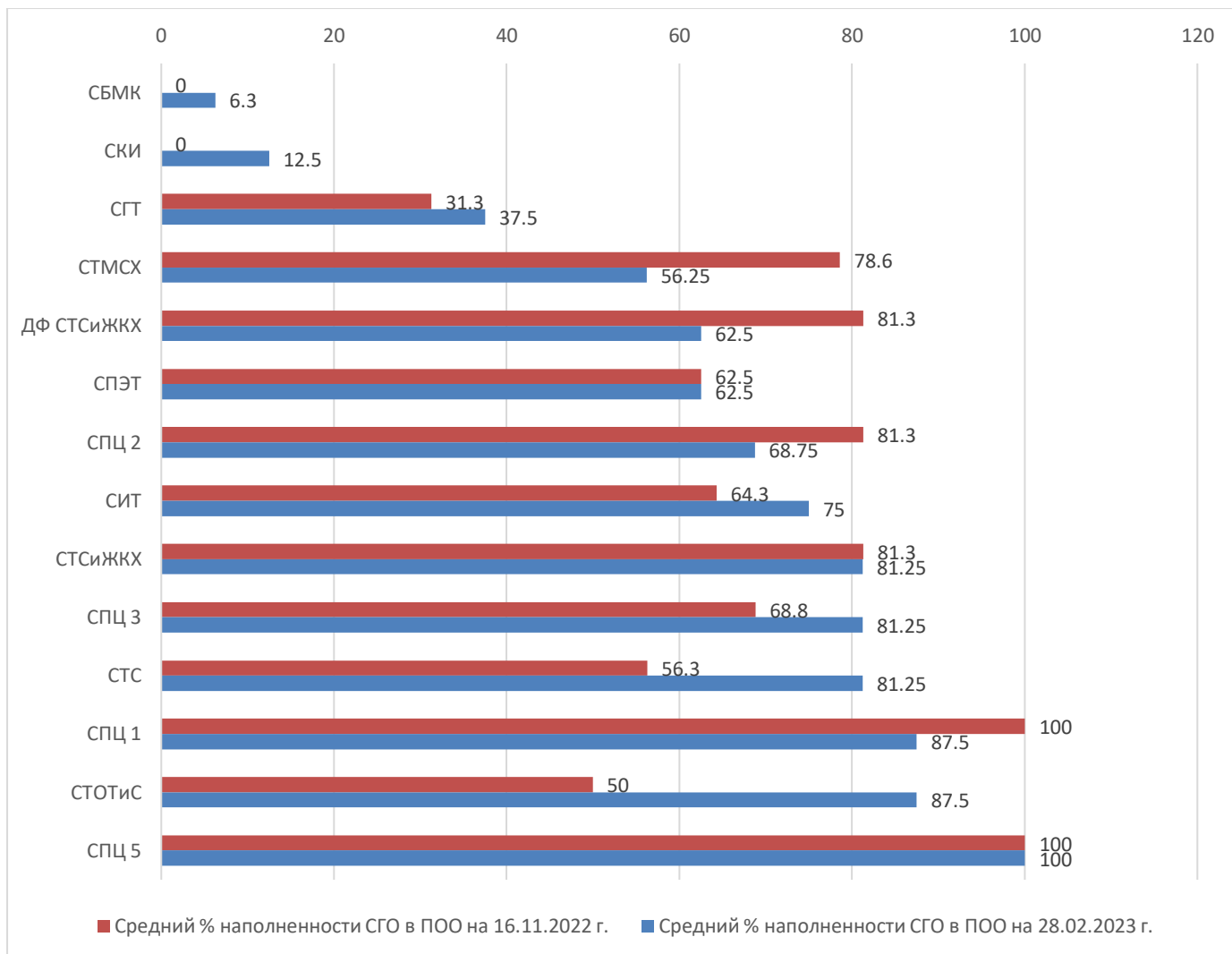
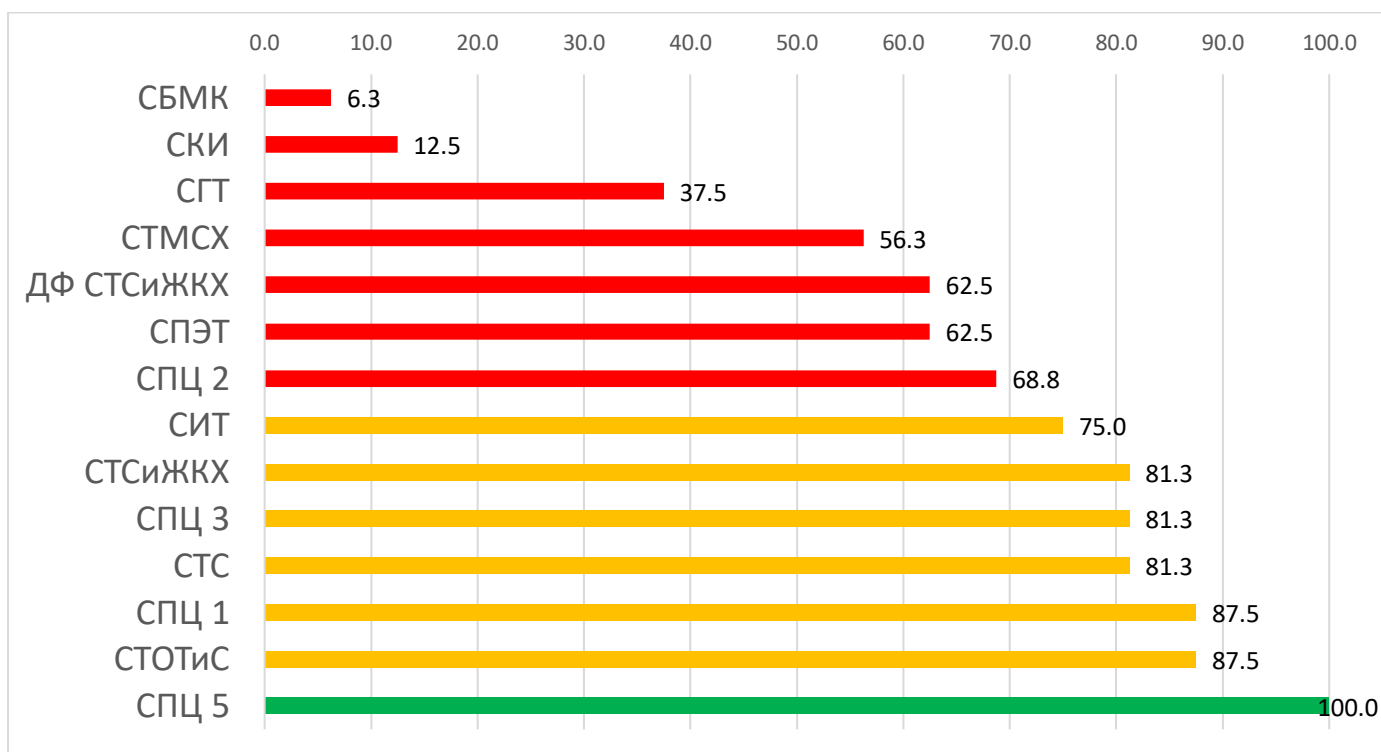


Рис. 1 Динамика показателей информационной наполненности СГО в профессиональных образовательных организациях Сахалинской области



	90% - 100% - высокая информационная наполненность
	70% - 89% - средняя информационная наполненность
	меньше 70% - низкая информационная наполненность

Рис. 2 Распределение профессиональных образовательных организаций Сахалинской области по проценту информационной наполненности АИС СГО по состоянию на 28.02.2023 года

**Анализ показателей информационной наполненности АИС СГО
в профессиональных образовательных организациях Сахалинской области
по состоянию на 28.02.2023 года**

П1. Количество студентов в ПОО (очное обучение)

Количество студентов в СГО соответствует данным Формы № СПО-1 (в пределах 10%)	Количество студентов в СГО не соответствует данным Формы № СПО-1	
	до 20%	более 20%
9 ПОО	3 ПОО	2 ПОО
1. СТМСХ 2. СПЭТ 3. СИТ 4. СТСиЖКХ 5. СПЦ 3 6. СТС 7. СПЦ 1 8. СТОТиС 9. СПЦ 5	1. СГТ 2. ДФ СТСиЖКХ 3. СПЦ 2	1. СБМК 2. СКИ
Действия, направленные на повышение показателя: внести в АИС СГО всех студентов, которые обучаются в ПОО по очной форме		

П2. Количество студентов в ПОО (заочное обучение)

Количество студентов в СГО соответствует данным Формы № СПО-1 (в пределах 25%)	Количество студентов в СГО не соответствует данным Формы № СПО-1		Отсутствуют студенты заочной формы обучения в Форме № СПО-1
	до 50%	более 50%	
6 ПОО	2 ПОО	3 ПОО	3 ПОО
1. ДФ СТСиЖКХ 2. СПЭТ 3. СПЦ 2 4. СТС 5. СТОТиС 6. СПЦ 5	1. СТСиЖКХ 2. СПЦ 3	1. СБМК 2. СКИ 3. СГТ	1. СПЦ 1 2. СИТ 3. СТМСХ
Действия, направленные на повышение показателя: внести в АИС СГО всех студентов, которые обучаются в ПОО по заочной форме			

П3. Количество родителей (определяется для студентов очного обучения до 18 лет)

Количество родителей в СГО не превышает численность студентов очной формы обучения до 18 лет	Количество родителей в СГО меньше численности студентов очной формы обучения до 18 лет
11 ПОО	3 ПОО
1. СТМСХ 2. ДФ СТСиЖКХ 3. СПЭТ 4. СПЦ 2 5. СИТ 6. СТСиЖКХ 7. СПЦ 3 8. СТС 9. СПЦ 1 10. СТОТиС 11. СПЦ 5	1. СБМК 2. СКИ 3. СГТ
Действия, направленные на повышение показателя: своевременная регистрация родителей в СГО и выдача учетных записей	

П4. Количество сотрудников

Количество сотрудников в СГО не меньше численности сотрудников из Формы № СПО-1	Количество сотрудников в СГО меньше численности сотрудников из Формы № СПО-1
13 ПОО	1 ПОО
1. СКИ 2. СГТ 3. СТМСХ 4. ДФ СТСиЖКХ 5. СПЭТ 6. СПЦ 2 7. СИТ 8. СТСиЖКХ 9. СПЦ 3 10. СТС 11. СПЦ 1 12. СТОТиС 13. СПЦ 5	1. СБМК
Действия, направленные на повышение показателя: своевременная регистрация сотрудников в СГО и выдача учетных записей	

П5. Назначение преподавателей

Преподаватели назначены более чем по 80% дисциплинам учебного плана	Преподаватели назначены от 60% до 80% дисциплин учебного плана	Преподаватели назначены менее чем по 60% дисциплин учебного плана
5 ПОО	4 ПОО	5 ПОО
1. СИТ 2. СТСиЖКХ 3. СПЦ 1 4. СТОТиС 5. СПЦ 5	1. СТМСХ 2. СПЦ 2 3. СПЦ 3 4. СТС	1. СБМК 2. СКИ 3. СГТ 4. ДФ СТСиЖКХ 5. СПЭТ
Действия, направленные на повышение показателя: контроль за своевременным назначением преподавателей		

П6. Ведение расписания по дисциплинам

Расписание ведется более чем по 80% дисциплинам учебного плана	Ведение расписания осуществляется от 60% до 80% дисциплин учебного плана	Расписание ведётся менее чем по 60% дисциплин учебного плана
6 ПОО	6 ПОО	2 ПОО
1. СПЦ 2 2. СТСиЖКХ 3. СПЦ 3 4. СТС 5. СПЦ 1 6. СПЦ 5	1. СГТ 2. СТМСХ 3. ДФ СТСиЖКХ 4. СПЭТ 5. СИТ 6. СТОТиС	1. СБМК 2. СКИ
Действия, направленные на повышение показателя: контроль за своевременным ведением расписания по всем дисциплинам		

П7. Ведение расписания по группам

Расписание создано по всем дисциплинам более чем в 75% группах	Расписание создано по всем дисциплинам от 50% до 75% групп	Расписание создано по всем дисциплинам менее чем в 50% групп
0 ПОО	1 ПОО	13 ПОО
	1. СПЦ 1	1. СБМК 2. СКИ 3. СГТ 4. СТМСХ 5. ДФ СТСиЖКХ 6. СПЭТ 7. СПЦ 2 8. СИТ 9. СТСиЖКХ 10. СПЦ 3 11. СТС 12. СТОТиС 13. СПЦ 5
Действия, направленные на повышение показателя: контроль за своевременным ведением расписания по всем группам		

П8. Ведение журнала успеваемости

Журнал ведется более чем по 80% дисциплинам учебного плана	Ведение журнала осуществляется от 60% до 80% дисциплин учебного плана	Журнал ведется менее чем по 60% дисциплин учебного плана
2 ПОО	7 ПОО	5 ПОО
1. СПЦ 1 2. СПЦ 5	1. СГТ 2. ДФ СТСиЖКХ 3. СИТ 4. СТСиЖКХ 5. СПЦ 3 6. СТС 7. СТОТиС	1. СБМК 2. СКИ 3. СТМСХ 4. СПЭТ 5. СПЦ 2
Действия, направленные на повышение показателя: контроль за своевременным ведением журнала успеваемости в СГО		

П9. Промежуточная аттестация

Результаты промежуточной аттестации выставлены по всем группам и предметам	Результаты промежуточной аттестации выставлены не в полном объеме	Результаты промежуточной аттестации не вносятся в систему
4 ПОО	8 ПОО	2 ПОО
1. СИТ 2. СПЦ 3 3. СТОТиС 4. СПЦ 5	1. СГТ 2. СТМСХ 3. ДФ СТСиЖКХ 4. СПЭТ 5. СПЦ 2 6. СТСиЖКХ 7. СТС 8. СПЦ 1	1. СБМК 2. СКИ
Действия, направленные на повышение показателя: контроль за своевременным ведением журнала успеваемости в СГО		

П10. Итоговая аттестация не оценивается в текущем мониторинге

Процент информационной наполненности АИС СГО в профессиональных образовательных организациях Сахалинской области

Высокая информационная наполненность (90% - 100%)	Средняя информационная наполненность (70% - 89%)	Низкая информационная наполненность (менее 70 %)
1 ПОО	6 ПОО	7 ПОО
1. СПЦ 5	1. СИГ 2. СТСиЖКХ 3. СПЦ 3 4. СТС 5. СПЦ 1 6. СТОТиС	1. СБМК 2. СКИ 3. СГТ 4. СТСХ 5. ДФ СТСиЖКХ 6. СПЭТ 7. СПЦ 2

28.02.2023