

**Справка по результатам мониторинга заполнения сведений о сотрудниках в
АИС СГО профессиональных образовательных организаций
Сахалинской области от 25.09.2025г.**

В соответствии с Регламентом работы профессиональных образовательных организаций Сахалинской области в АИС «Сетевой город. Образование» государственной информационной системы «Региональное образование», утвержденным Приказом Сахминобра от 27.12.2022г. №3.12-60, во исполнение плана-графика проведения мониторингов наполнения государственной информационной системы «Региональное образование» в 2025/2026 учебном году, утвержденного приказом ГАУ РЦОКОСО от 14.08.2025 №4.127-624, для оптимизации информационных систем в сфере образования Сахалинской области, повышения качества и доступности информационных ресурсов, организации эффективного обмена данными, отделом развития цифровой образовательной среды ГАУ РЦОКОСО 25.09.2025г. проведён мониторинг заполнения личных дел сотрудников в автоматизированной информационной системе «Сетевой город. Образование» (АИС СГО) профессиональных образовательных организаций Сахалинской области (ПОО).

Результаты мониторинга по каждой ПОО размещены на сайте центра цифровой трансформации образования (ЦЦТО) <http://ct.rcoko65.ru/> в разделе **Мониторинги – Мониторинг АИС СГО – Модуль ПОО – Результаты мониторинга.**

В мониторинге участвовало 15 профессиональных образовательных организаций:

– 12 профессиональных образовательных организаций Сахалинской области, подведомственных министерству образования Сахалинской области (Долинский филиал ГБПОУ «Сахалинский техникум строительства и ЖКХ» создан и работает в АИС ЕУ как самостоятельная организация);

– 3 профессиональные образовательные организации, не являющиеся подведомственными министерству образования Сахалинской области: ГБПОУ «Сахалинский базовый медицинский колледж» и ГБПОУ «Сахалинский колледж искусств», Александровск-Сахалинский филиал ГБПОУ «Сахалинский базовый медицинский колледж» (создан и работает в АИС «Е-услуги. Образование» как самостоятельная организация).

Мониторинг проводился посредством формирования в АИС СГО отчета

«Информация о сотрудниках» с контролем заполнения следующих полей личных дел сотрудников:

- гражданство;
- тип документа;
- серия документа;
- номер документа;
- кем выдан документ;
- телефон;
- адрес регистрации;
- образование,
- квалификационная категория работника;
- номер приказа о приеме на должность;
- дата приказа о приеме на должность;
- категория работника.

Процент заполнения личных дел сотрудников по каждому полю рассчитывается как отношение количества заполненных полей личных дел сотрудников по контролируемому полю на дату проведения мониторинга к общему количеству пользователей, осуществляющих образовательную деятельность.

Средний процент наполнения личных дел сотрудников по каждой профессиональной образовательной организации определяется как среднее из значений заполнения личных дел сотрудников по полям, формируемым в отчете «Информация о сотрудниках».

Распределение профессиональных образовательных организаций по проценту заполнения личных дел сотрудников АИС СГО по состоянию на 25.09.2025г. представлено в таблице 1, в графическом виде распределение представлено на рис. 1.

Выводы по результатам мониторинга:

1. В зависимости от степени наполнения карточек сотрудников профессиональные образовательные организации можно разделить на 3 группы:

1) с высоким уровнем заполнения личных дел сотрудников (средний процент наполнения личных дел 85% - 100%) – 12 профессиональных образовательных организаций, что составляет 80 % от общего количества ПОО;

2) со средним уровнем заполнения личных дел сотрудников (средний

процент наполнения личных дел сотрудников 70% - 84,9%) – 2 профессиональных образовательных организации, что составляет 13,3 % от общего количества ПОО;

3) с низким уровнем заполнения личных дел сотрудников (средний процент наполнения личных дел менее 70%) – 1 профессиональная образовательная организация, что составляет 6,7 % от общего количества ПОО.

2. По сравнению с предыдущим мониторингом заполнения сведений о сотрудниках, проведенным в марте 2025г., средний процент наполнения карточек сотрудников по всем профессиональным образовательным организациям повысился на 2,5% и составил 91%, что определяет высокий уровень внесения сведений о сотрудниках.

В профессиональных образовательных организациях вновь наблюдается несоблюдение формата ввода данных в полях «Телефон» и «Адрес регистрации». При проведении предыдущих мониторингов профессиональные образовательные организации были проинформированы о необходимости привести формат ввода информации в полях «Телефон» и «Адрес регистрации» к единому виду, так как информация в перечисленных полях была представлена в разрозненном, неполном виде, а именно: в поле «Телефон» присутствуют лишние пробелы, скобки, дополнительные символы, в поле «Адрес регистрации» не прописаны почтовые индексы, наименование регионов, районов и населенных пунктов. Но не все организации привели формат ввода в данных полях к единому виду, в связи с чем средний процент наполнения поля «Телефон» составил 73,23%, а процент наполнения поля «Адрес регистрации» – 75,81%.

Предложения по результатам мониторинга:

Руководителям профессиональных образовательных организаций организовать 100%-ое наполнение сведений о сотрудниках достоверной информацией в АИС СГО, а также осуществлять контроль за наполнением сведений о сотрудниках в АИС СГО до 25 сентября и 25 марта текущего учебного года в соответствии с Регламентом работы профессиональных образовательных организаций Сахалинской области в АИС «Сетевой город. Образование» государственной информационной системы «Региональное образование», утвержденным Приказом Сахминобра от 27.12.2022г. №3.12-60.

**Распределение профессиональных образовательных организаций
по проценту заполнения личных дел сотрудников
в АИС СГО по состоянию на 25.09.2025г.**

ПОО	Краткое наименование ПОО	Процент наполнения личных дел сотрудников
ГБПОУ «Сахалинский техникум отраслевых технологий и сервиса»	СТОТиС	100,00
ГБПОУ «Сахалинский политехнический центр № 5»	СПЦ5	100,00
Долинский филиал ГБПОУ «Сахалинский техникум строительства и ЖКХ»	ДФ СТСиЖКХ	98,26
ГБПОУ «Сахалинский колледж искусств»	СКИ	98,14
ГБПОУ «Сахалинский горный техникум»	СГТ	97,70
ГБПОУ «Сахалинский техникум строительства и ЖКХ»	СТСиЖКХ	97,57
ГБПОУ «Сахалинский промышленно-экономический техникум»	СПЭТ	97,45
ГБПОУ «Сахалинский политехнический центр № 3»	СПЦ3	97,08
Александровск-Сахалинский филиал ГБПОУ "Сахалинский базовый медицинский колледж"	Асф ГБПОУ СБМК	96,79
ГБПОУ «Сахалинский техникум сервиса»	СТС	95,66
ГБПОУ «Сахалинский базовый медицинский колледж»	СБМК	90,60
ГБПОУ «Сахалинский политехнический центр № 2»	СПЦ 2	86,73
ГБПОУ «Сахалинский индустриальный техникум»	СИТ	83,33
ГБПОУ «Сахалинский политехнический центр № 1»	СПЦ 1	81,41
ГБПОУ «Сахалинский техникум механизации сельского хозяйства»	СТМСХ	44,23
Итого по ПОО		91,0

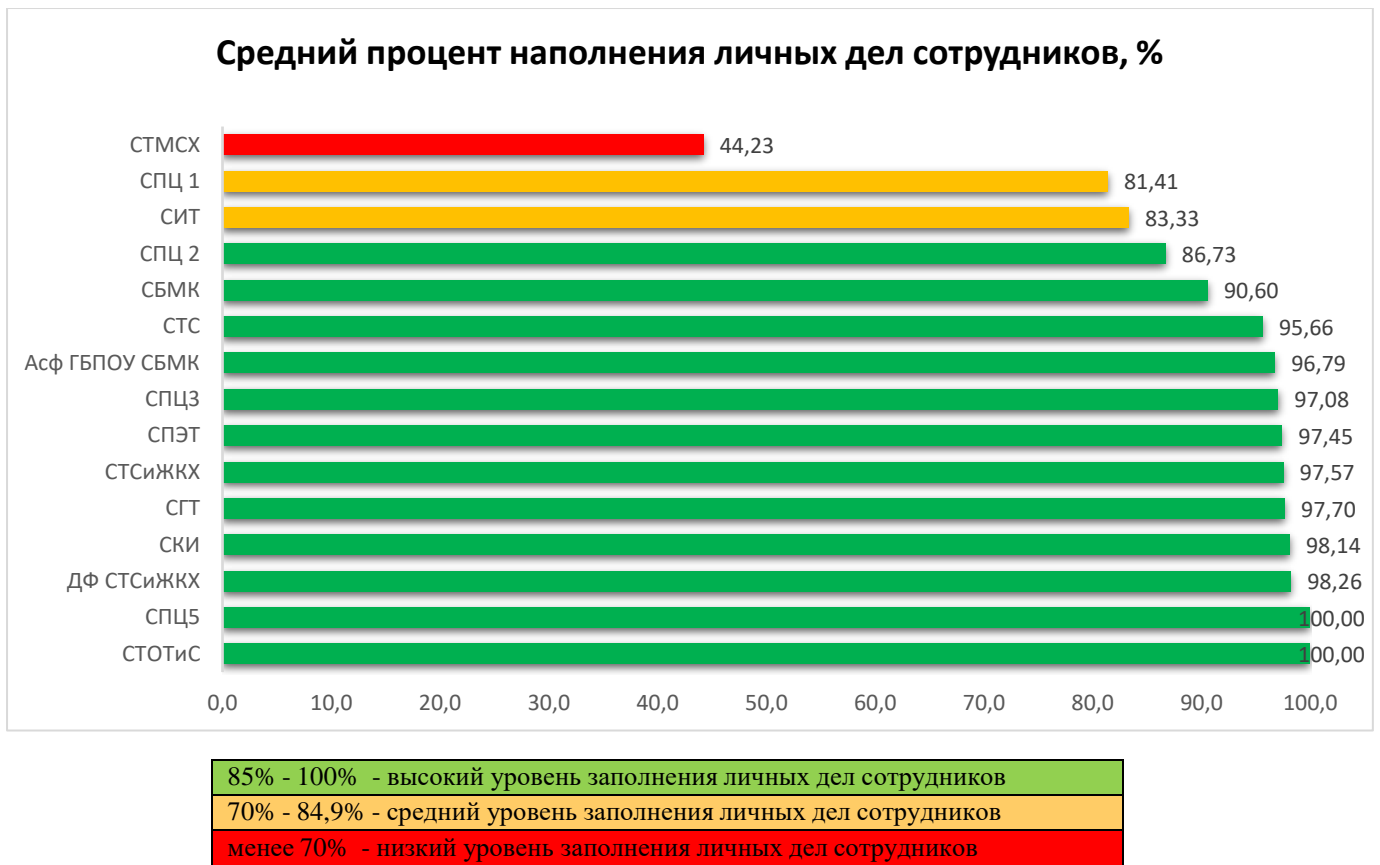


Рис.1. Распределение профессиональных образовательных организаций по проценту заполнения личных дел сотрудников в АИС СГО по состоянию на 25.09.2025 г.