



Зачисление в профессиональные образовательные организации на 2026/2027 учебный год

16 июня 2026 г.

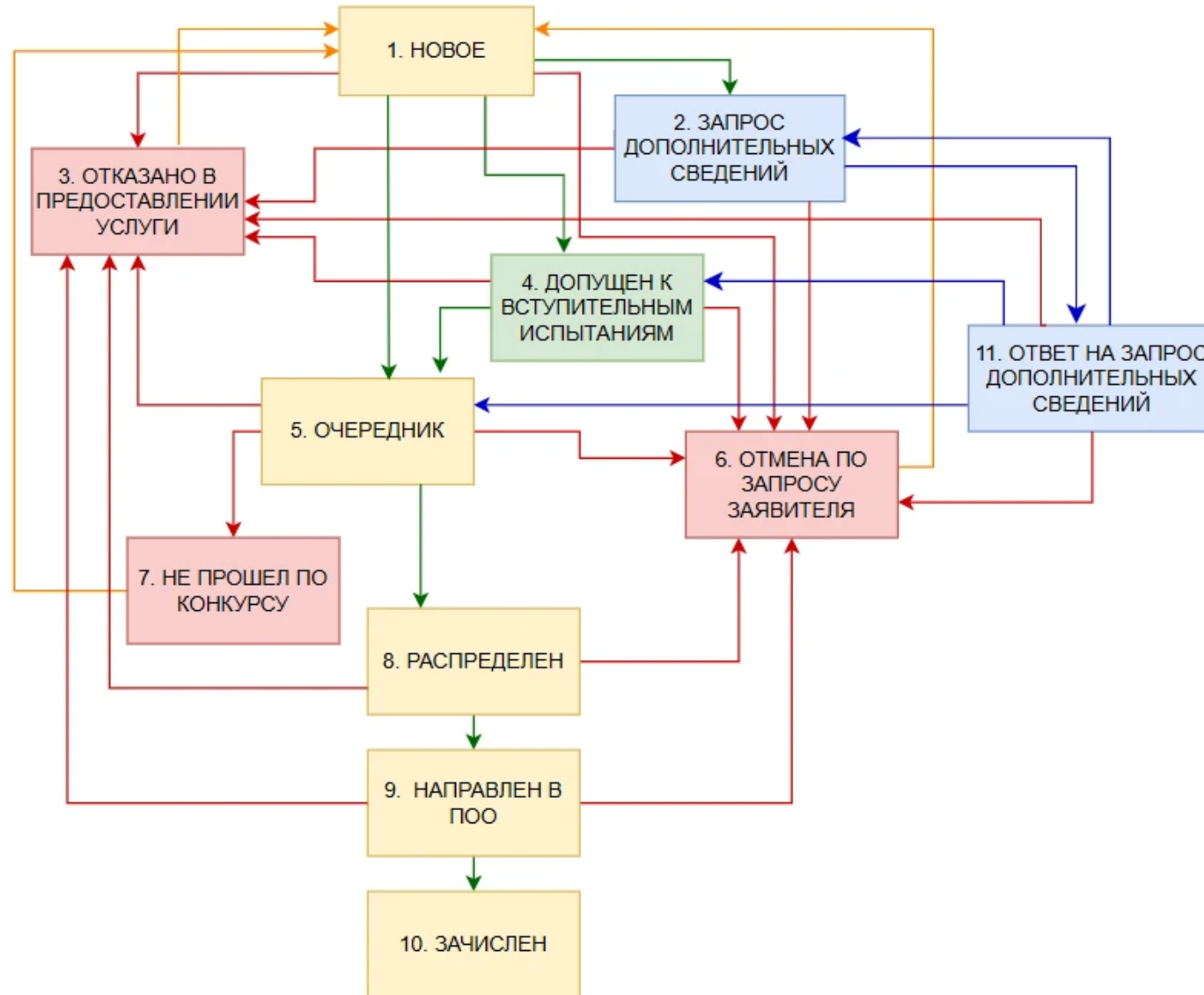
Нормативные правовые акты

- Федеральный закон "Об образовании в Российской Федерации" от 29.12.2012 N 273-ФЗ;
- Федеральный закон от 24.05.1999 N 99-ФЗ "О государственной политике Российской Федерации в отношении соотечественников за рубежом» в части статьи 17
- Приказ Минпросвещения России от 02.09.2020 N 457 (редакция от 16.04.2026) "Об утверждении Порядка приема на обучение по образовательным программам среднего профессионального образования»;
- Правила приема, утвержденные профессиональной образовательной организацией;
- Регламенты предоставления государственной (муниципальной) услуги «Прием и регистрация на обучение в образовательные организации, реализующие программы среднего профессионального образования», разработанные профессиональной организацией на основе Типового Административного регламента предоставления государственной (муниципальной) услуги.

Приемная кампания 2026-2027 г.г.

Стадии приема	Сроки
Размещение информации о приеме	Не позднее 1 марта
Начало приема заявлений и документов	Не позднее 20 июня, подача с ЕПГУ – с 20 июня
Окончание приема заявлений и документов на очную форму на специальности с конкурсным отбором	До 10 августа
Окончание приема заявлений и документов на очную форму обучения	До 15 августа (при наличии свободных мест – до 25 ноября)
Окончание приема заявлений и документов на очно-заочную и заочные формы обучения	До 1 декабря
Предоставление оригиналов документов об образовании	Устанавливаются правилами приема ПОО
Подтверждение согласия на зачисление, если заявление подано через ЕПГУ	В сроки, установленные ПОО для предоставления оригинала документа об образовании
Приказ о зачислении	Устанавливаются правилами приема ПОО По истечении сроков предоставления оригиналов документов и согласий на зачисление

Статусная модель



Модель оказания услуги

Статусы заявления на ЕПГУ

1. Заявление принято к рассмотрению

2. Запрос дополнительных сведений

11. Дополнительные сведения отправлены

3. Заявление отклонено

4. Изменения в заявлении

5. Изменения в заявлении

6. Заявление отменяется

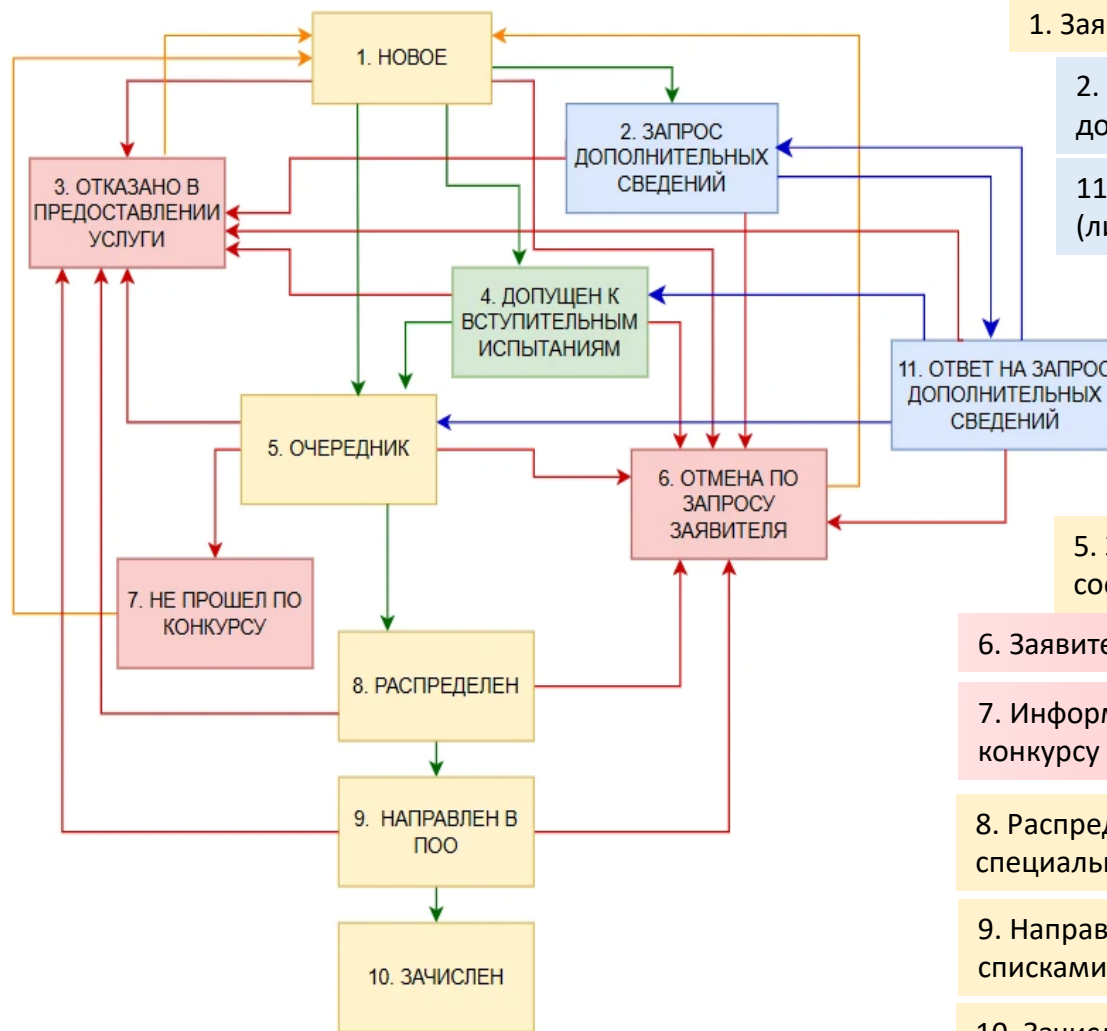
7. Вы не прошли по конкурсу

8. Изменения в заявлении

9. Включен в приказ на зачисление

10. Включен в приказ на зачисление

Статусы заявления в Е-услуги



Комментарии

1. Заявление поступило в систему на обработку

2. Уведомление о недостаточности представленных документов

11. Заявитель представил запрошенные сведения (лично или ЕПГУ)

3. Отказано, если сведения не соответствуют правилам приема, нет подтверждения из ПФДО и скан-копии аттестата одновременно

4. Абитуриент допущен к ВИ (если они предусмотрены)

5. Заявление в очереди, если документы соответствуют правилам приема + пройдены ВИ

6. Заявитель отменил заявление (ЕПГУ или лично)

7. Информировании заявителя о том, что он не прошел по конкурсу

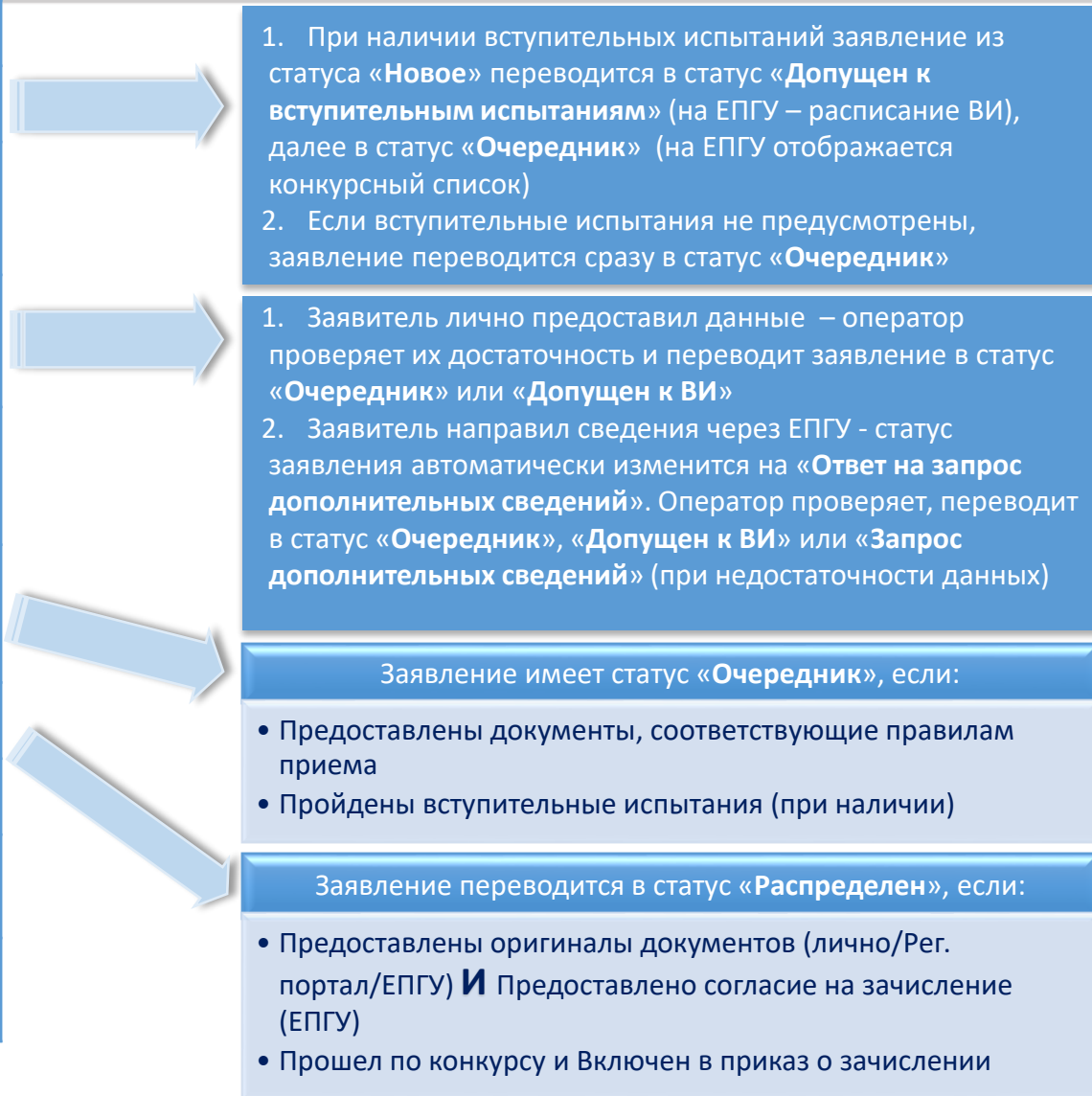
8. Распределение на выбранную заявителем специальность

9. Направление на вакантное место в соответствии со списками на зачисление

10. Зачисление в СГО

Сроки обработки заявлений

Статус в АИС ЕУ	Статусы на ЕПГУ	Срок, установленный для обработки заявлений
НОВОЕ	ЗАЯВЛЕНИЕ ПРИНЯТО К РАССМОТРЕНИЮ	В день регистрации заявления
ЗАПРОС ДОПОЛНИТЕЛЬНЫХ СВЕДЕНИЙ	ЗАПРОС ДОПОЛНИТЕЛЬНЫХ СВЕДЕНИЙ	48 часов с момента регистрации заявления
ОТВЕТ НА ЗАПРОС ДОПОЛНИТЕЛЬНЫХ СВЕДЕНИЙ	ДОПОЛНИТЕЛЬНЫЕ СВЕДЕНИЯ ОТПРАВЛЕНЫ	До момента предоставления запрашиваемых сведений
ДОПУЩЕН К ВСТУПИТЕЛЬНЫМ ИСПЫТАНИЯМ	ИЗМЕНЕНИЯ В ЗАЯВЛЕНИИ	48 часов с момента регистрации заявления, если документы в порядке. До получения результатов вступительных испытаний
ОЧЕРЕДНИК	ИЗМЕНЕНИЯ В ЗАЯВЛЕНИИ	48 часов с момента регистрации заявления, если документы в порядке. До окончания сроков приема оригиналов
РАСПРЕДЕЛЕН	ИЗМЕНЕНИЯ В ЗАЯВЛЕНИИ	В день издания приказа о зачислении
НАПРАВЛЕН В ПОО	ВКЛЮЧЕН В ПРИКАЗ НА ЗАЧИСЛЕНИЕ	В день издания приказа о зачислении
ЗАЧИСЛЕН	ВКЛЮЧЕН В ПРИКАЗ НА ЗАЧИСЛЕНИЕ	В день издания приказа о зачислении, но не позднее даты начала обучения
НЕ ПРОШЕЛ ПО КОНКУРСУ	ВЫ НЕ ПРОШЛИ ПО КОНКУРСУ	После формирования списков на зачисление, не позднее даты начала обучения



Средний балл – рассчитывает и вносит оператор ПОО на основании всех предметов

Особенности приема посредством ЕПГУ



Статус «Отказано в предоставлении услуги» может быть установлен **ТОЛЬКО** в случае:

ОДНОВРЕМЕННО отсутствуют сведения о документе об образовании из **ФРДО** и отсутствует **СКАН-КОПИЯ** документа об образовании

Любые иные основания для отказа признаются **НЕОБОСНОВАННЫМИ!**

Во всех других случаях, если абитуриент не реагирует, не выходит на связь, держите заявление в статусе «**Запрос дополнительных сведений**», отклоняете его заявление **только по окончании приема**, с комментарием: «Предоставлен неполный пакет документов»

»

Ключевые проблемы при приеме через ЕПГУ

<p>1. Необоснованные отказы</p>	<p>Что происходит:</p> <p>Отказы выносятся без учета подтвержденных данных и загруженных документов. Часто отказ происходит из-за некачественных скан-копий документов</p>	<p>Последствия</p> <p>Жалобы и низкая оценка качества оказываемой услуги</p>
<p>2. Длительное ожидание статуса (статусы «Новое», «Ответ на запрос доп.сведений», «Очередник» или «Допущен к ВИ» по окончании приема)</p>	<p>Что происходит:</p> <p>Заявители не видят продвижения: статус не меняется, нет промежуточных уведомлений, обработка затягивается из-за отсутствия реакции на дополнительно загруженные сведения, прием закончился – результат от ПОО не получен</p>	<p>Последствия</p> <p>Снижение доступности услуги</p>
<p>3. Запрос явно подтвержденных на ЕПГУ документов (паспорт, СНИЛС, медицинская справка) Исключение: скан паспорта при возникновении дубля</p>	<p>Что происходит:</p> <p>ПОО запрашивает скан-копии документов, которые уже успешно подтверждены через ЕПГУ</p>	<p>Последствия</p> <p>Избыточные требования к заявителю</p>

ВНИМАНИЕ! В случае фиксации **ошибки** в документе об образовании необходимо использовать статус «**Запрос дополнительных сведений**»

Особенности приема посредством ЕПГУ

Особенности работы с документами при приеме через ЕПГУ

Когда НЕ нужен статус «Запрос дополнительных сведений»:

- **Данные паспорта и СНИЛС** – всегда подтверждены на ЕПГУ
Исключение: запросить скан паспорта при возникновении дубля в системе (заявление не переводится в статус «Очередник»)
- **Медицинская справка** – если есть подтверждение ЕПГУ, а скана нет. Оригинал справки абитуриент может предоставить после приказа о зачислении
- **Документ об образовании** – даже при подтверждении ФРДО документа об образовании абитуриент прикладывает скан. Оригинал документа приносит до 15.08.2026 по правилам приема

Когда нужен статус «Запрос дополнительных сведений»:

- **Медицинская справка** - при отсутствии подтвержденной ЕПГУ справки проставляем статус «Запрос дополнительных сведений» для запроса скана
- **Документ об образовании** – абитуриент сам вносит данные и прикладывает скан. Если скан ненадлежащего качества проставляем статус «Запрос дополнительных сведений». ПОО может самостоятельно проверить документ в ФРДО или обратиться в ОО, выдавшую документ об образовании

Важно!

Абитуриент может приложить к заявлению **ЭЛЕКТРОННЫЙ ДУБЛИКАТ** документа об образовании.

ЭД - это скан-копия, сделанная в МФЦ и подписанная электронной подписью сотрудника МФЦ.

Получив ЭД можно зачислить ребёнка по только согласию.
Во всех остальных случаях нужен физический оригинал до зачисления.

ДУБЛИКАТ = ОРИГИНАЛ

Средний балл – рассчитывает и вносит оператор ПОО на основании всех предметов

Обработка заявлений. Работа со статусами

Работа с заявлениями

Реестр "Заявления в ПОО"

Работа со всеми заявлениями

Полный цикл обработки заявлений, фильтрация, сортировка по заданным параметрам, выгрузка в Excel

Переход по статусам

Изменение состояния заявлений (новое → промежуточные статусы → зачисление/отказ)

Реестр "Конкурсные списки"

Просмотр Конкурсного списка, который передается на ЕПГУ

Доступ к автоматически отсортированным (основание - приказ 457) спискам абитуриентов

Сверка списка с заявлениями, рекомендованными для зачисления

Формирование списка, выгрузка в Excel, сверка с приказами

Рис. 1

Открытые статусы

- Новое
- Запрос дополнительных сведений
- Ответ на запрос дополнительных сведений
- Допущен к вступительным испытаниям
- Очередник
- Распределен
- Направлен в ПОО

Закрытые статусы

- Зачислен
- Отказано в предоставлении услуги
- Отмена по запросу заявителя
- Не прошел по конкурсу

Процесс обработки продолжается

Обработка заявления окончена, **проставить до 01.09.2026**

Рис. 2

Обработка заявлений. Работа со статусами

Этап 1. Начало приема заявлений - окончание приема согласий и оригиналов

Реестр «Заявления в ПОО»

Перевод в статусы одного заявления

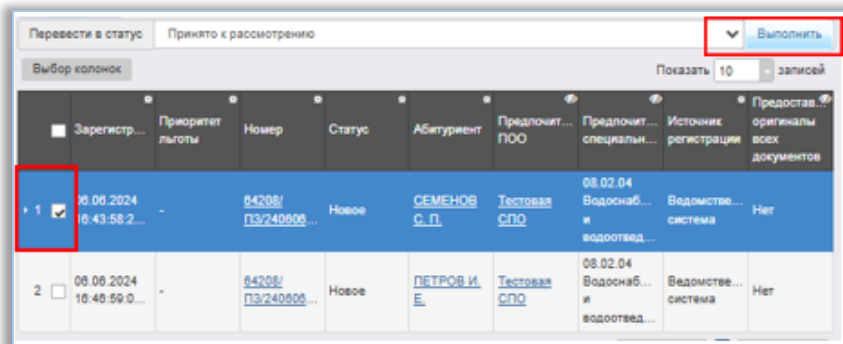


Рис.1

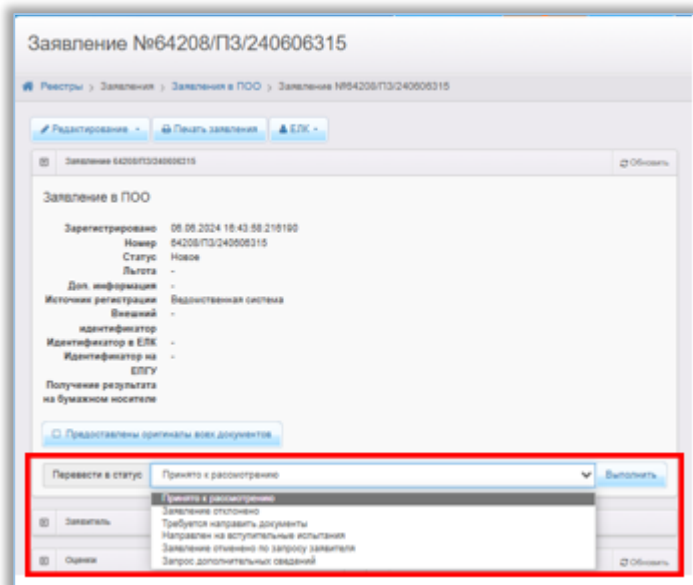


Рис.2

Перевод в статусы несколько заявлений

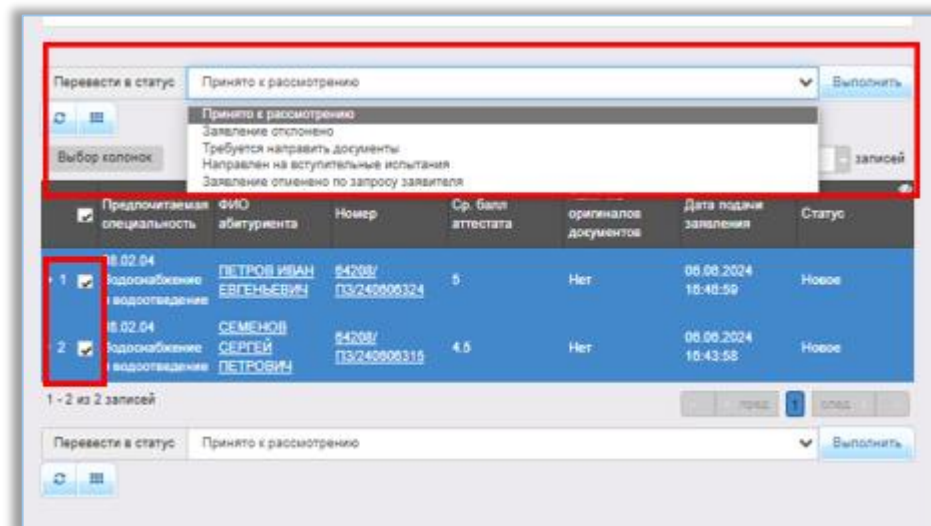


Рис.3

Построение списка рекомендованных к зачислению

Этап 2. После окончания приема согласий и оригиналов - до зачисления

Реестр «Конкурсные списки»

Внимание! Список рекомендованных к зачислению в приказе должен совпадать со списком из реестра «Конкурсные списки»!

Внимание! Список, который находится в реестре Конкурсные списки передается на ЕПГУ и доступен для просмотра абитуриентом

Порядок автоматической сортировки

- 1 Наличие первоочередного права
- 2 Средний балл аттестата
- 3 Баллы за вступительные испытания
- 4 Баллы за индивидуальные достижения
- 5 Наличие преимущественного права
- 6 Дата регистрации заявления

Рис.1

Конкурсные списки

Реестры > Заявления > Конкурсные списки

ОО Тестовая СПО

Учебный год 2025-2026

Конкурсные списки 51.02.01 Народное художественное творчество (по видам) О.ОО

Выберите фильтр Название фильтра

Применить

Перевести в статус Выполнить

Кнопка выгрузки в Excel

Выбор колонок Показать 10 записей

Предпочитаемая специальность	ФИО абитуриента	Номер	Ср. балл аттестата	Наличие оригиналов документов	Дата подачи заявления	Статус
51.02.01 Народное художественное творчество (по видам)	БЕШКИНА ЕЛЕНА ПЕТРОВНА	84208/ПЗ/250521883...	4,2	Нет	22.05.2025 09:47:03	Направлен в ПОО
51.02.01 Народное художественное творчество (по видам)	ГЕНКИН ИЛЬЯ ВАСИЛЬЕВИЧ	84208/ПЗ/250803484...	5	Нет	04.08.2025 10:26:52	Новое
51.02.01 Народное художественное творчество (по видам)	АШКИНА МАРИЯ ГЕОРГИЕВНА	84208/ПЗ/250521923...	4,25	Да	22.05.2025 09:35:48	Очередник
51.02.01 Народное художественное творчество (по видам)	БРОШКИН СЕМЕН СЕМЕНОВИЧ	84208/ПЗ/250803872...	3	Нет	04.08.2025 10:30:38	Новое

Рис.2

госуслуги Петропавловск-Камчатский

Заявления Документы Платежи Помощь

Конкурсный список

Обновлен 26 июля в 18:00

Список обновляется раз в день. Если выберете эту образовательную организацию для поступления, принесите оригиналы документов в установленный срок

09.02.07 Информационные системы и программирование

Областное государственное автономное профессиональное образовательное учреждение «Белгородский машиностроительный техникум»

Сное, бюджетное

Бюджетных мест 31 Место в конкурсе 164 найти в списке

Подать согласие

Согласие нужно подать до 3 августа

Конкурсный список Скачать в виде таблицы

Место в рейтинге	ФИО	Средний балл аттестата	Вступительные испытания (балл)	Индивидуальные достижения (балл)	Дата подачи документов
160	A**** A.A.	5	5	1	1.07.2022
161	C**** A.A.	5	5	1	4.07.2022
162	I**** I.A.	5	5	1	14.07.2022
163	G**** B.B.	5	5	0	23.07.2022
164	Этот человек Колмогоров В.А.	4,9	5	1	25.07.2022
165	G**** B.B.	4,8	4	0	25.07.2022

Рис.3

Построение списка рекомендованных к зачислению

Категории льгот

Важно!

ПЕРВООЧЕРЕДНОЕ ПРАВО – АБИТУРИЕНТ ИМЕЕТ ПРАВО НА ЗАЧИСЛЕНИЕ ВНЕ ОБЩЕГО КОНКУРСА ПРИ НАЛИЧИИ ЗАКОННЫХ ОСНОВАНИЙ ВНЕ ЗАВИСИМОСТИ ОТ РЕЗУЛЬТАТОВ ОСВОЕНИЯ ОБР. ПРОГРАММЫ

ПРЕИМУЩЕСТВЕННОЕ ПРАВО – ПРИ УСПЕШНОМ ПРОХОЖДЕНИИ ВСТУПИТЕЛЬНЫХ ИСПЫТАНИЙ И ПРОЧИХ РАВНЫХ УСЛОВИЯХ ЗАЧИСЛЯЕМ АБИТУРИЕНТА, У КОТОРОГО ЕСТЬ ПРЕИМУЩЕСТВО

Зарегистриров...	Приоритет льготы	Номер
23.08.2025 13:08:23:077669	Первоочередное	64401/ ПЗ/250623953...
22.07.2025 12:04:19:899719	Первоочередное	64401/ ПЗ/250722087...
12.08.2025 11:41:53:171736	Первоочередное	64401/ ПЗ/250812993...
30.06.2025 15:38:23:845144	Преимущественное право	64401/ ПЗ/250630370...
01.07.2025 09:57:47:768718	Преимущественное право	64401/ ПЗ/250630019...
21.08.2025 19:19:47:256423	-	64401/ ПЗ/250621611...
24.06.2025 11:13:36:061815	-	64401/ ПЗ/250624915...

Первоочередное право

- Герои РФ, лица, награжденные тремя орденами Мужества
- Участники СВО
- Дети участников СВО
- Дети военнослужащих и сотрудников силовых ведомств, принимавших участие в боевых действиях на территории РФ и в других государствах
- Дети умерших от COVID-19 медработников – для медицинских и фармацевтических специальностей
- **Подавшие заявку на целевое обучение**

Преимущественное право

- Инвалиды с детства, инвалиды вследствие военной травмы
- Дети-сироты и дети, оставшиеся без попечения родителей
- Дети-инвалиды, инвалиды I и II групп
- Дети младше 20 лет из неполных малоимущих семей с родителем-инвалидом I группы
- Люди, признанные инвалидами III группы после получения диплома колледжа
- Люди, подвергшиеся воздействию радиации вследствие катастрофы на Чернобыльской АЭС
- Дети погибших военнослужащих
- Дети погибших Героев Советского Союза, Героев РФ, полных кавалеров ордена Славы
- Дети погибших сотрудников МВД и спецслужб, и дети, находившиеся на их иждивении
- Дети погибших прокурорских работников
- Военнослужащие, проходящие службу по контракту не менее трёх лет, а также прошедшие службу по призыву с рекомендациями командиров
- Военнослужащие со сроком службы по контракту не менее трёх лет, уволенные по уважительным причинам
- Инвалиды войны, участники и ветераны боевых действий
- Непосредственные участники испытаний ядерного оружия, ликвидации радиационных аварий, работ по захоронению радиоактивных веществ
- Участники спецопераций на Северном Кавказе из числа военнослужащих и сотрудников силовых ведомств

Оригиналы документа об образовании

Важно!

Электронный дубликат - это скан-копия, сделанная в МФЦ и подписанная электронной подписью сотрудника МФЦ.

Получив ЭД можно зачислить ребёнка по только согласию. Во всех остальных случаях нужен физический оригинал до зачисления.

ДУБЛИКАТ = ОРИГИНАЛ

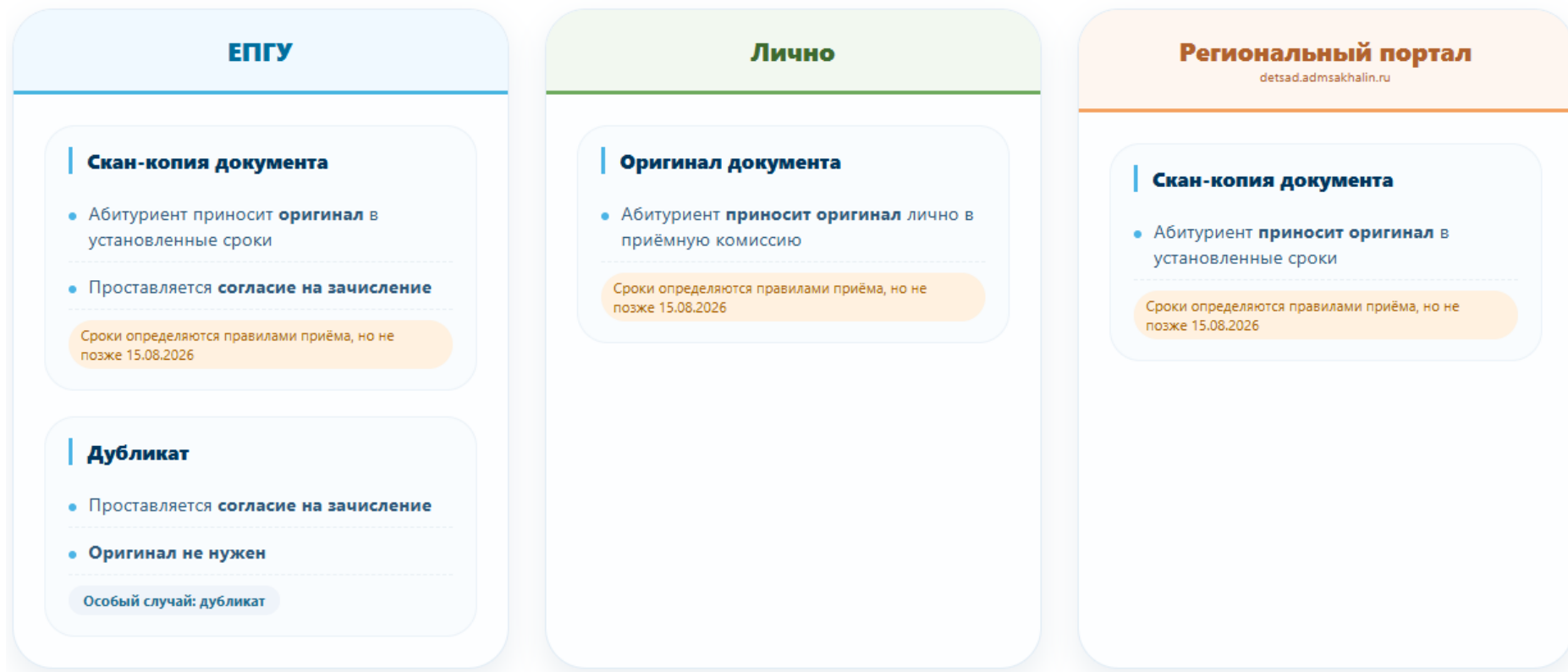
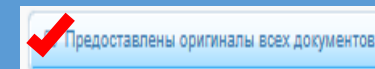


Рис.1

Документ об образовании		Обновить
Аттестат о среднем общем образовании		
Серия	AA	
Номер	123456	
Дата выдачи	01.04.2020	
ОО	МАОУ СОШ № 2 г. Анива (Анивский муниципальный округ)	
Средний балл	4	
Проверен ЕПГУ	Да	

Абитуриент приносит оригинал документа об образовании – обязательно сразу проставляем галочку в заявлении





Построение списка рекомендованных к зачислению для специальностей, имеющих вступительные испытания

Этап 2. После окончания приема согласий и оригиналов - до зачисления

Реестр «Конкурсные списки»

МИНИСТЕРСТВО ПРОСВЕЩЕНИЯ РОССИЙСКОЙ ФЕДЕРАЦИИ

ПРИКАЗ

от 2 сентября 2020 г. N 457

ОБ УТВЕРЖДЕНИИ ПОРЯДКА ПРИЕМА НА ОБУЧЕНИЕ ПО ОБРАЗОВАТЕЛЬНЫМ ПРОГРАММАМ СРЕДНЕГО ПРОФЕССИОНАЛЬНОГО ОБРАЗОВАНИЯ

(в ред. Приказов Минпросвещения РФ от 16.03.2021 N 100, от 30.04.2021 N 222, от 20.10.2022 N 915, от 13.10.2023 N 767, от 12.04.2024 N 245, от 28.10.2024 N 750)

В случае если численность поступающих, включая поступающих, успешно прошедших вступительные испытания, превышает количество мест, финансовое обеспечение которых осуществляется за счет бюджетных ассигнований федерального бюджета, бюджетов субъектов Российской Федерации и местных бюджетов, образовательная организация осуществляет прием на обучение по образовательным программам среднего профессионального образования на основе результатов освоения поступающими образовательной программы основного общего или среднего общего образования, указанных в представленных поступающими документах об образовании и (или) документах об образовании и о квалификации, результатов вступительных испытаний (при наличии), результатов индивидуальных достижений, сведения о которых поступающий вправе представить при приеме.



1. Наличие первоочередного права
2. Средний балл аттестата
3. Баллы за вступительные испытания
4. Баллы за индивидуальные достижения

Средний бал - низкий
Балл за ВИ – высокий
Сортировка по ср.баллу
Заявление ниже в списке

Средний бал - одинаковый
Балл за ВИ – высокий
Сортировка по баллам ВИ
Заявление выше в списке

	Предпочита... специально...	ФИО абитуриента	Номер	Ср. балл аттестата	Наличие оригиналов документов	Дата подачи заявления	Статус	Баллы за вступительн... испытания
1	<input type="checkbox"/>	БЕШКИНА ЕЛЕНА ПЕТРОВНА	64208/ПЗ/2505218...	4.2	Нет	22.05.2025 09:47:03	Направлен в ПОО	5
2	<input type="checkbox"/>	ГЕНКИН ИЛЬЯ ВАСИЛЬЕВИЧ	64208/ПЗ/2508034...	5	Нет	04.08.2025 10:25:52	Новое	0
3	<input type="checkbox"/>	АШКИНА МАРИЯ ГЕОРГИЕВНА	64208/ПЗ/2505219...	4	Да	22.05.2025 09:35:46	Очередник	10
4	<input type="checkbox"/>	БРОШКИН СЕМЕН СЕМЕНОВИЧ	64208/ПЗ/2508036...	3	Нет	04.08.2025 10:30:36	Новое	0

Рис.2

	Предпочита... специально...	ФИО абитуриента	Номер	Ср. балл аттестата	Наличие оригиналов документов	Дата подачи заявления	Статус	Баллы за вступительн... испытания
1	<input type="checkbox"/>	БЕШКИНА ЕЛЕНА ПЕТРОВНА	64208/ПЗ/2505218...	4.2	Нет	22.05.2025 09:47:03	Направлен в ПОО	5
2	<input type="checkbox"/>	АШКИНА МАРИЯ ГЕОРГИЕВНА	64208/ПЗ/2505219...	5	Да	22.05.2025 09:35:46	Очередник	10
3	<input type="checkbox"/>	ГЕНКИН ИЛЬЯ ВАСИЛЬЕВИЧ	64208/ПЗ/2508034...	5	Нет	04.08.2025 10:25:52	Новое	0
4	<input type="checkbox"/>	БРОШКИН СЕМЕН СЕМЕНОВИЧ	64208/ПЗ/2508036...	3	Нет	04.08.2025 10:30:36	Новое	0

Рис.3

Работа со списками зарегистрированных заявлений

Этап 3. Построение списка, рекомендованных к зачислению – зачисление в ПОО

Реестр «Заявления в ПОО»

Рекомендуемые фильтры:

- Учебный год
- Зарегистрировано
- Статус
- Предпочитаемая специальность
- Предоставлены оригиналы всех документов

Реестры=>Заявления=>Заявления в ПОО

Рекомендуемые колонки:

- Зарегистрировано
- Приоритет льготы
- Номер
- Статус
- Абитуриент
- Предпочитаемая специальность
- Источник регистрации
- Предоставлены оригиналы всех документов
- Средний балл аттестата

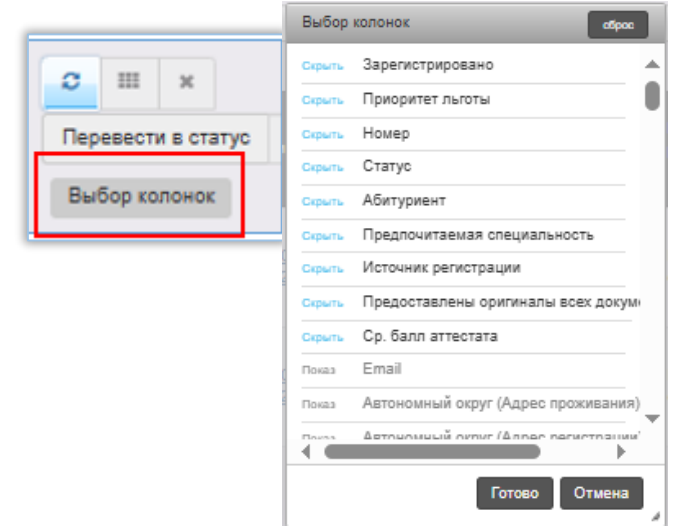


Рис.2

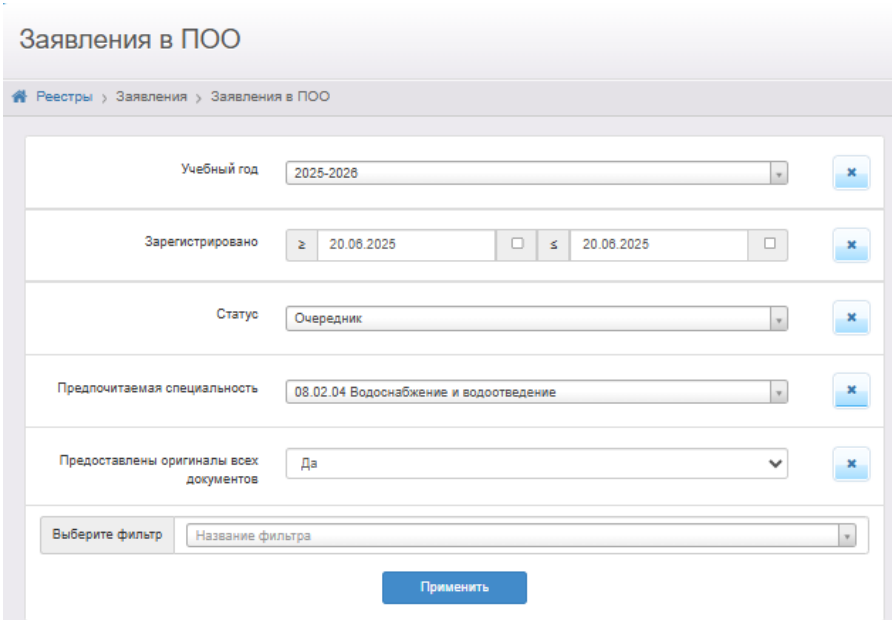


Рис.1

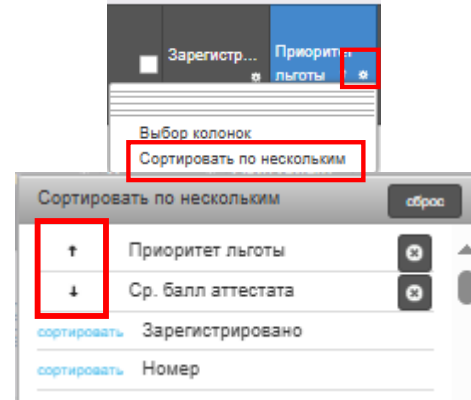


Рис.3

	Приоритет льготы	Зарегистр...	Номер	Статус	Абитуриент	Предпочит... специальн...	Источник регистрации	Ср. балл аттестата	Предостав... оригиналы всех документов	
1	<input type="checkbox"/>	Первоочер...	06.08.2025 12:01:09.5...	64208/ ПЗ/250806...	Новое	ИВАНОВ И. И.	08.01.27 Мастер общестро... работ	Ведомстве... система	3.5	Нет
2	<input type="checkbox"/>	-	17.06.2025 14:25:39.2...	64208/ ПЗ/250617...	Новое	МАЙСКИЙ И. И.	08.02.04 Водоснаб... и водоотвед...	Ведомстве... система	4.5	Нет
3	<input type="checkbox"/>	-	04.06.2025 10:30:36.3...	64208/ ПЗ/250603...	Очередник	БРОШКИН С. С.	51.02.01 Народное художеств... творчество (по видам)	Ведомстве... система	4	Нет

Рис.4

Отказ по заявлению

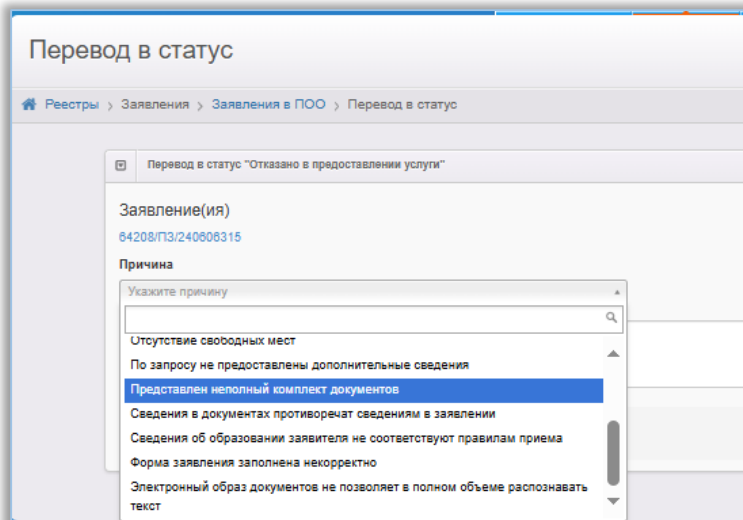
Отказано в предоставлении услуги

- ! **Обязательное** указание причин отказа
- ! Не отказываем заявлению, если документы некорректно загружены – ставим статус «**Запрос дополнительных сведений**»
- ! После **15.08.** отказываем, если сведения не были предоставлены
- ! Если заявление не вошло в список рекомендованных к зачислению и мест уже нет, то переводим в статус «**Не прошел по конкурсу**»

Причины отказа

- В документах содержатся подчистки, исправления, повреждения, которые не позволяют использовать информацию
- В системе имеется ранее зарегистрированное аналогичное заявление
- Документы, необходимые для предоставления Услуги, утратили силу
- Заявление подано за пределами периода Приемной кампании
- Не прошел вступительные испытания
- Отсутствие свободных мест
- По запросу не предоставлены дополнительные сведения
- Предоставлен неполный пакет документов
- Сведения в документах противоречат сведениям в заявлении
- Сведения об образовании заявителя не соответствуют правилам приема
- Форма заявления заполнена некорректно
- Электронный образ документа не позволяет в полном объеме распознать текст

Перевести в статус Отказано в предоставлении услуги



Перевод в статус

Реестры > Заявления > Заявления в ПОО > Перевод в статус

Перевод в статус "Отказано в предоставлении услуги"

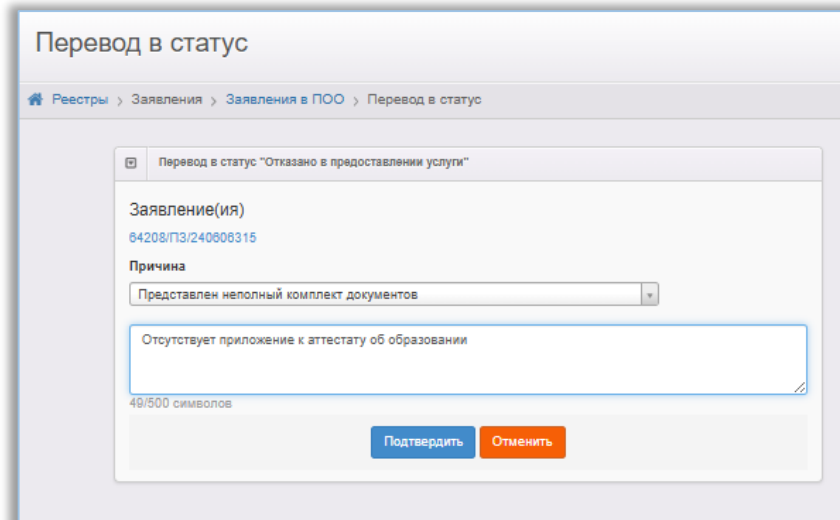
Заявление(ия)
64208/ПЗ/240808315

Причина

Укажите причину

- Отсутствие свободных мест
- По запросу не предоставлены дополнительные сведения
- Предоставлен неполный комплект документов**
- Сведения в документах противоречат сведениям в заявлении
- Сведения об образовании заявителя не соответствуют правилам приема
- Форма заявления заполнена некорректно
- Электронный образ документов не позволяет в полном объеме распознать текст

Рис.1



Перевод в статус

Реестры > Заявления > Заявления в ПОО > Перевод в статус

Перевод в статус "Отказано в предоставлении услуги"

Заявление(ия)
64208/ПЗ/240808315

Причина
Представлен неполный комплект документов

Отсутствует приложение к аттестату об образовании

48/500 символов

Рис.2

Отказ по заявлению

Некорректные комментарии к статусу «Отказано в предоставлении услуги»

Статус	Комментарий к причине отказа	Причина отказа	Источник регистрации
Отказано в предоставлении услуги	Не прошел вступительные испытания (не явка/не проходной бал)	-	ЕПГУ
Отказано в предоставлении услуги	На ответ к запросу дополнительных сведений даётся 3 рабочих дня (заявление было зарегистриров... 10 июля). Не были предоставлены: паспорт (2 и 3 страницы), СНИЛС, ИНН, фото.	-	ЕПГУ
Отказано в предоставлении услуги	Отсутствует СНИЛС	-	ЕПГУ
Отказано в предоставлении услуги	По запросу не предоставили дополнительные сведения. Вам необходимо явиться на тестирование в ближайшие дни до конца июля.	-	ЕПГУ

Статус	Комментарий к причине отказа	Причина отказа	Источник регистрации
Отказано в предоставлении услуги	Девушки на профессию 35.01.27 "Мастер сельскохозяйс... производства" (тракторист) обучаться не могут.	Отсутствие свободных мест	ЕПГУ
Отказано в предоставлении услуги	Абитуриент не отвечал на звонки. Приемная кампания закончилась 9 августа 2025 в 13:00. Заявление было подано электронно, за 15 минут до закрытия. Что не позволяет принять в данной форме связи с завершением приемной комиссии.	-	ЕПГУ

Корректные комментарии к статусу «Отказано в предоставлении услуги»

Статус	Комментарий к причине отказа	Причина отказа	Источник регистрации
Отказано в предоставлении услуги	Абитуриент не предоставил оригиналы всех документов до конца приемной кампании.	-	ЕПГУ
Отказано в предоставлении услуги	В системе имеется ранее зарегистриров... аналогичное заявление	-	ЕПГУ
Отказано в предоставлении услуги	Предоставлен неполный комплект документов	-	ЕПГУ
Отказано в предоставлении услуги	Заявление подано за пределами периода Приемной компании очной формы обучения	Заявление подано за пределами периода Приемной кампании	Публичный портал системы Е-Услуги

Важно! Комментарий необходимо оформить в деловом стиле с опорой на НПА или типовой административный регламент

Зачисление в АИС «Сетевой город. Образование»

1.

16	01.08.2022 02:29:52:310	-	64250/ ПЗ/22080126	Направлен в ПОО		23.01.07 Машинист крана (крановщик)
17	04.08.2022 15:07:17:487	-	64250/ ПЗ/220804319	Заявление отклонено		35.01.13 Тракторист- машинист сельскохозяйст... производства

2.

Абитуриенты

ФИО	База приёма	Специальность
<input type="checkbox"/>	Основное общее образование	Машинист крана (крановщик)
<input type="checkbox"/>	Среднее общее образование	Сварщик (ручной и частично механизированной сварки (наплавки))
<input type="checkbox"/>	Основное общее образование	Сварщик (ручной и частично механизированной сварки (наплавки))
<input type="checkbox"/>	Среднее общее образование	Сварщик (ручной и частично механизированной сварки (наплавки))
<input type="checkbox"/>	Основное общее образование	Машинист крана (крановщик)
<input type="checkbox"/>	Основное общее образование	Сварщик (ручной и частично механизированной сварки (наплавки))
<input type="checkbox"/>	Основное общее образование	Машинист крана (крановщик)

Всего 7 Показывать по 15

3.

Абитуриенты

2022-2023 - все базы приёма - все специальности - Применить

Зачисление в группу

База приёма	Специальность
Основное общее образование	Машинист крана (крановщик)
Среднее общее образование	Сварщик (ручной и частично механизированной сварки (наплавки))
Основное общее образование	Сварщик (ручной и частично механизированной сварки (наплавки))
Среднее общее образование	Сварщик (ручной и частично механизированной сварки (наплавки))
Основное общее образование	Машинист крана (крановщик)
Основное общее образование	Сварщик (ручной и частично механизированной сварки (наплавки))
Основное общее образование	Машинист крана (крановщик)

Всего 7 Показывать по 15

4.

1	27.06.2022 12:17:42:110	-	64254/ ПЗ/2206271591	Зачислен		38.02.04 Коммерция (по отраслям)
2	29.06.2022 14:09:16:730	-	64254/ ПЗ/2206292784	Зачислен		22.02.06 Сварочное производство

5.

История

Дата и время	Операционный	Действие	Изменения	Комментарий
12.09.2022 16:41	SYSTEM S.	Изменение	Статус, изменение: Старое значение: Требуется оригиналы документов Новое значение: Зачислен При переводе в статус выполнены следующие действия: Зачисление	Заявление 64401/ ПЗ/220823488 зачислено в СГО. Группа/ Класс: : Приказ 600-у от 16.08.2022. Индикатор зачисления:

! Внимание!

1. Абитуриентов, которые зачисляются на 2 и последующие курсы зачисляем вручную через раздел «Студенты»
2. Если абитуриент уже учился в ПОО и был отчислен, то восстанавливаем из раздела «Отчисленные»

Свободные места после 15.08.2026

1. Если в ОО есть свободные места, оставшиеся после зачисления на другие специальности, то в комментарии к отклоняемому заявлению (по той специальности, на которую закончились места) можно указать, что есть возможность подать новое заявление на специальности, по которым остались вакансии.
2. Если у ПОО по состоянию на 15 августа 2026 года остались свободные места, то в АИС «Е-услуги. Образование» в режиме редактирования специальностей необходимо скорректировать сроки приема:

16.08.2026 – 25.11.2026 для очной формы обучения

16.08.2026 – 1.12.2026 для очно-заочной и заочной

и изменить количество мест (согласно свободным вакансиям). Отправить на утверждение и сообщить нам об произведенных изменениях до 01.09.2026

Сведения о количестве мест обновятся на ЕПГУ после 01.09.26 только после утверждения изменений и выгрузки справочников

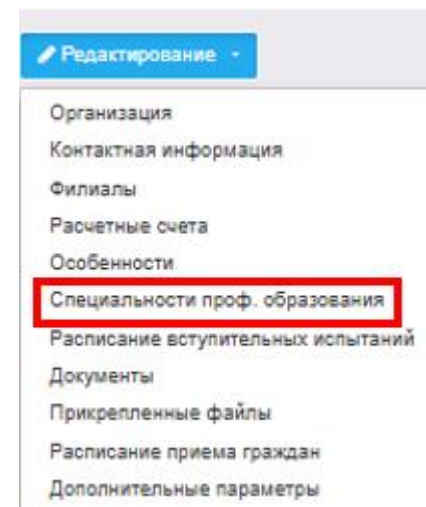


Рис.1



Рис.2

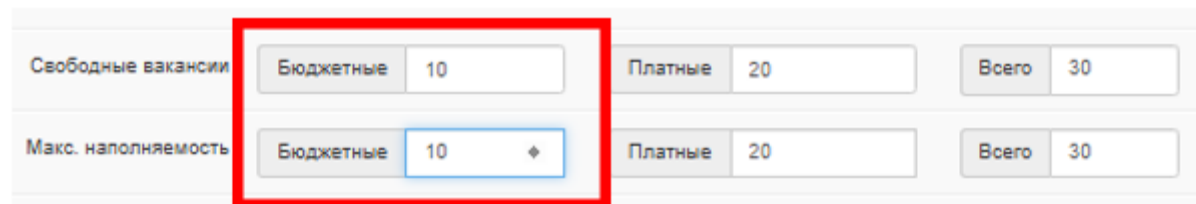


Рис.3

Результаты мониторинга зачисления по состоянию на 11.06.2026г.

ПОО	Сокращ. название	Всего заявлений, поступивших в систему с 01.06.26 г.	В том числе подано заявлений через Ведомственную систему	В том числе подано заявлений через ЕПГУ (detsad.admis@akhalin.ru)	В том числе подано заявлений через Портал образовательных услуг Сах. области (detsad.admis@akhalin.ru)	% от общего кол-ва заявлений по Сах. области	Заявления на основных этапах обработки, отражающие результаты оказания услуги															Итоговые результаты		со статусом "Отказано в предоставлении услуги"	со статусом "Не прошел по конкурсу"	со статусом "Отказ от предоставления места"	со статусом "Отмена по запросу заявителя"	Всего заявлений со всеми статусами	Итог	
							со статусом "Новое"			со статусом "Запрос дополнительных сведений"			со статусом "Ответ на запрос дополнительных сведений"			со статусом "Допущен к вступительным испытаниям"	со статусом "Очередник"		со статусом "Распределен"	со статусом "Направлен в ПОО"		со статусом "Зачислен"	Всего просроченных заявлений							% просроченных заявлений от общего количества заявлений, поступивших в ПОО
							Кол-во заявлений	Более 3 раб. дней	В срок	Кол-во заявлений	Более 1 дня	В срок	Кол-во заявлений	Более 1 дня	В срок	Кол-во заявлений	Кол-во заявлений	В том числе кол-во заявлений по очной форме (бюджет)	Кол-во заявлений	Кол-во заявлений	В том числе кол-во заявлений по очной форме (бюджет)	Кол-во заявлений								
1	2	3	4	5	6	7	8	9	10	11	12	13	14	15	16	17	18	19	20	21	22	23	24	25	26	27	28	29	30	
ГБПОУ «Сахалинский политехнический центр № 1»	СПЦ1	0	0	0	0	0	0	0	0	0	0	0	0	0	0	0	0	0	0	0	0	0	0,0	0	0	0	0	0	0	
ГБПОУ «Сахалинский политехнический центр № 2»	СПЦ2	0	0	0	0	0	0	0	0	0	0	0	0	0	0	0	0	0	0	0	0	0	0,0	0	0	0	0	0	0	
ГБПОУ «Сахалинский политехнический центр № 3»	СПЦ3	0	0	0	0	0	0	0	0	0	0	0	0	0	0	0	0	0	0	0	0	0	0,0	0	0	0	0	0	0	
ГБПОУ «Сахалинский политехнический центр № 5»	СПЦ5	0	0	0	0	0	0	0	0	0	0	0	0	0	0	0	0	0	0	0	0	0	0,0	0	0	0	0	0	0	
ГБПОУ «Сахалинский промышленно-экономический техникум»	СПЭТ	9	1	0	8	60	2	0	2	0	0	0	0	0	0	0	7	0	0	0	0	0	0,0	0	0	0	0	9	0	
ГБПОУ «Сахалинский техникум сервиса»	СТС	0	0	0	0	0	0	0	0	0	0	0	0	0	0	0	0	0	0	0	0	0	0,0	0	0	0	0	0	0	
ГБПОУ «Сахалинский индустриальный техникум»	СИТ	0	0	0	0	0	0	0	0	0	0	0	0	0	0	0	0	0	0	0	0	0	0,0	0	0	0	0	0	0	
ГБПОУ «Сахалинский горный техникум»	СТГ	3	3	0	0	20	0	0	0	0	0	0	0	0	0	0	3	2	0	0	0	0	0,0	0	0	0	0	3	0	
ГБПОУ «Сахалинский техникум строительства и ЖКХ»	СТСыЖКХ	0	0	0	0	0	0	0	0	0	0	0	0	0	0	0	0	0	0	0	0	0	0,0	0	0	0	0	0	0	
ГБПОУ «Сахалинский техникум механизации сельского хозяйства»	СТМСХ	0	0	0	0	0	0	0	0	0	0	0	0	0	0	0	0	0	0	0	0	0	0,0	0	0	0	0	0	0	
ГБПОУ «Сахалинский техникум отраслевых технологий и сервиса»	СТОТыС	1	1	0	0	6,7	0	0	0	0	0	0	0	0	0	0	1	1	0	0	0	0	0,0	0	0	0	0	1	0	
Долнинский филиал ГБПОУ «Сахалинский техникум строительства и ЖКХ»	ДФ СТСыЖКХ	2	2	0	0	13,3	0	0	0	0	0	0	0	0	0	0	2	2	0	0	0	0	0,0	0	0	0	0	2	0	
ГБПОУ Сахалинский колледж искусств	СКИ	0	0	0	0	0	0	0	0	0	0	0	0	0	0	0	0	0	0	0	0	0	0,0	0	0	0	0	0	0	
ГБПОУ Сахалинский базовый медицинский колледж	СБМК	0	0	0	0	0	0	0	0	0	0	0	0	0	0	0	0	0	0	0	0	0	0,0	0	0	0	0	0	0	
Александровск-Сахалинский филиал ГБПОУ Сахалинский базовый медицинский колледж	АСФ СБМК	0	0	0	0	0	0	0	0	0	0	0	0	0	0	0	0	0	0	0	0	0	0,0	0	0	0	0	0	0	
Итого		15	7	0	8	100	2	0	2	0	0	0	0	0	0	0	13	5	0	0	0	0	0,0	0	0	0	0	15	0	

Ошибки при зачислении и пути их решения

ОШИБКА: Оператор ПОО ошибочно переводит заявления в статусы "Распределен" и «Направлен в ПОО» до 15 августа (даты окончания приема заявлений)

РЕШЕНИЕ: направлять и распределять заявления надо **ПОСЛЕ** окончания срока подачи заявлений и предоставления согласий и оригиналов документов (после 15 августа). До этих сроков заявления находятся в очереди (статус «**Очередник**»)

18	<input type="checkbox"/>	18.04.2023 09:55:34:240000	-	64208/ ПЗ/230418118	Распределён	ВЕШКИН И. В.	Тестовая СПО	53.02.02 Музыкальное искусство эстрады (по видам)
----	--------------------------	-------------------------------	---	---	-------------	------------------------------	------------------------------	---

Рис.1

19	<input type="checkbox"/>	20.04.2023 10:45:28:513000	-	64208/ ПЗ/230420178	Направлен в ПОО	ДЕШКИН С. С.	Тестовая СПО	53.02.02 Музыкальное искусство эстрады (по видам)
----	--------------------------	-------------------------------	---	---	--------------------	------------------------------	------------------------------	---

Рис.2

20	<input type="checkbox"/>	03.05.2023 15:48:19:413758	-	64208/ ПЗ/230503310	Очередник	ГЕШКИН Е. Е.	Тестовая СПО	53.02.02 Музыкальное искусство эстрады (по видам)
----	--------------------------	-------------------------------	---	---	-----------	------------------------------	------------------------------	---

Рис.3

Ошибки при зачислении и пути их решения

ОШИБКА: Оператор не обрабатывает заявления со статусами «Новое» в установленные для обработки заявлений сроки

РЕШЕНИЕ: оператор ежедневно проверяет заявления на соответствие правилам приема и присваивает им статусы «Запрос дополнительных сведений» (при необходимости для новых), «Очередник» или «Допущен к вступительным испытаниям».

Важно! Своевременная обработка заявлений = актуальное информирование абитуриента о результатах рассмотрения его заявления

	Зарегистрирован...	Приоритет льготы	Статус
1	26.04.2023 13:23:51:547000	-	Новое
2	01.06.2023 16:41:04:452171	-	Новое
3	01.06.2023 16:49:55:739799	-	Новое
4	02.06.2023 10:53:58:191591	-	Новое
5	02.06.2023 11:00:19:131463	-	Новое
6	02.06.2023 11:28:02:341168	-	Новое
7	05.06.2023 10:54:58:159696	-	Новое
8	05.06.2023 11:39:47:273029	-	Новое
9	05.06.2023 15:33:40:619345	-	Новое
10	07.06.2023 15:35:04:210204	-	Новое

Рис.1

	Зарегистрирован...	Приоритет льготы	Статус
1	02.06.2023 14:40:33:303469	-	Очередник
2	02.06.2023 15:04:14:815927	-	Очередник
3	02.06.2023 15:15:39:896734	-	Очередник
4	07.06.2023 13:22:24:468599	-	Очередник
5	14.06.2023 09:49:35:527659	-	Очередник
6	14.06.2023 10:41:52:269558	-	Очередник
7	14.06.2023 11:24:17:313468	-	Очередник

Рис.2

Вас включили в приказ на зачисление
Последнее обновление: 17.07 в 19:00 (GMT +3:00)

Областное государственное автономное профессиональное образовательное учреждение «Белгородский машиностроительный техникум»
Заявление № 123456

Вас включили в приказ на зачисление по специальности
09.02.07 Информационные системы и программирование
Очно, бюджетное

Областное государственное автономное профессиональное образовательное учреждение «Белгородский индустриальный колледж»
Заявление № 123456

Вас включили в приказ на зачисление по специальности
11.01.08 Оператор связи
Зачное, платное

Специальности и профессии, по которым нужно пройти вступительные испытания
Последнее обновление: 17.07 в 19:00 (GMT +3:00)

Областное государственное автономное профессиональное образовательное учреждение «Белгородский машиностроительный техникум»
Заявление № 123456

15.01.32 Оператор станков с программным управлением [Расписание экзаменов](#)
Зачное, бюджетное

15.01.22 Чертежник-конструктор [Расписание экзаменов](#)
Зачное, бюджетное

Вы участвуете в конкурсе

Областное государственное автономное профессиональное образовательное учреждение «Белгородский индустриальный колледж»
Заявление № 123456

27.02.04 Автоматические системы управления [Конкурсный список](#)
Зачное, платное

11.01.02 Радиомеханик [Конкурсный список ещё не опубликован](#)
Очно, платное

Рис.3

Ошибки при зачислении и пути их решения

ОШИБКА: Чтобы добавить абитуриенту еще одну специальность, оператор отменяет поданное ранее заявление и создает новое.

РЕШЕНИЕ: если нужно подать заявление на еще одну или несколько специальностей, то нельзя отменять заявление, а надо его отредактировать (рис.1).

В режиме редактирования можно выбрать несколько специальностей (Рис.3). Первая выбранная специальность автоматически будет являться приоритетной (Рис 4). Управлять выбранными специальностями (расставлять приоритет и удалять) можно в столбце «Действия» во вкладке «Предпочитаемые специальности в ПОО»

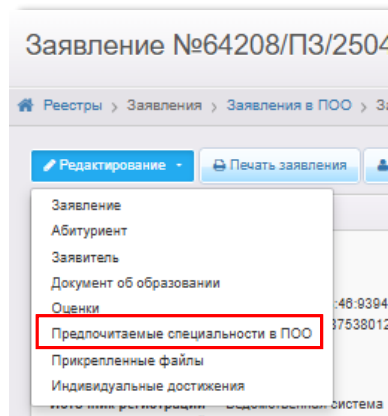


Рис.1

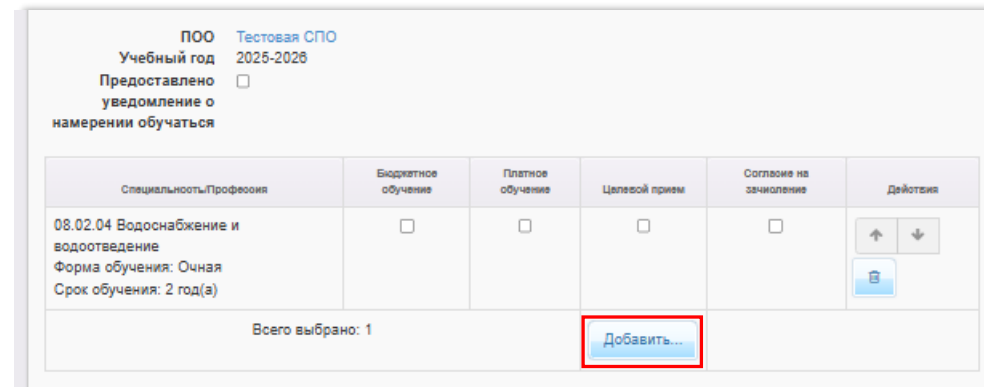


Рис.2

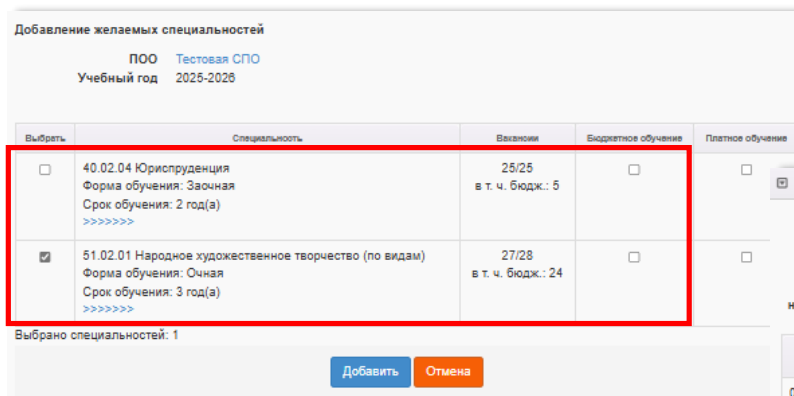


Рис.3

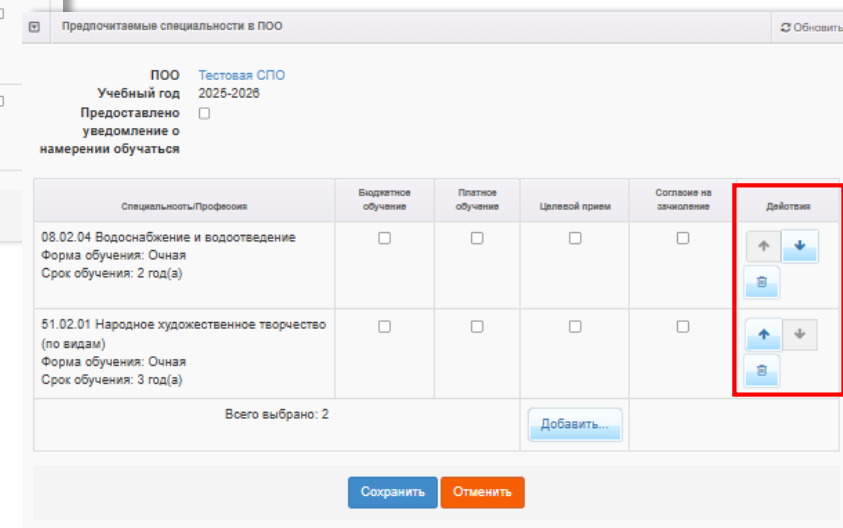


Рис.4

Ошибки при зачислении и пути их решения

СИСТЕМНАЯ ОШИБКА: Система выдает ошибку при переводе в статус «Очередник» при наличии дубля в системе

РЕШЕНИЕ: В системе имеются пользователи с одинаковыми документами (дубли). Необходимо прислать на Деловую почту (VIPnet) методистам ЦЦТО скан документа, удостоверяющего личность абитуриента. Персональные данные будут проверены и исправлены, согласно документа. После этого оператор ПОО сможет перевести заявление в статус «Очередник»

Важно! При наличии ошибки, система не дает перевести в статус «Очередник».

НЕ переводите заявление в другие статусы, а свяжитесь с нами!

	Зарегистриров...	Приоритет льготы	Статус	Номер	Абитуриент	Предпочитаемз. ПОО	Специальность. Профессия
1	<input type="checkbox"/> 03.06.2023 19:13:06:024704	-	Направлен на вступительные испытания	64401/ ПЗ/230603187			43.01.09 Повар, кондитер

Рис.1

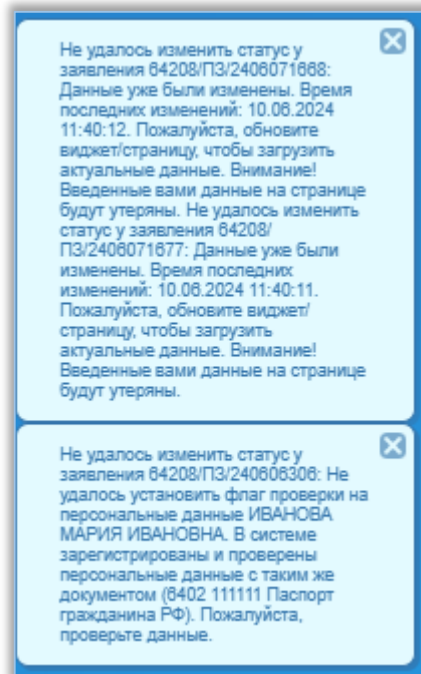


Рис.2

Дубль - пользователи, которые имеют в системе идентичные персональные данные

Основные выводы

1

Прием заявлений на ЕПГУ начинается 20 июня

2

Первичная обработка заявления должна быть произведена в течение 48 часов с момента поступления. Далее заявление – либо в очередь, либо «Запрос дополнительных сведений»

3

Нельзя:

1. Необоснованно отказывать
2. Длительно держать заявление в статусах
3. Запрашивать явно подтвержденные ЕПГУ сканы (паспорт и СНИЛС)

4

Оригинал документа об образовании абитуриент обязательно приносит в ПОО до 15.08.2026

5

Для работы с заявлениями надо использовать реестр «Заявления в ПОО»

Реестр «Конкурсные списки» только отображает сами списки, которые выстраиваются системой автоматически и передаются на ЕПГУ

6

Отказ заявлению с ЕПГУ может быть только в случае, когда одновременно отсутствуют сведения о документе об образовании из ФРДО и отсутствует скан-копия документа об образовании

7

Все заявления по очной форме должны находиться в закрытых статусах до 01.09.2026 (кроме специальностей, прием по которым продлен)

Наш сайт:
<http://ct.rcoko65.ru/>

Наша группа в МАХ:
Проф. организации: АИС СГО и ЕУ

Наш E-mail:
mr.tsdo@mail.ru

Контакты:

Добрыдень Татьяна
Константиновна
тел. 24-25-01 (доб.522#)
Огилько Анастасия
Владимировна
тел. 55-62-06 (доб.516#)

