



Актуальные вопросы работы в АИС СГО

Для дошкольных образовательных организаций

2026/2027



Проверки количества и качества данных в витринах образования

- Форматно-логический контроль таблиц
- Проверки качества и связанности данных
- Проверки целостности связей с родительской таблицей
- Бизнес-проверки данных

Потребители по витринам «Мое образование» в 2025:

- ✓ Мобильное приложение «Госуслуги. Моя школа»
- ✓ СФР (ГИС ЕЦП)
- ✓ Формирование безопасной цифровой среды для граждан России (центр изучения и сетевого мониторинга молодежной среды)
- ✓ Универсальная библиотека ЦОК
- ✓ Справка об обучении
- ✓ Рособрнадзор для ГИР ВУ

Потребители по витринам «Мое образование» в январе 2026:

- ✓ МВД (учет мигрантов)
- ✓ Федеральное казначейство (капитальный ремонт)

ВОПРОСЫ

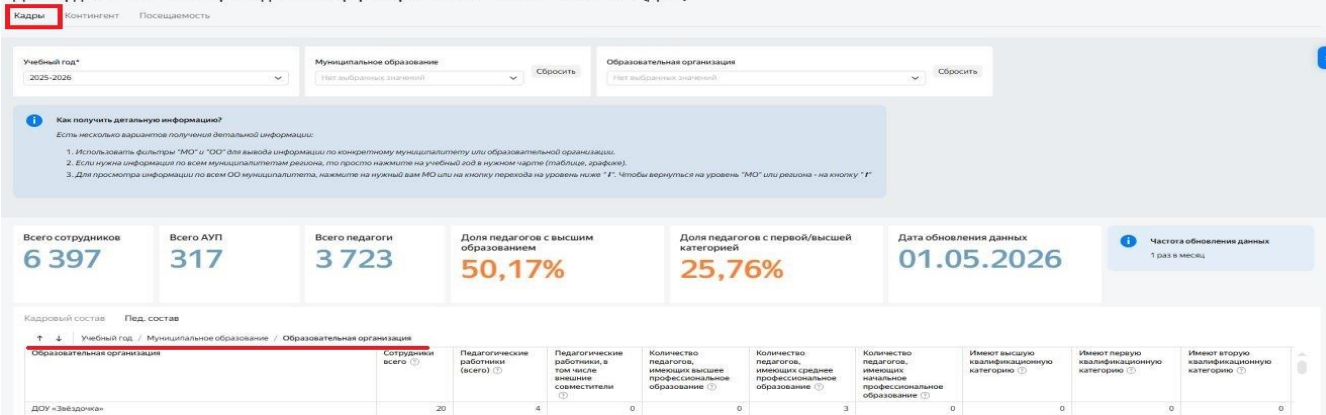
- 1. Региональная витрина данных (РВД)**
- 2. Результаты мониторингов**
- 3. Переход на следующий 2026/2027 учебный год**



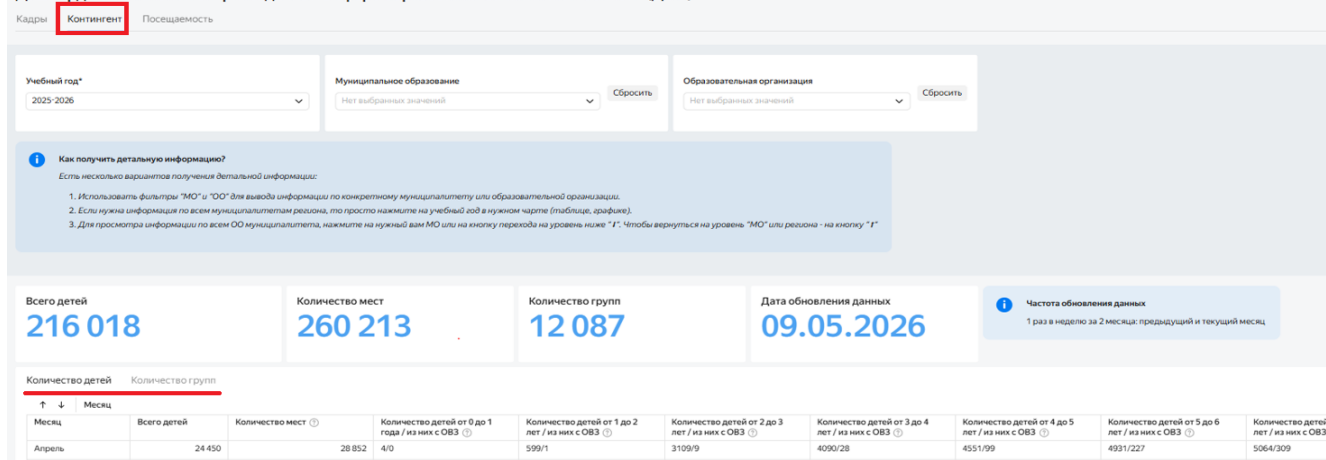
Региональная витрина данных (РВД) в сфере образования Сахалинской области (ДОО)

<https://datalens.yandex/vttcrhgb0qi2f>

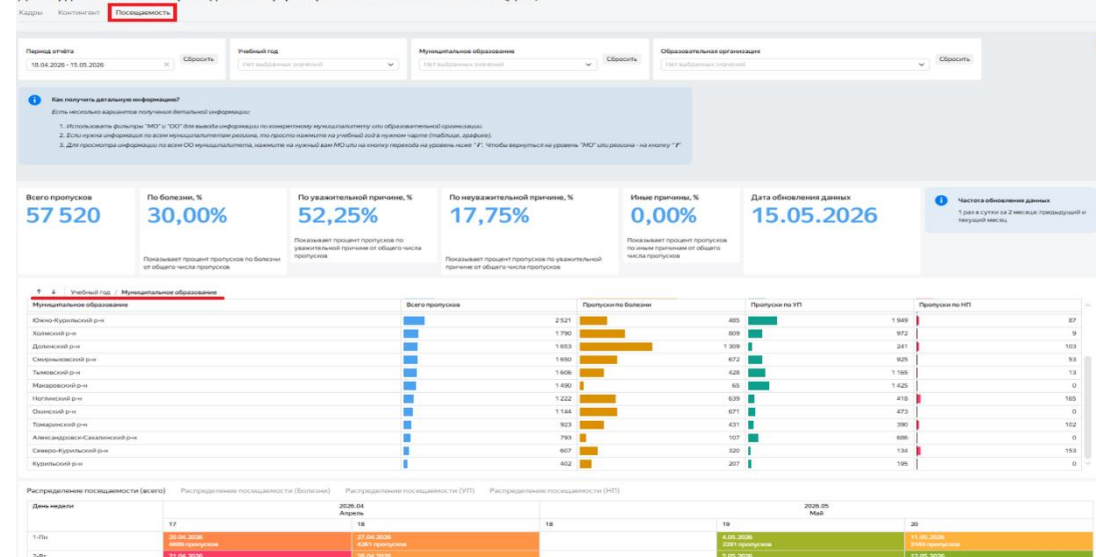
Дашборд Региональной витрины данных в сфере образования Сахалинской области (ДОО)



Дашборд Региональной витрины данных в сфере образования Сахалинской области (ДОО)



Дашборд Региональной витрины данных в сфере образования Сахалинской области (ДОО)



Как получить детальную информацию?

Есть несколько вариантов получения детальной информации:

1. Использовать фильтры "МО" и "ОО" для вывода информации по конкретному муниципалитету или образовательной организации.
2. Если нужна информация по всем муниципалитетам региона, то просто нажмите на учебный год в нужном чарте (таблице, графике).
3. Для просмотра информации по всем ОО муниципалитета, нажмите на нужный вам МО или на кнопку перехода на уровень ниже "↓". Чтобы вернуться на уровень "МО" или региона - на кнопку "↑"

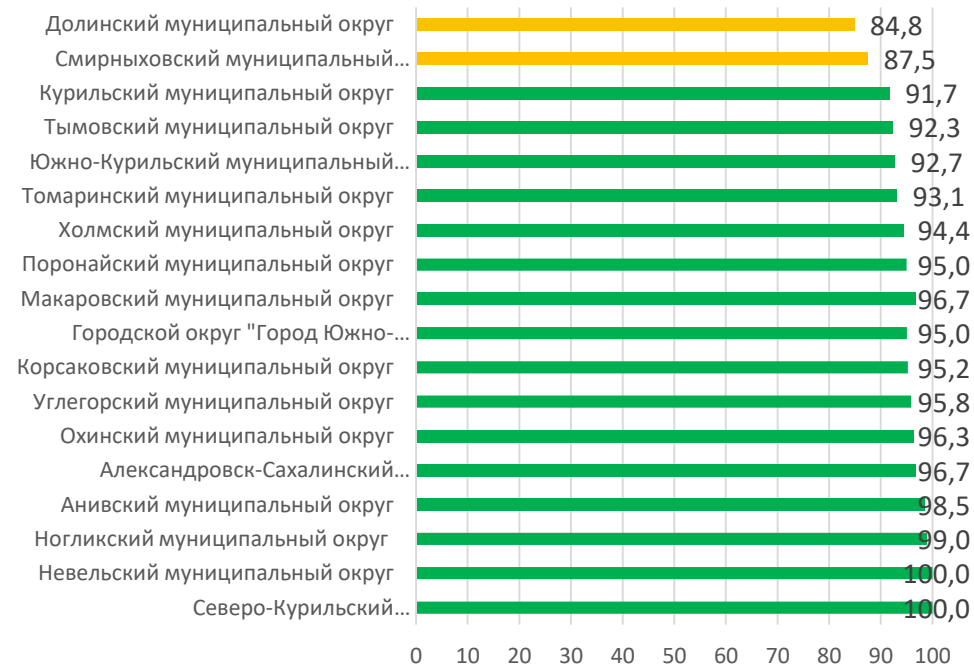
Мониторинги наполненности АИС СГО в дошкольных образовательных организациях

Результаты мониторинга заполнения карточки ОО в АИС СГО от 11 февраля 2026

% заполнения карточки ДОО февраль



% заполнения данных о лицензии февраль



	90% - 100% - высокий уровень заполнения карточки ОО
	80% - 89,9% - средний уровень заполнения карточки ОО
	< 80% - низкий уровень заполнения карточки ОО

Рекомендации по заполнению карточки ОО в АИС СГО ДОО
([ссылка](#))

Мониторинг заполнения карточки ОО

<http://ct.rcoko65.ru/>

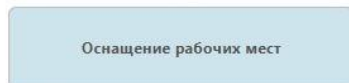
1

Региональный центр цифровой трансформации образования
Главная О центре ГИС РО ДО Цифровые платформы Вебинары Мониторинги Контакты Вопросы

Мониторинго-аналитическая деятельность

Мониторинго-аналитическая деятельность

Региональный центр цифровой трансформации образования проводит мониторинги в рамках всех сопровождаемых проектов. Ознакомиться с результатами мониторинга можно в соответствующих разделах.



Мониторинг АИС "Сетевой город. Образование"

График мониторингов АИС "Сетевой город. Образование" на 2025/2026 учебный год



Мониторинг информационной наполненности АИС СГО в ДОО



2

Наполнение разделов АИС СГО в ДОО

СВЕДЕНИЯ О СОТРУДНИКАХ
КАРТОЧКИ ВОСПИТАННИКОВ
КАРТОЧКИ РОДИТЕЛЕЙ
КАРТОЧКИ ОО
ДУБЛИ
СВЕДЕНИЯ О ГРУППАХ
ФОРМА 85-К

3

Региональный центр цифровой трансформации образования
Главная О центре ГИС РО ДО Цифровые платформы Вебинары Мониторинги Контакты Вопросы
КАРТОЧКА ОО в ДОО

РЕЗУЛЬТАТЫ МОНИТОРИНГА

2025/2026 учебный год

- СПРАВКА по результатам мониторинга наполненности карточек ОО от 11.02.2026 (просмотреть)
- РЕЗУЛЬТАТЫ мониторинга наполненности карточек ОО от 11.02.2026 (скачать)
- СПРАВКА по результатам мониторинга наполненности карточек ОО от 01.10.2025 (просмотреть)
- РЕЗУЛЬТАТЫ мониторинга наполненности карточек ОО от 01.10.2025 (скачать)

2024/2025 учебный год
2023/2024 учебный год
2022/2023 учебный год
2021/2022 учебный год
2020/2021 учебный год

РЕКОМЕНДАЦИИ ПО ЗАПОЛНЕНИЮ КАРТОЧКИ ОО в АИС СГО:

(обновлены 28.11.2023)

- ИНСТРУКЦИЯ по заполнению Карточки ОО (перейти к инструкции)
- ОПИСАНИЕ ПОЛЕЙ карточки ОО с изменениями от 24.11.2023 (скачать описание)

4

Результаты мониторинга и рекомендации по заполнению карточки ОО в АИС СГО ДОО ([ССЫЛКА](#))

Мониторинг заполнения карточки ОО

МО	№ п/п	ДОО	Вид организационно-правовой формы ОО	Правовой статус согласно ФЗ № 83	Тип ОО	Район	Почтовый адрес	Юридический адрес	Координаты. Широта	Координаты. Долгота	Телефоны
1	2	3	4	5	6	23	24	25	26	27	28
Александровск-Сахалинский муни	1	МАДОУ детский сад комбинированного вида № 1 «Светлячок» г. А-Сахалинский	Муниципальная образовательная организация	Автономная организация	Дошкольные образовательные		694420, Россия, Сахалинская обл, Александровск-Сахалинский р-н г.	694420, Россия, Сахалинская обл, Александровск-Сахалинский р-н г.	50.8947	142.1702	4243446069
Александровск-Сахалинский муни	2	МАДОУ детский сад № 2 «Ромашка» г. А-Сахалинский	Муниципальная образовательная организация	Автономная организация	Дошкольные образовательные		694420 Сахалинская область г. Александровск-Сахалинский ул. 000000 Сахалинская область, Анивский район, г. Анива, ул. Краснофлотская д. 4а	694420 Сахалинская область г. Александровск-Сахалинский ул. 000000 Сахалинская область, Анивский район, г. Анива, ул. Краснофлотская д. 4а	50.8937	142.1630	4243443525
Анивский муниципальный округ	3	МБДОУ «Детский сад № 3 «Рябинка» г.Анива»	Муниципальная образовательная организация	Бюджетная организация	Дошкольные образовательные		694041, Россия, Сахалинская обл, Анивский р-н с.	694041, Россия, Сахалинская обл, Анивский р-н с.	46.7151960	142.5285600	4244141326
Анивский муниципальный округ	4	МБДОУ «Детский сад № 8 «Сказка» г.Анива»	Муниципальная образовательная организация	Бюджетная организация	Дошкольные образовательные		694041, Россия, Сахалинская обл, Анивский р-н с.	694041, Россия, Сахалинская обл, Анивский р-н с.	46.7151960	142.5285600	4244141823
Анивский муниципальный округ	5	МБДОУ «Детский сад №4 «Теремок» с.Новотроицкое»	Муниципальная образовательная организация	Бюджетная организация	Дошкольные образовательные		694041, Россия, Сахалинская обл, Анивский р-н с.	694041, Россия, Сахалинская обл, Анивский р-н с.	46.8911	142.688588	4244194038

Копия из СГО % наполнения карточки

- ✓ Выбрать в файле из двух страниц просмотр информации: копию из СГО или % наполнения карточки
- ✓ По фильтрам выбрать МО и ДОО
- ✓ Пустые окошки – информация не заполнена в карточке ОО

Информация из АИС СГО

МО	ДОО	Вид организационно-правовой формы ОО	Район	Почтовый адрес	Юридический адрес	Координаты. Широта	Суммарное значение показателей	% заполнения карточки ОО	Серия, номер бланка	Рег номер лицензии	Дата выдачи лиценз	Дата окончан лиценз	Наименование лицензи онного органа	Решение о лицензир овании	Скан копия	Серия, номер бланка	Рег номер лицензии	Дата выдач и лиценз	Дата окончан лиценз	Наименование лицензи онного органа	Решение о лицензир овании	Скан копия	Суммарное значение показателей	% заполнения данных о лицензии
1	2	3	23	24	25	26	68	69	1	2	3	4	5	6	7	8	9	10	11	12	13	14	15	16
Анивский муниципальный округ	МБДОУ «Детский сад № 1 им.Ю.А.Гагарина г.Анива»	1		0	0	1	60	95,2	1	1	1	1	1	1		0	1	1	1	1	1		11,0	91,7
Анивский муниципальный округ	МБДОУ «Детский сад № 2 «Колокольчик» с.Троицкое»	1		1	1	1	58	92,1	1	1	1	1	1	1		0	0	1	1	1	1		10,0	83,3
Анивский муниципальный округ	МБДОУ «Детский сад № 3 «Рябинка» г.Анива»	1		1	1	0	60	95,2	1	1	1	1	1	1		1	1	1	1	1	1		12,0	100,0
Анивский муниципальный округ	МБДОУ «Детский сад № 8 «Сказка» г.Анива»	1		1	1	1	58	92,1	1	1	1	1	1	1		1	1	1	1	1	1		12,0	100,0

Копия из СГО % наполнения карточки

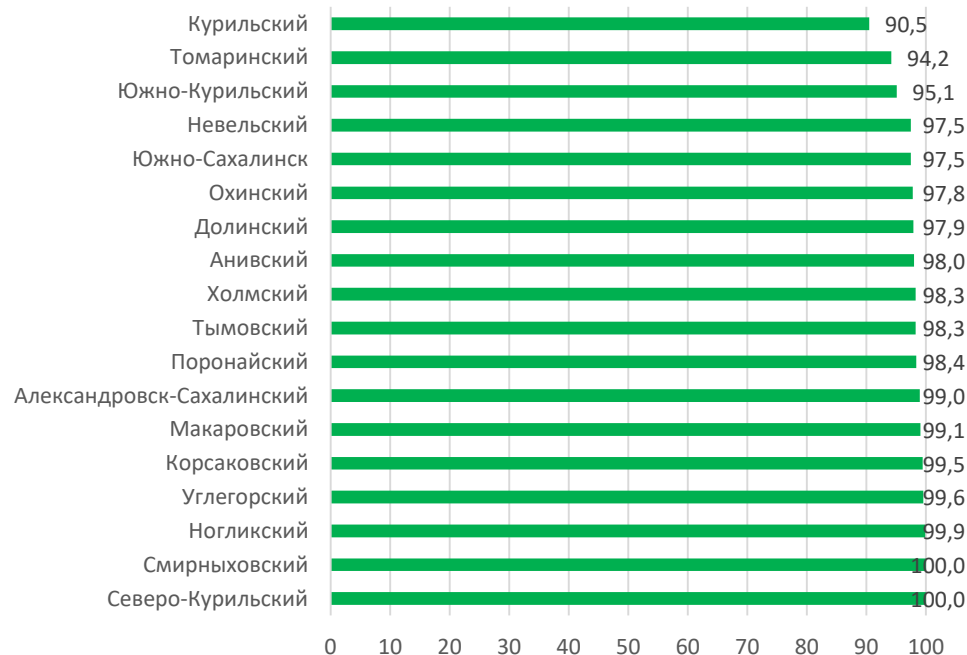
0 – информация отсутствует либо не соответствует образцу заполнения карточки ОО

1 – информация соответствует требованиям заполнения карточки ОО

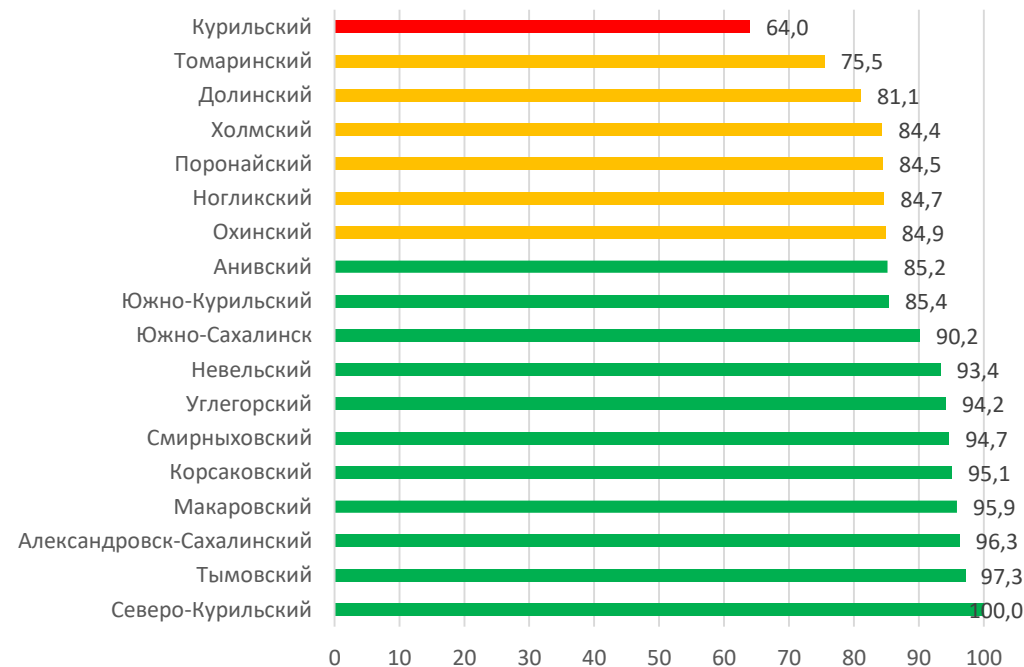
Мониторинги наполненности АИС СГО в дошкольных образовательных организациях

Результаты мониторинга заполнения сведений о сотрудниках в АИС СГО от 06 апреля 2026

Средний процент наполнения карточки сотрудника, %



Средний процент наполнения портфолио, %



90% - 100%	высокий уровень заполнения карточки ОО
80% - 89,9%	средний уровень заполнения карточки ОО
< 80%	низкий уровень заполнения карточки ОО

Рекомендации по заполнению сведений о сотрудниках в АИС СГО ДОО ([ссылка](#))

Мониторинг сведений о сотрудниках в АИС СГО ДОО

1

Управление Планирование Обучение Расписание Журнал **Отчеты** Ресурсы

← Карточка образовательной организации

Сохранить Восстановить

Лицензии, аккредитация Жу

Отчеты
Дополнительные отчеты
Конструктор отчетов
Статистическая отчетность

2

Управление Планирование Обучение Расписание Журнал **Отчеты** Ресурсы

← Дополнительные отчеты

Группы отчетов <Все отчеты>

Отчеты ОО

<Без группы>

Список учащихся по полу и году рождения

Формирование списка работников <Без группы> - текущее ОО

Импортировано 15.4.2025: Карточка сотрудника

Импортировано 15.4.2025: Портфолио сотрудника

Информация по категориям учащихся

Информация о детях, не имеющих гражданства РФ

Внешние отчеты ОО

(Сахминобр)

Данные по иностранным обучающимся ОО

Данные по иностранным родителям ОО

Карточка обучающегося (пол, форма/программа обучения)

Помещения в дошкольных группах (ДОО)

Обучающиеся школ (Сахминобр)

ID обучающегося (ОО)

Охват питанием и подвоз (ОО)

Сотрудники ОО (Сахминобр)

Отчет по заполнению портфолио педагогических работников образовательных организаций (ОО)

Отчет по заполнению сведений о педагогических работниках образовательных организаций (ОО)

Сферум_Госуслуги_дети общий (ОО)

Сферум_Госуслуги_дети по классам (ОО)

3

Управление Планирование Обучение Расписание Журнал **Отчеты** Ресурсы

← Дополнительные отчеты / Отчет по заполнению портфолио педагогических работников образовательных организаций (ОО)

Учебный год 2025/2026

Является работающим да

Примечание: в строках ввода параметра
'? ' - означает любой символ,
'*' - означает последовательность любых символов

Сформировать Экспорт в файл

4

Отчет по заполнению портфолио педагогических работников образовательных организаций (ОО)

учебный год: 2025/2026
Является работающим: да

№	ФИО	Функции пользователя	Должность	Образование (сводное поле)	Документ об образовании (сводное поле)	Профессиональное научное развитие (сводное поле)	Документ о профессиональном научном развитии (сводное поле)
1	Борисова Оксана Александровна	Администратор					
2	Иванова Мария Петровна	Воспитатель	Воспитатель	{2000-2005, г.Южно-сахалинск, Государственное образовательное		{не имеет, не имеет, не имеет}	{Диплом, нет, 0000, 0000, 17.05.2024}
3	Маркина Оксана Александровна	Технический персонал	Младший воспитатель				

Для мониторинга в графе «Функции пользователя» по фильтрам выбираем только «Воспитатель»

Мониторинг сведений о сотрудниках в АИС СГО ДОО

<http://ct.rcoko65.ru/>

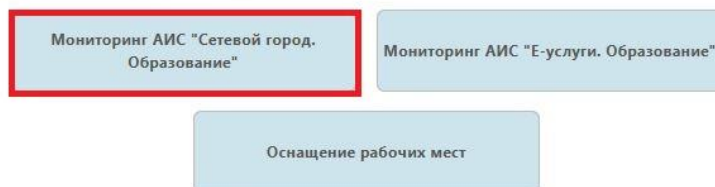
1

Региональный центр цифровой трансформации образования
Главная О центре ГИС РО ДО Цифровые платформы Вебинары Мониторинги Контакты Вопросы

Мониторинго-аналитическая деятельность

Мониторинго-аналитическая деятельность

Региональный центр цифровой трансформации образования проводит мониторинги в рамках всех сопровождаемых проектов. Ознакомиться с результатами мониторинга можно в соответствующих разделах.



2

Наполнение разделов АИС СГО в ДОО

СВЕДЕНИЯ О СОТРУДНИКАХ
КАРТОЧКИ ВОСПИТАННИКОВ
КАРТОЧКИ РОДИТЕЛЕЙ
КАРТОЧКИ ОО
ДУБЛИ
СВЕДЕНИЯ О ГРУППАХ
ФОРМА 85-К

Региональный центр цифровой трансформации образования
Главная О центре ГИС РО ДО Цифровые платформы Вебинары Мониторинги Контакты Вопросы

3

СВЕДЕНИЯ О СОТРУДНИКАХ в ДОО

2025/2026 учебный год

РЕЗУЛЬТАТЫ МОНИТОРИНГА ЗАПОЛНЕНИЯ СВЕДЕНИЙ О СОТРУДНИКАХ в АИС СГО от 06.04.2026

- справка по результатам мониторинга заполнения сведений о сотрудниках от 06.04.2026 ([просмотреть](#))
- результаты мониторинга заполнения сведений о сотрудниках от 06.04.2026 ([скачать](#))

РЕЗУЛЬТАТЫ МОНИТОРИНГА ЗАПОЛНЕНИЯ СВЕДЕНИЙ О СОТРУДНИКАХ в АИС СГО от 01.12.2025

- справка по результатам мониторинга заполнения сведений о сотрудниках от 01.12.2025 ([просмотреть](#))
- результаты мониторинга заполнения сведений о сотрудниках от 01.12.2025 ([скачать](#))

Рекомендации по заполнению сведений о сотрудниках в АИС СГО ДОО ([ссылка](#))

Заполнение полей в портфолио сотрудника

Добавление документа о втором высшем, профессиональной переподготовке

Общая информация

Организация

не имеет

Период

с 7.06.23 по 7.06.23

Место прохождения

не имеет

Кол-во часов

1

Специальность

не имеет

Квалификация

не имеет

Фамилия, указанная в дипломе

не имеет

Примечание

не имеет

Вид обучения

Профессиональная переподготовка

Документ об окончании

Название документа

не имеет

Серия

00000

Номер документа

0000

Дата выдачи

08.06.2023

Регистрационный номер

000

Сохранить

Отмена

Второе высшее, профессиональная переподготовка

Период: 07.06.2023 - 07.06.2023 Организация: не имеет

Кол-во часов: 1 Место прохождения: не имеет

Название документа: не имеет Серия: 00000

Номер документа: 0000 Дата выдачи: 07.06.2023

Регистрационный номер: 000

Специальность: не имеет Квалификация: не имеет

Примечание: не имеет Фамилия, указанная в дипломе не имеет

Вид обучения: Профессиональная переподготовка

Для редактирования сведений использовать кнопку

РЕКОМЕНДАЦИИ ПО ЗАПОЛНЕНИЮ СВЕДЕНИЙ О СОТРУДНИКАХ В АИС СГО:

Все поля в карточке должны быть заполнены. Если документ отсутствует или сотрудник не проходил переподготовку, то необходимо указать: «не имеет» или «отсутствует», а в номере документа проставить **0000**

Заполнять все поля карточки и портфолио сотрудников по образцу, указанному на сайте в разделе «Мониторинги» ([ссылка](#))

Мониторинги наполненности АИС СГО в дошкольных образовательных организациях

Результаты мониторинга информационной наполненности в АИС СГО за I квартал 2026г.



95% - 100%	высокий уровень заполнения карточек обучающихся
80% - 94,9%	средний уровень заполнения карточек обучающихся
менее 80%	низкий уровень заполнения карточек обучающихся

Показатели для мониторинга

Сокращенное название ДОО	Текущий учебный год	Количество воспитанников в АИС СГО	Количество групп в АИС СГО	Количество групп в АИС "Е-услуги"	Заполнение карточки ОО	Ведение эл.журнала посещаемости	Общее количество карточек воспитанников в на дату проведения мониторинга	Количество заполненных карточек воспитанников в на дату проведения мониторинга	Кол-во родителей	% воспитанников, у которых введены хотя бы один родитель	Количество внешних обращений к системе родителей	Количество внешних обращений к системе сотрудников
--------------------------	---------------------	------------------------------------	----------------------------	-----------------------------------	------------------------	---------------------------------	--	--	------------------	--	--	--

← Посещаемость

Отметка о посещаемости:

На печать Экспорт в Excel

Режим быстрого редактирования

Воспитанники	Номер счета	Дни посещения																															Пропущено дней	Дней посещения		
		1 Вс	2 Пн	3 Вт	4 Ср	5 Чт	6 Пт	7 Сб	8 Вс	9 Пн	10 Вт	11 Ср	12 Чт	13 Пт	14 Сб	15 Вс	16 Пн	17 Вт	18 Ср	19 Чт	20 Пт	21 Сб	22 Вс	23 Пн	24 Вт	25 Ср	26 Чт	27 Пт	28 Сб	29 Вс	30 Пн	31 Вт				
1. Иванов Евгений		в	п	п	п	п	в	в	п	п	от	п	п	в	в	п	п	п	п	п	п	п	в	в	п	п	п	п	п	п	п	п	п	2	20	
2. Ижеева Жанна		в	п	п	п	п	п	в	в	п	п	п	п	п	в	в	п	п	уп	п	п	п	в	в	п	п	от	п	п	п	в	в	п	п	2	20

С помощью кнопки «Режим быстрого редактирования» необходимо заполнять все ячейки в журнале посещаемости.

РЕКОМЕНДАЦИИ ПО ЗАПОЛНЕНИЮ СВЕДЕНИЙ ИНФОРМАЦИОННОЙ НАПОЛНЕННОСТИ В АИС СГО:

- Своевременно заполнять эл. журнал посещаемости воспитанников (кроме летних каникул).
- Контролировать соответствие Количество групп в АИС СГО с АИС «Е-услуги. Образование».
- Контролировать заполнение сведений в карточке воспитанников, включая информацию о родителе(ях).
- Рекомендации по заполнению сведений обучающихся в АИС СГО ([ссылка](#))

Требования при заполнении сведений об иностранных гражданах в АИС СГО

- В поле «**Гражданство**» указана страна, гражданином которой является обучающийся или родитель/законный представитель
- В разделе «**Документы, удостоверяющие личность**» (ДУЛ):
 - правильно выбран тип документа,
 - указаны: номер, дата выдачи, кем выдан

Гражданство

РФ

Абхазия

Азербайджан

Армения

Афганистан

Без гражданства

Беларусь

Допустимые типы ДУЛ для иностранных детей:

- ✓ иностранный паспорт,
- ✓ иные документы, выдаваемые органами МВД,
- ✓ другие документы,
- ✓ свидетельство о рождении (РФ),
- ✓ иностранное свидетельство о рождении

Допустимые типы ДУЛ для иностранных родителей:

- ✓ иностранный паспорт,
- ✓ иные документы, выдаваемые органами МВД,
- ✓ другие документы

Допустимые типы ДУЛ для детей - граждан РФ:

- ✓ свидетельство о рождении РФ,
- ✓ номер актовой записи в свидетельстве о рождении,
- ✓ паспорт гражданина РФ,
- ✓ загранпаспорт гражданина РФ,
- ✓ иностранное свидетельство о рождении

Допустимые типы ДУЛ для родителей граждан РФ:

- ✓ иностранный паспорт,
- ✓ иные документы, выдаваемые органами МВД,
- ✓ другие документы

- **ОБЯЗАТЕЛЬНО** заполнены сведения о родителях/закон. представителях у детей – иностранных граждан
- Дата рождения о родителей/закон. представителей
- Адрес места жительства и адрес места пребывания ребенка и его родителя/закон. представителя
- СНИЛС ребенка и родителя/закон. представителя (при наличии)

Переход на новый учебный год

Текущий учебный год

1 Уволить неработающих сотрудников
(список сотрудников должен совпадать с фактическим количеством!)

2 Сформировать новый учебный год
(возможно с 1 апреля)

3 Создать документ о движении с типом «Выпускники»
(до 20 августа!)

4 Создать документ о движении с типом «Выбытие»

5 Создать документ о движении с типом «Перевод на следующий учебный год»

Будущий учебный год

5 Создать документ о движении с типом «Зачисление в детсад»

6 Отредактировать список групп, согласно характеристикам групп, указанным в Е-Услугах

7 Окончательно завершить процесс перехода на новый учебный год необходимо до 20 сентября!

Для получения более подробного описания перехода на новый учебный год можно обратиться к инструкции в АИС СГО ([ссылка](#)) или посмотреть материалы предыдущего вебинара по [ссылке](#)

Документы движения воспитанников

при переходе на следующий учебный год

1. Выпуск воспитанников

- Для зачисления в 1 класс (в любую школу)
- Оформлять до 20 августа
- Выбирать только тех, кого нужно выпустить

2. Выбытие из детсада

- Для отчисления и перевода в другой детский сад
- Не путать с выпуском в школу

 Только при переходе в другое ДООУ

3. Перевод на следующий год

- ТОЛЬКО при переходе на новый учебный год
- Пример: из младшей в среднюю группу

 Важно: утвердить список групп на будущий год

4. Зачисление воспитанников

- Для новых воспитанников
- Дата приказа — из периода начала отметок
- Посещаемость начинается с даты приказа

5. Перевод из группы в группу

- Внутри текущего учебного года
- При необходимости перевести в другую группу

 Не путать с ежегодным переводом

ВАЖНО!



- ✓ Проверять данные на РВД на достоверность
- ✓ Своевременно вносить изменения в карточке ОО в АИС СГО ДОО
- ✓ Заполнить карточки и портфолио сотрудников на 100%
- ✓ Своевременно заполнять эл. журнал посещаемости воспитанников (кроме летних каникул)
- ✓ Контролировать **соответствие количества групп в АИС СГО с АИС «Е-услуги. Образование»**
- ✓ Контролировать заполнение сведений в карточке воспитанников, включая информацию о родителе(ях) (особенно **сведения об иностранных гражданах**)
- ✓ Создать документ о движении с типом «Выпускники» до **20 августа!**
- ✓ Завершить процесс перехода на новый учебный год необходимо до **20 сентября!**

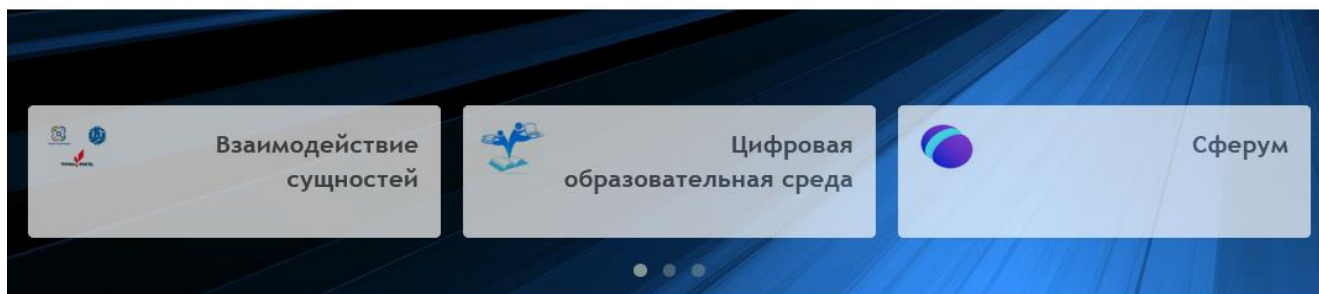


Спасибо за внимание!

<http://ct.rcoko65.ru>

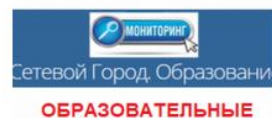
Центр цифровой трансформации образования

Главная О центре ▾ ГИС РО ▾ ДО ▾ Цифровые платформы ▾ Вебинары Мониторинги Техподдержка Контакты ▾ Вопросы ▾



Школам
Детским садам
Доп. образованию
Проф. организациям
Родителям

Главные новости



Лазарева Евгения Валерьевна
тел. 8 (4242) 55-62-06 (доб. 510#)
Чо Светлана Демуновна
тел. 8 (4242) 55-61-67 (доб. 527#)
E-mail: mr.tsdo@mail.ru