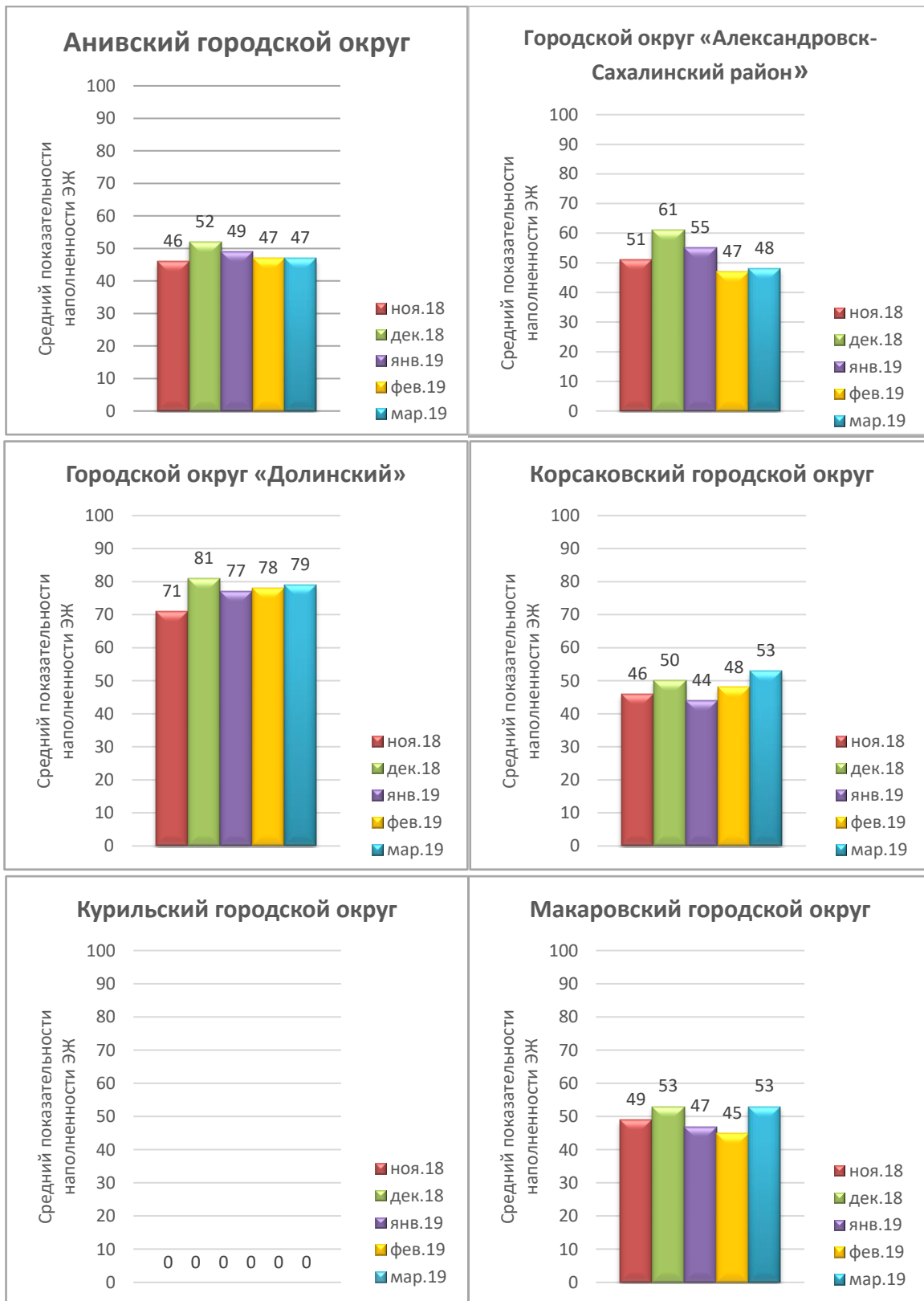
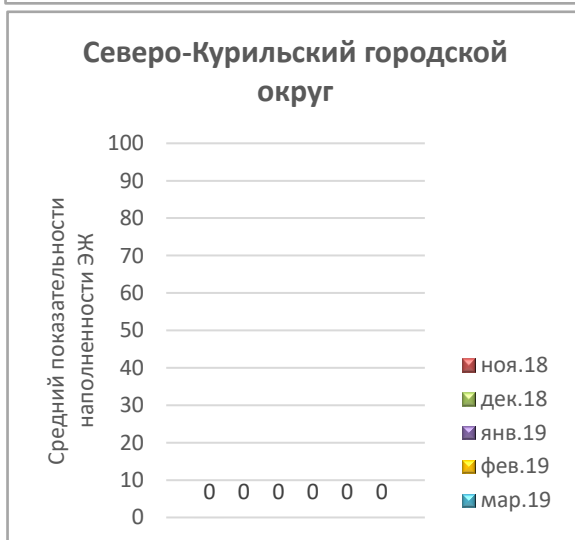
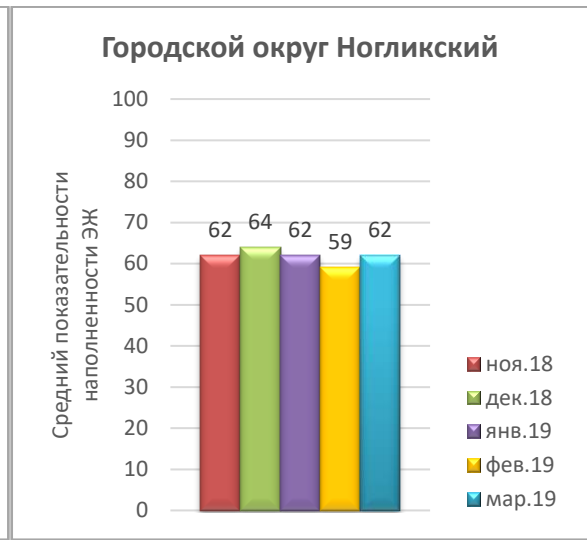
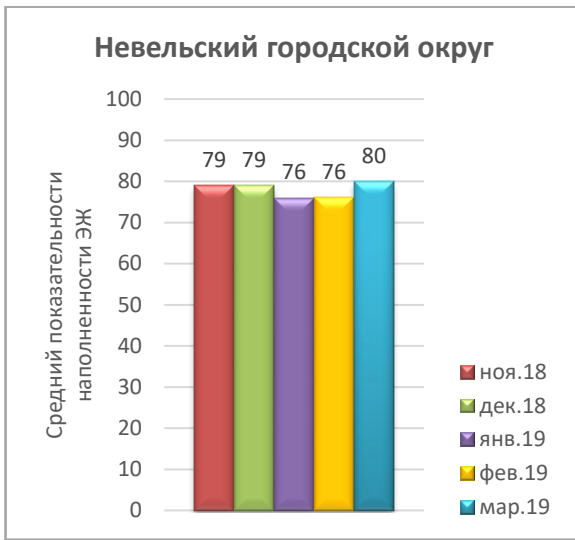
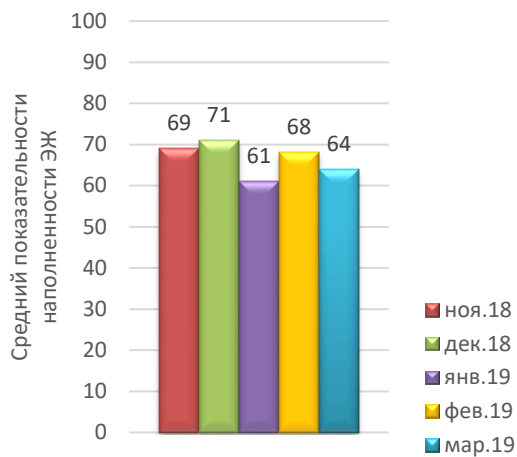


Динамика среднего показателя наполненности электронных журналов общеобразовательных организаций в МО Сахалинской области (в процентах от максимального балла)

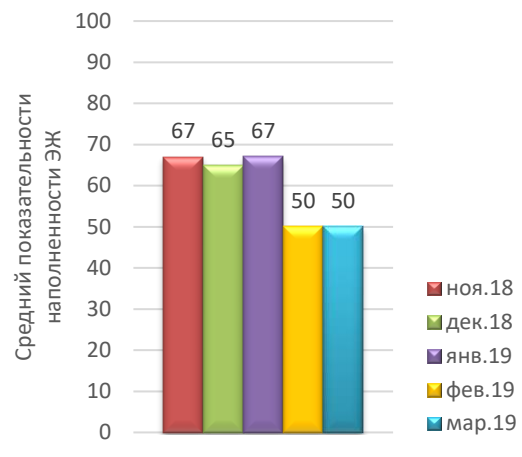




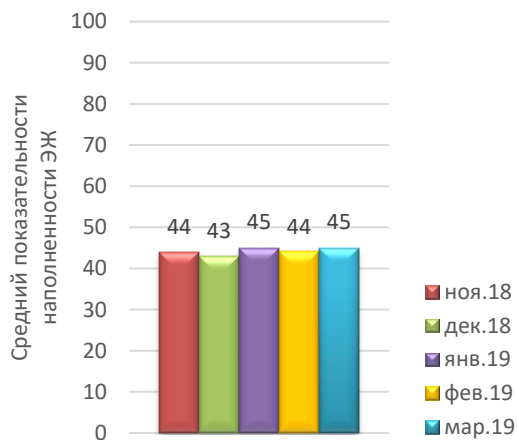
Томаринский городской округ



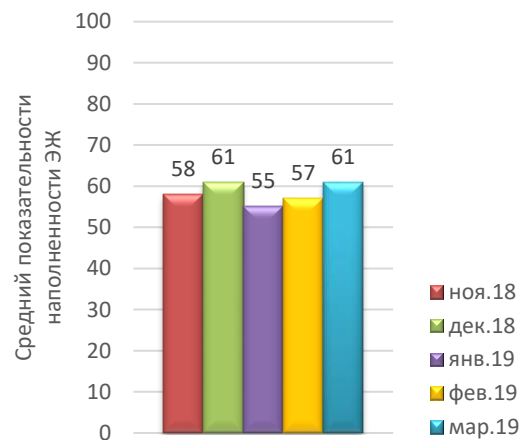
Тымовский городской округ



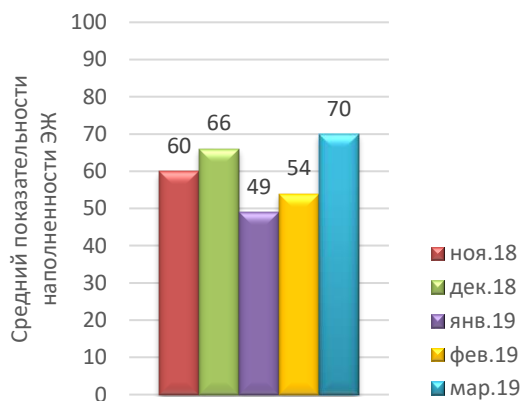
Углегорский городской округ



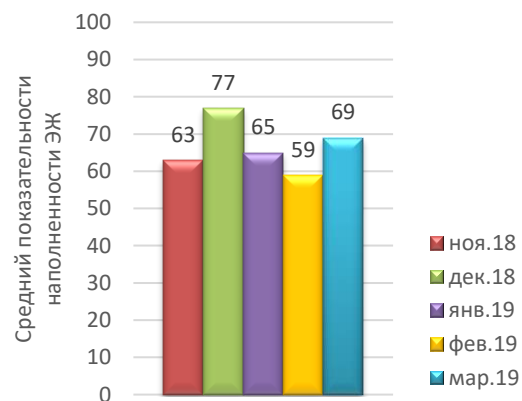
Холмский городской округ



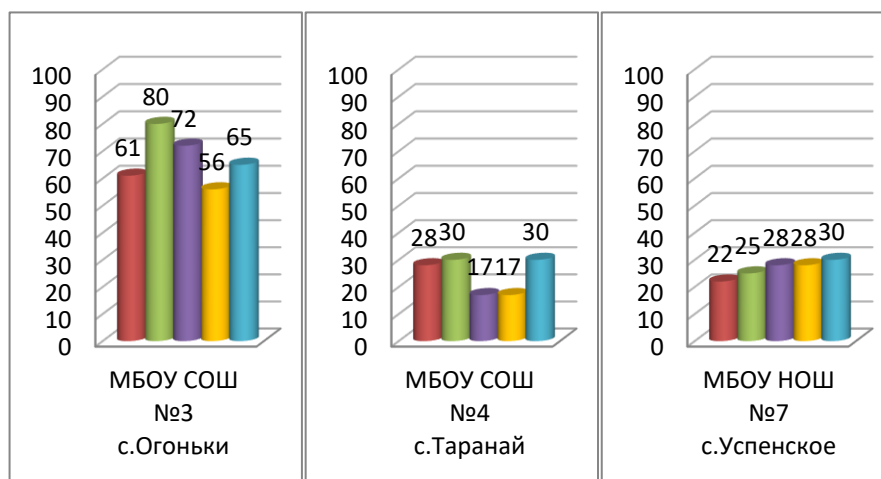
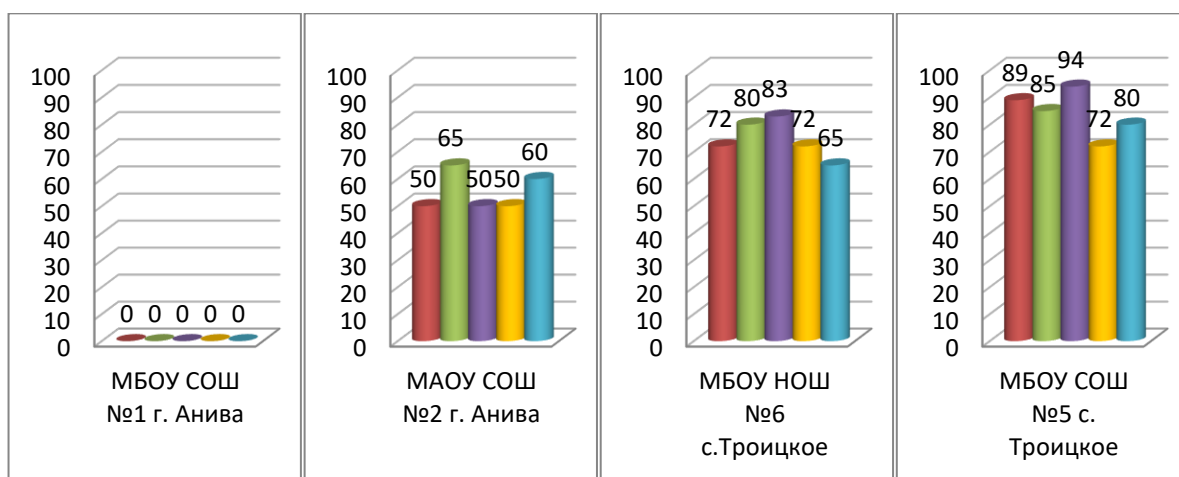
Южно-Курильский городской округ



Городской округ "город Южно-Сахалинск"



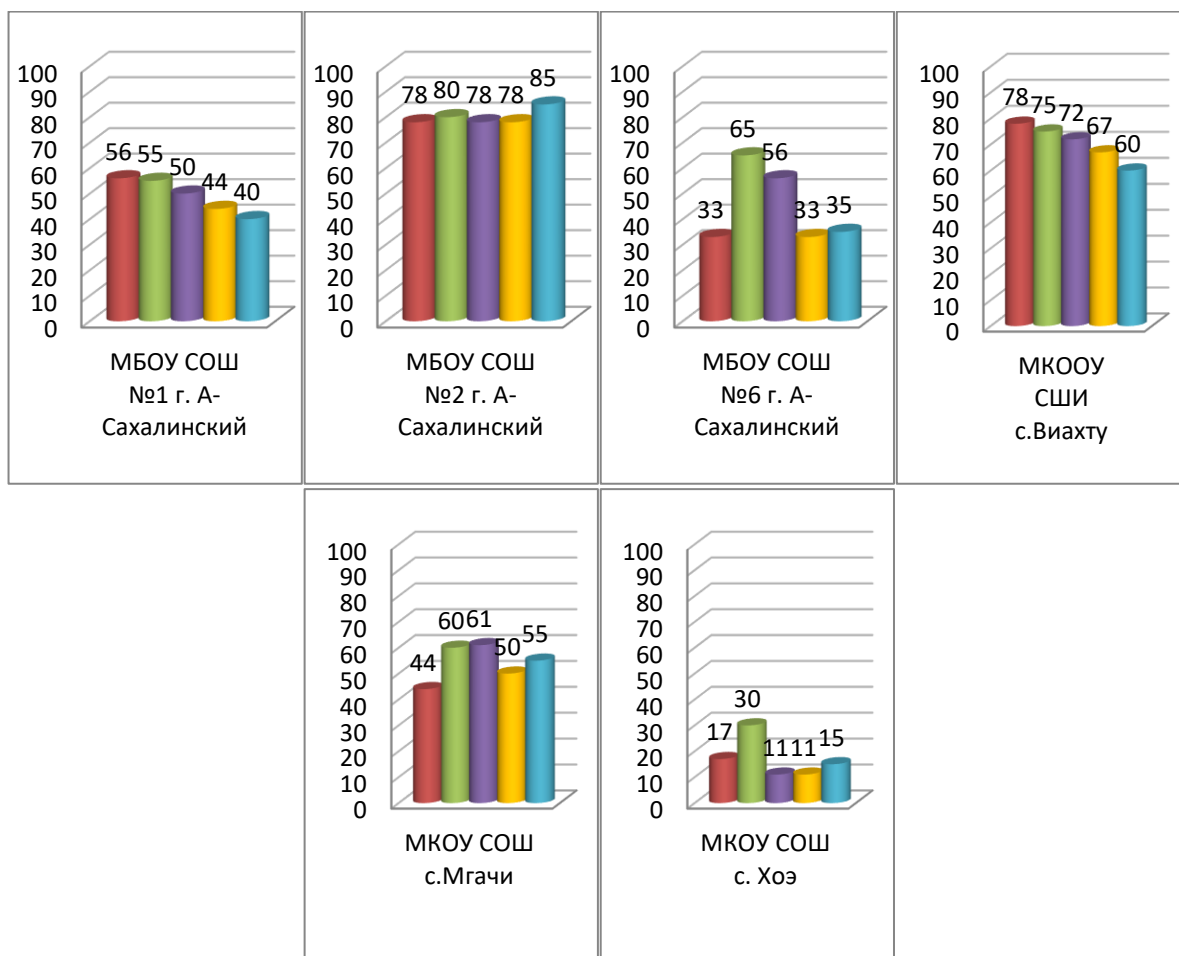
Динамика показателя наполненности электронных журналов в общеобразовательных организациях МО «Анивский городской округ»



■ ноя.18
 ■ дек.18
 ■ январ.19
 ■ фев.19
 ■ мар.19

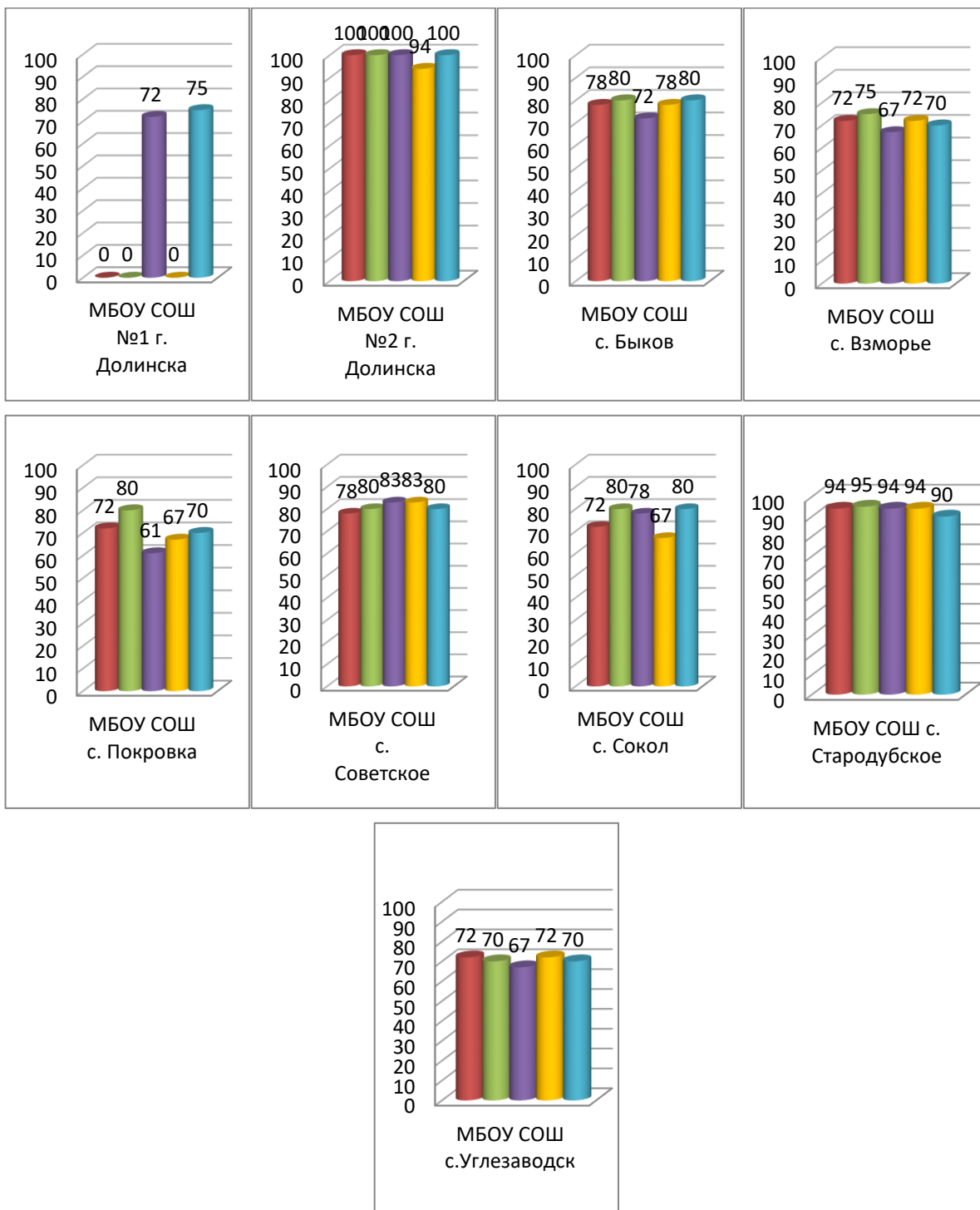
Динамика показателя наполненности электронных журналов в общеобразовательных организациях

МО «Городской округ «Александровск-Сахалинский район»»



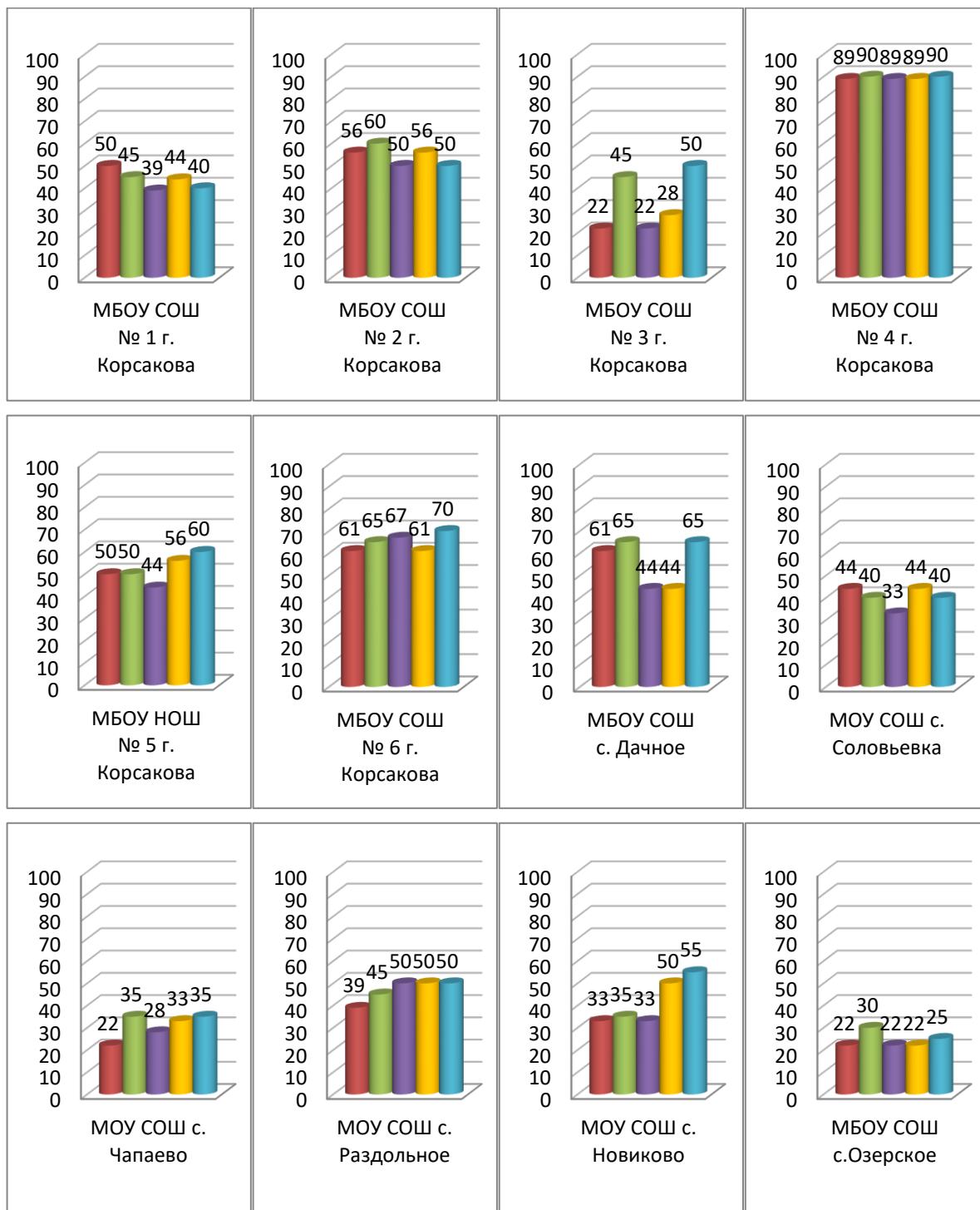
■ ноя.18
 ■ дек.18
 ■ янв.19
 ■ фев.19
 ■ мар.19

**Динамика показателя наполненности электронных журналов в
общеобразовательных организациях
МО «Городской округ «Долинский»»**



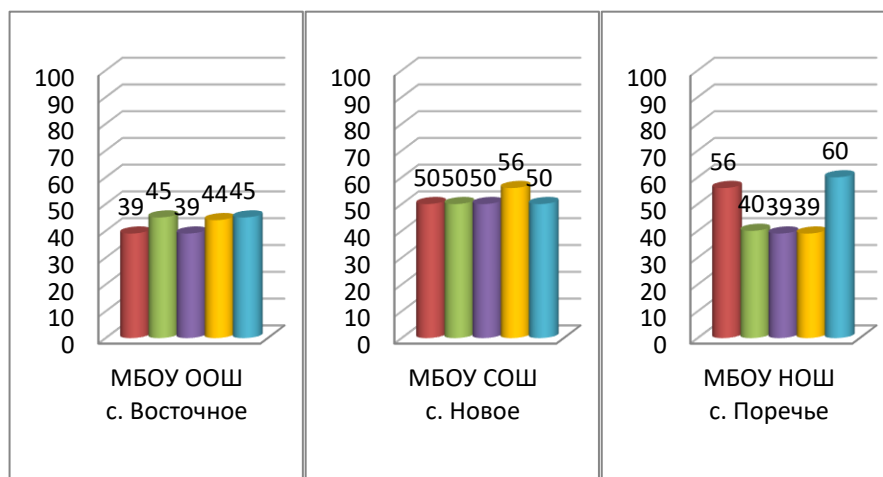
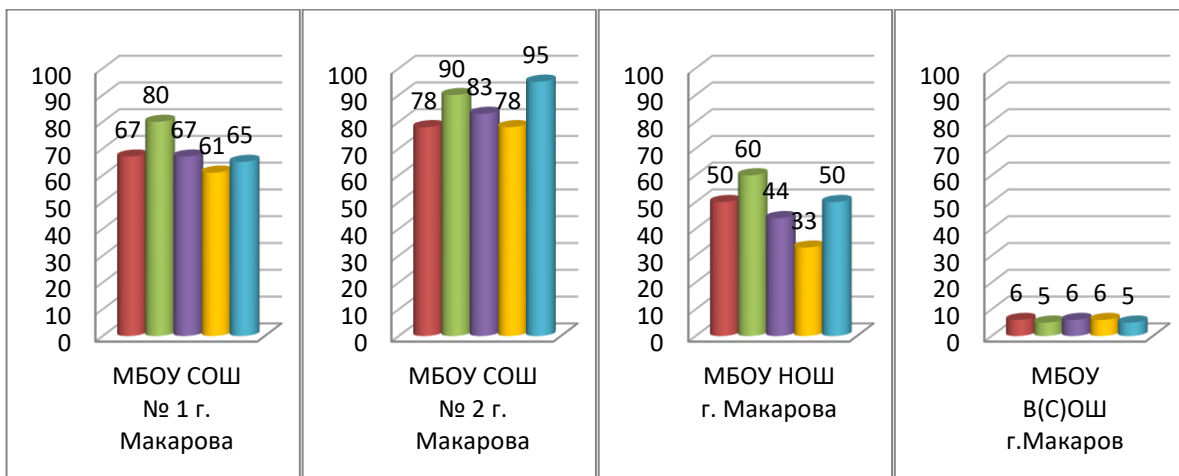
■ ноя.18
 ■ дек.18
 ■ январ.19
 ■ фев.19
 ■ мар.19

**Динамика показателя наполненности электронных журналов в
общеобразовательных организациях
МО «Корсаковский городской округ»**



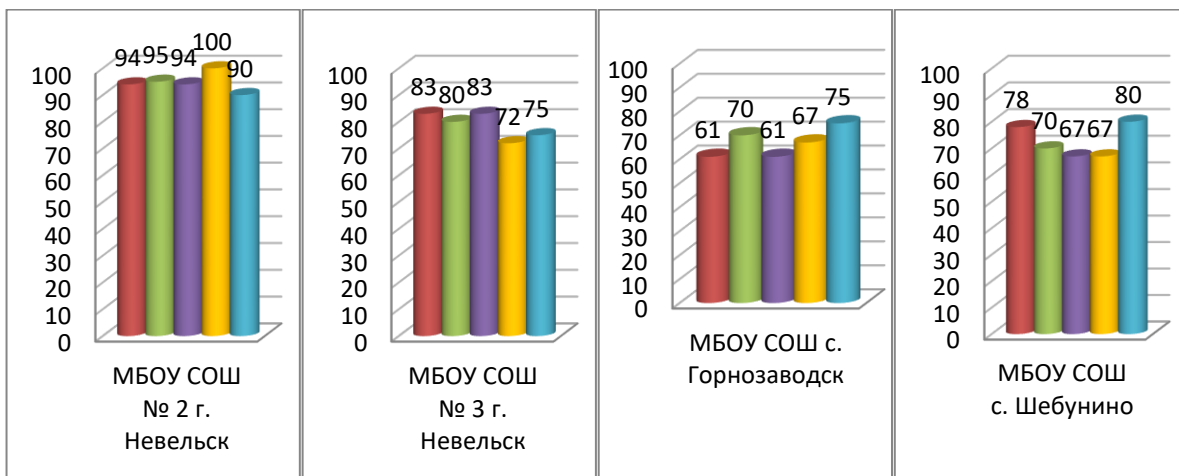
■ ноя.18
 ■ дек.18
 ■ янв.19
 ■ фев.19
 ■ мар.19

**Динамика показателя наполненности электронных журналов в
общеобразовательных организациях
МО «Макаровский городской округ»**



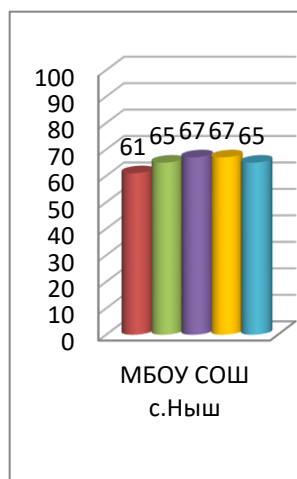
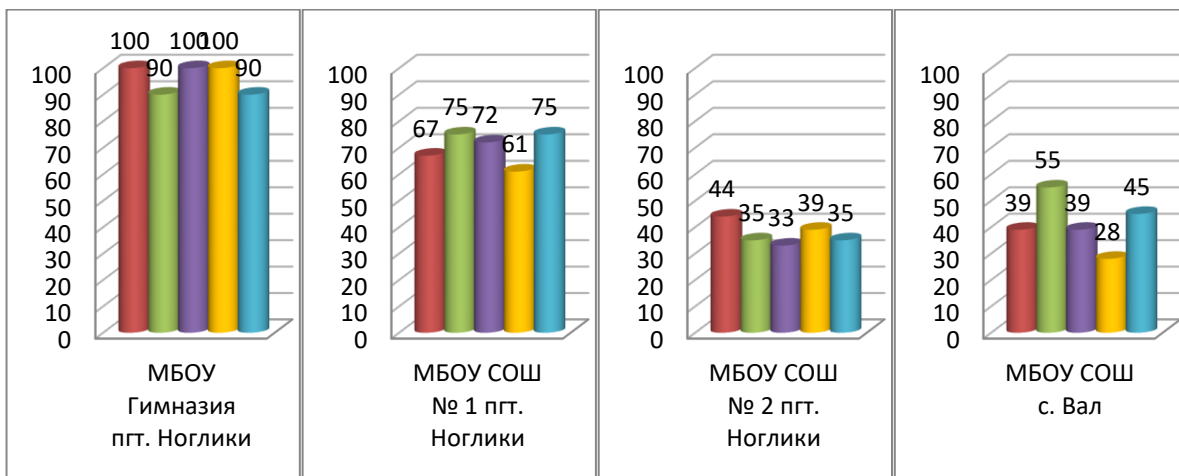
■ ноя.18
 ■ дек.18
 ■ январ.19
 ■ фев.19
 ■ мар.19

**Динамика показателя наполненности электронных журналов в
общеобразовательных организациях
МО «Невельский городской округ»**



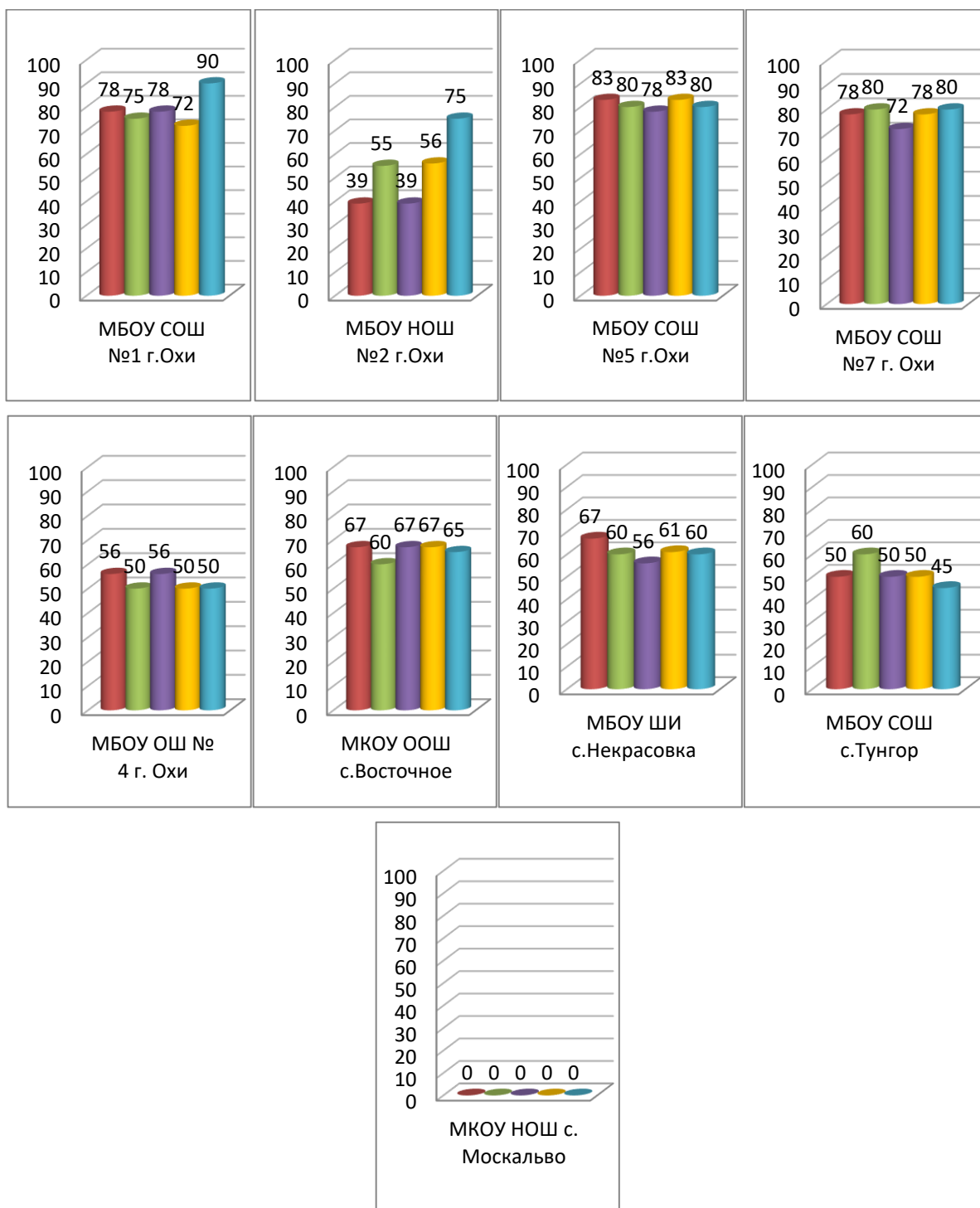
■ ноя.18 ■ дек.18 ■ январ.19 ■ фев.19 ■ мар.19

**Динамика показателя наполненности электронных журналов в
общеобразовательных организациях
МО «Городской округ Ногликский»**



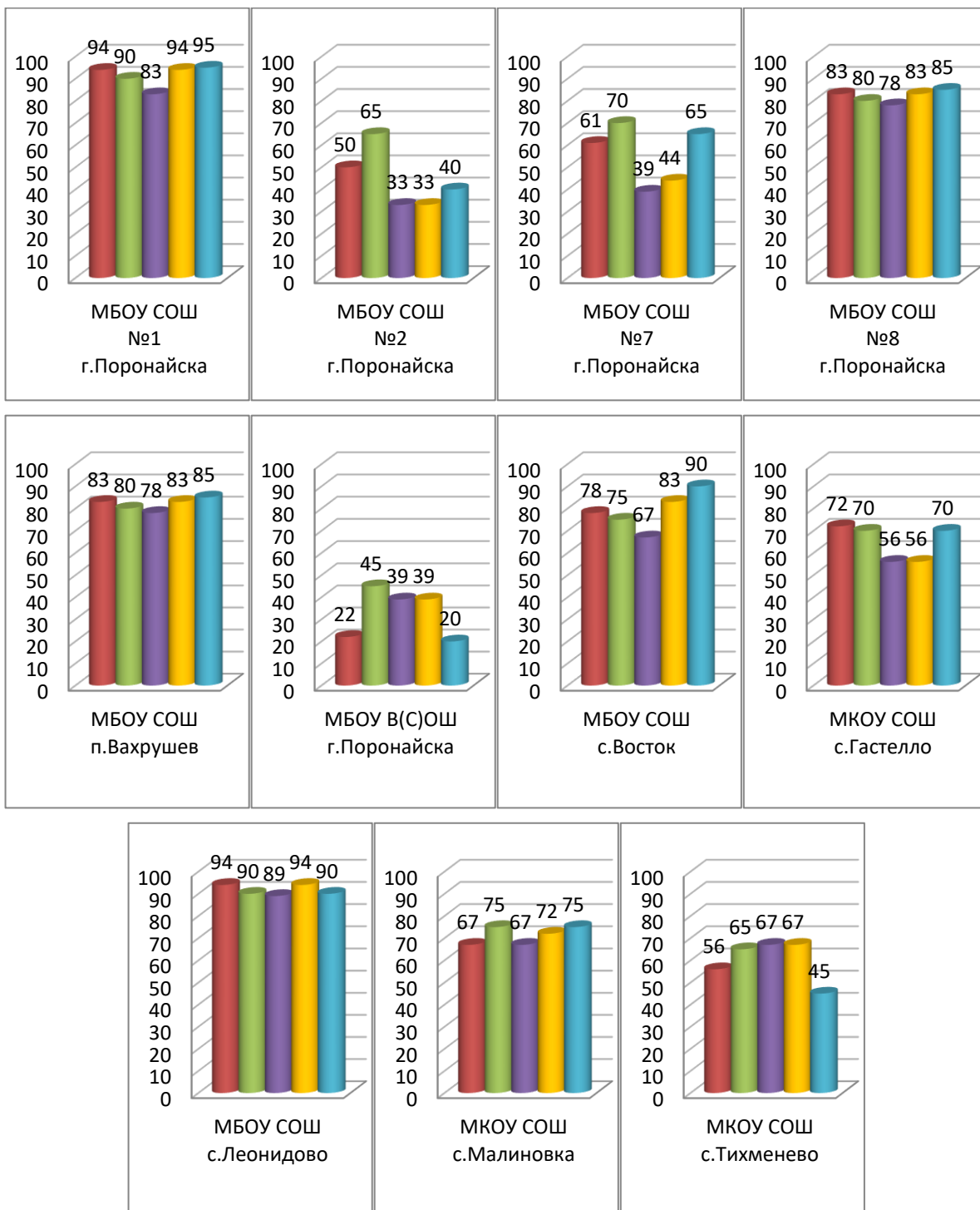
■ ноя.18
 ■ дек.18
 ■ янв.19
 ■ фев.19
 ■ мар.19

**Динамика показателя наполненности электронных журналов в
общеобразовательных организациях
МО «Городской округ «Охинский»»**



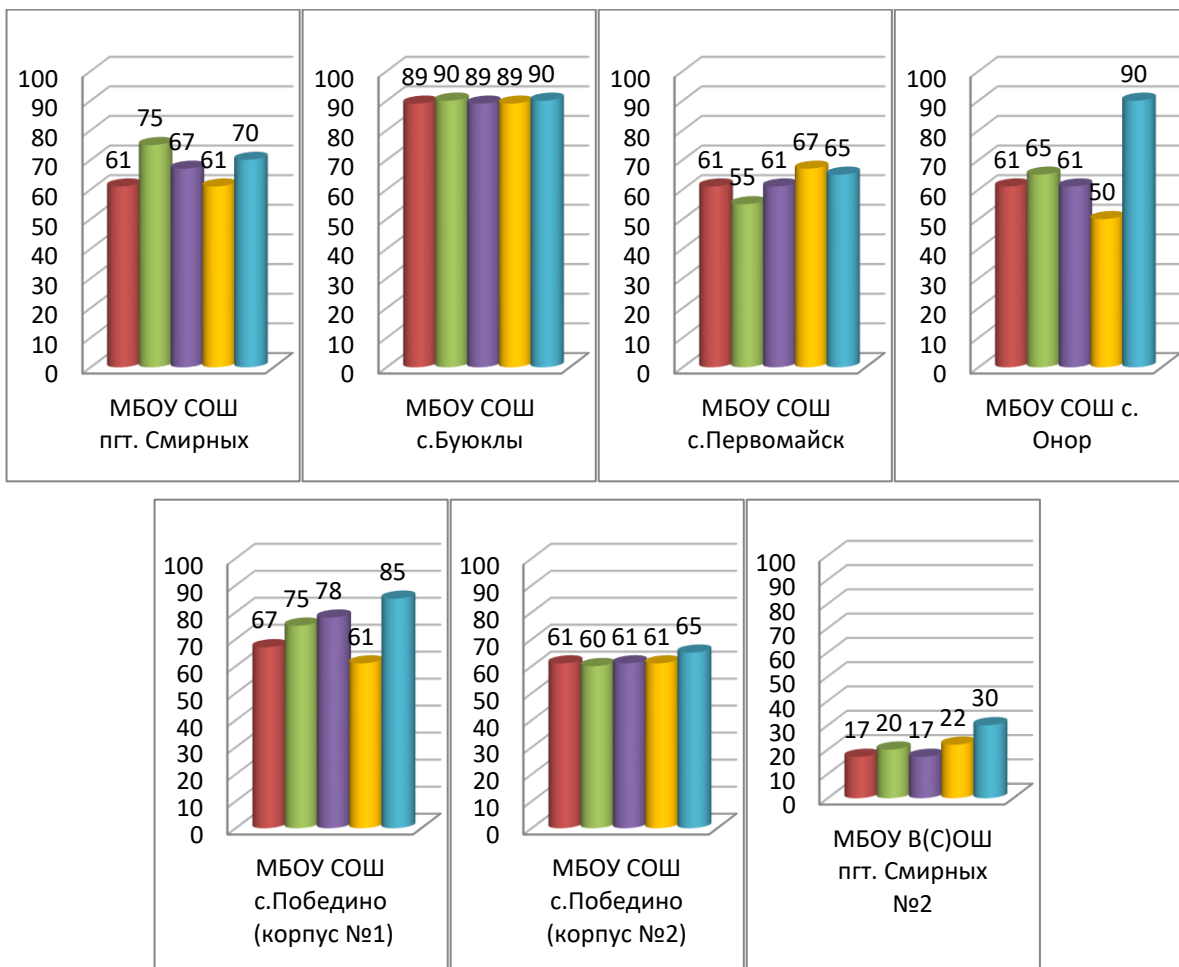
■ ноя.18
 ■ дек.18
 ■ янв.19
 ■ фев.19
 ■ мар.19

Динамика показателя наполненности электронных журналов в общеобразовательных организациях МО «Поронайский городской округ»



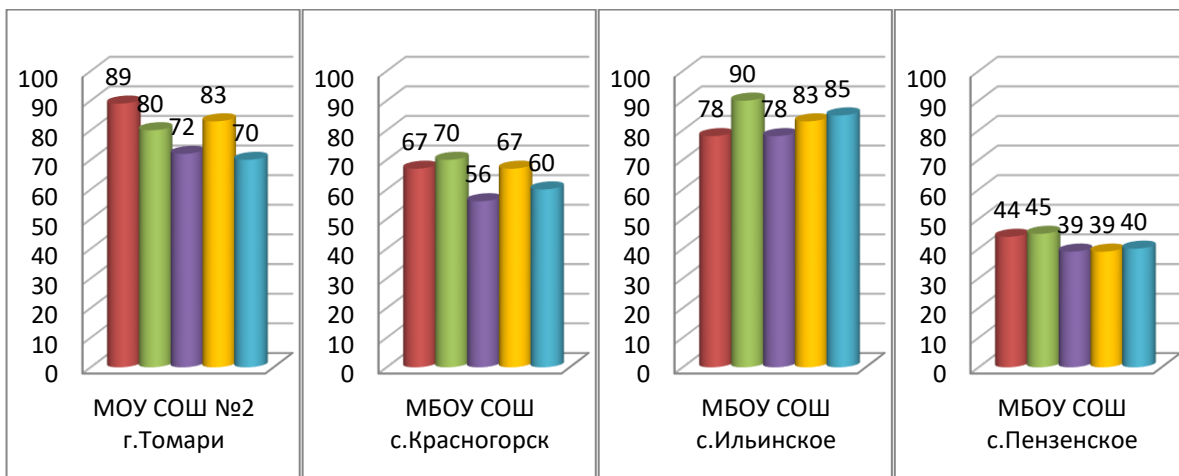
■ ноя.18
 ■ дек.18
 ■ янв.19
 ■ фев.19
 ■ мар.19

**Динамика показателя наполненности электронных журналов в
общеобразовательных организациях
МО «Городской округ «Смирныховский»»**



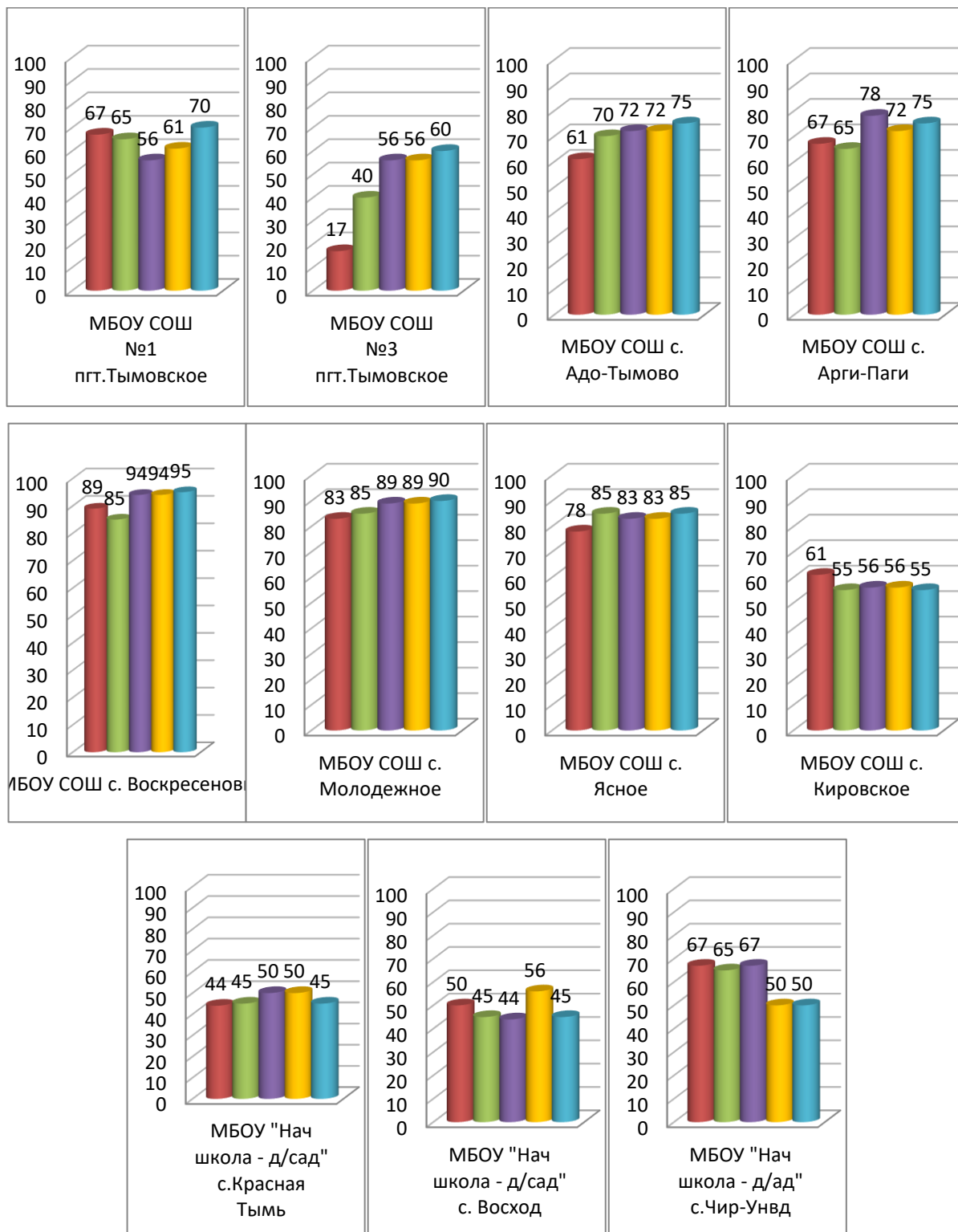
■ ноя.18
 ■ дек.18
 ■ январ.19
 ■ фев.19
 ■ мар.19

**Динамика показателя наполненности электронных журналов в
общеобразовательных организациях
МО «Томаринский городской округ»**



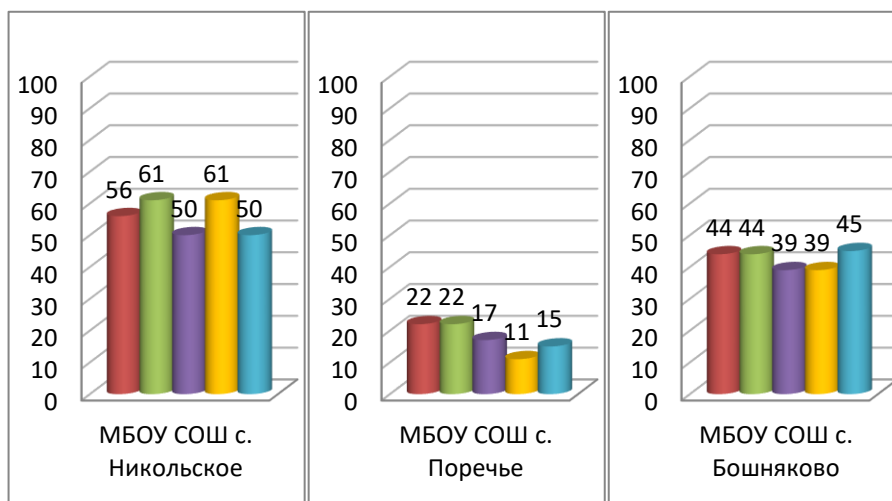
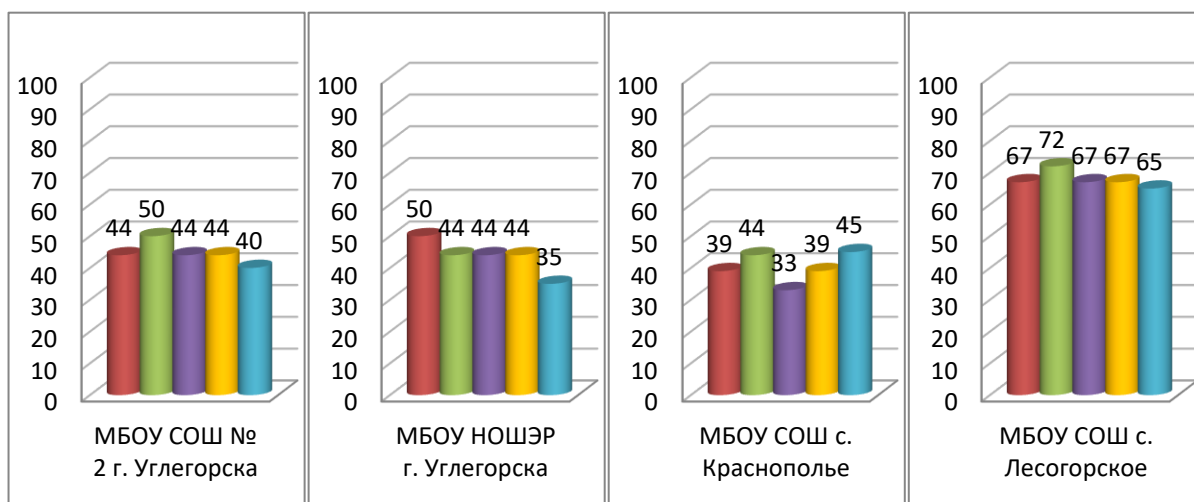
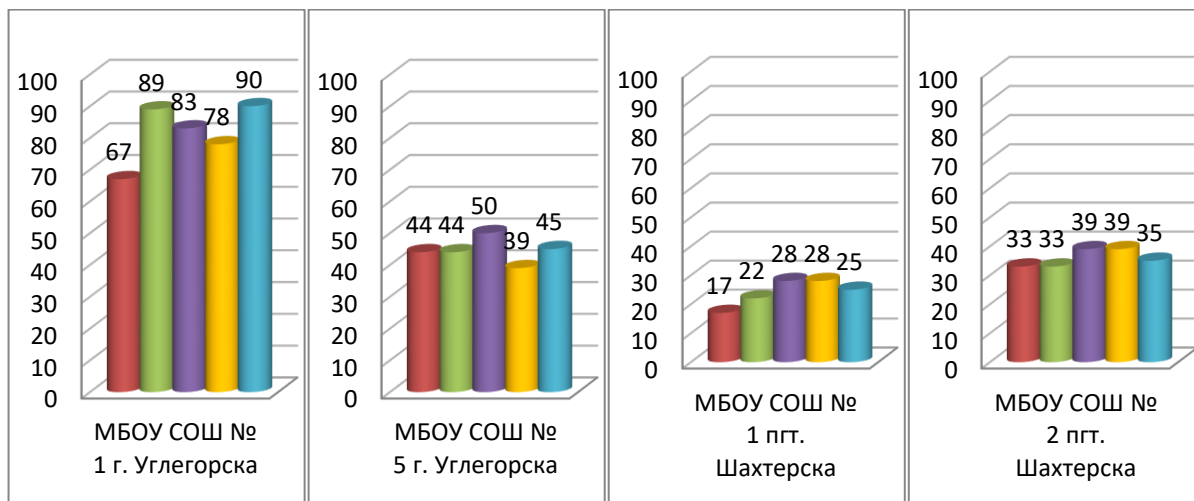
■ ноя.18 ■ дек.18 ■ январ.19 ■ фев.19 ■ мар.19

Динамика показателя наполненности электронных журналов в общеобразовательных организациях МО «Тымовский городской округ»



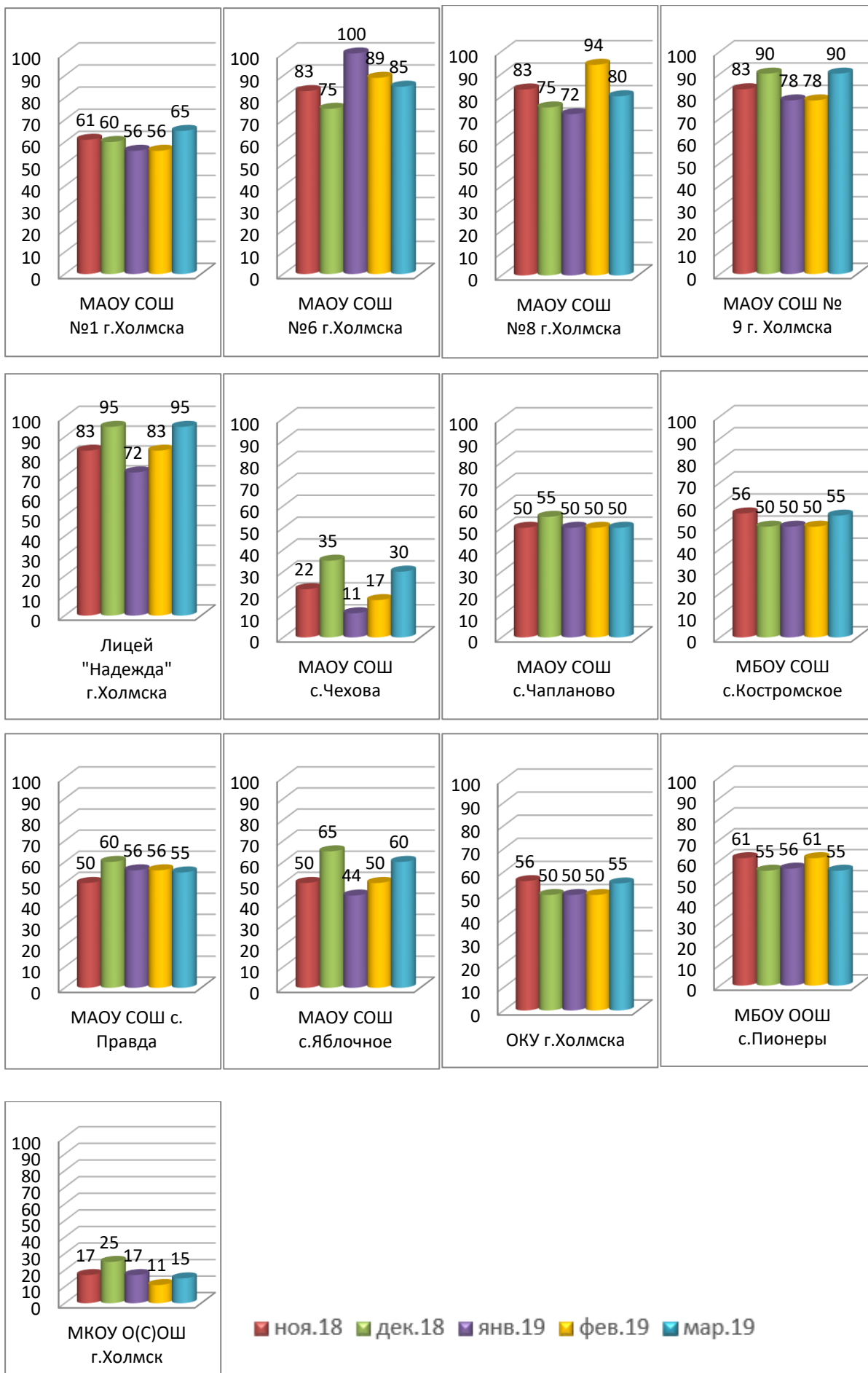
■ ноя.18
 ■ дек.18
 ■ янв.19
 ■ фев.19
 ■ мар.19

**Динамика показателя наполненности электронных журналов в
общеобразовательных организациях
МО «Углегорский городской округ»**

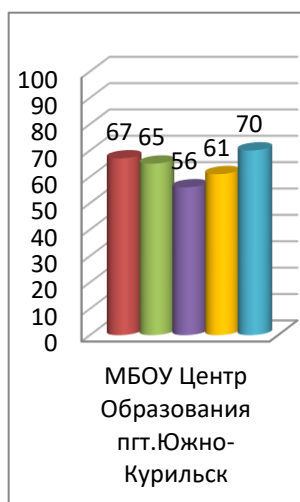
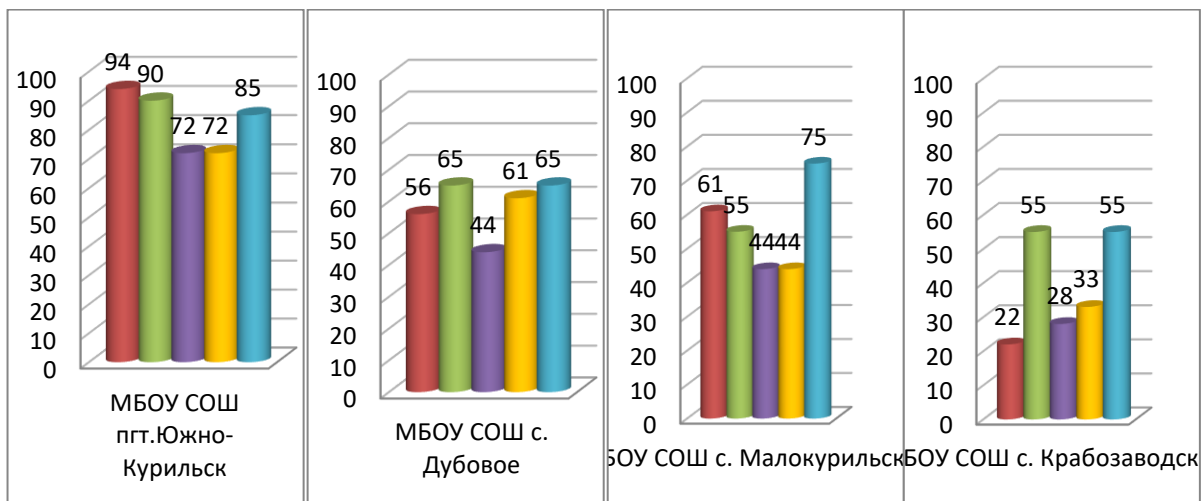


■ ноя.18
 ■ дек.18
 ■ январ.19
 ■ фев.19
 ■ мар.19

Динамика показателя наполненности электронных журналов в общеобразовательных организациях МО «Холмский городской округ»

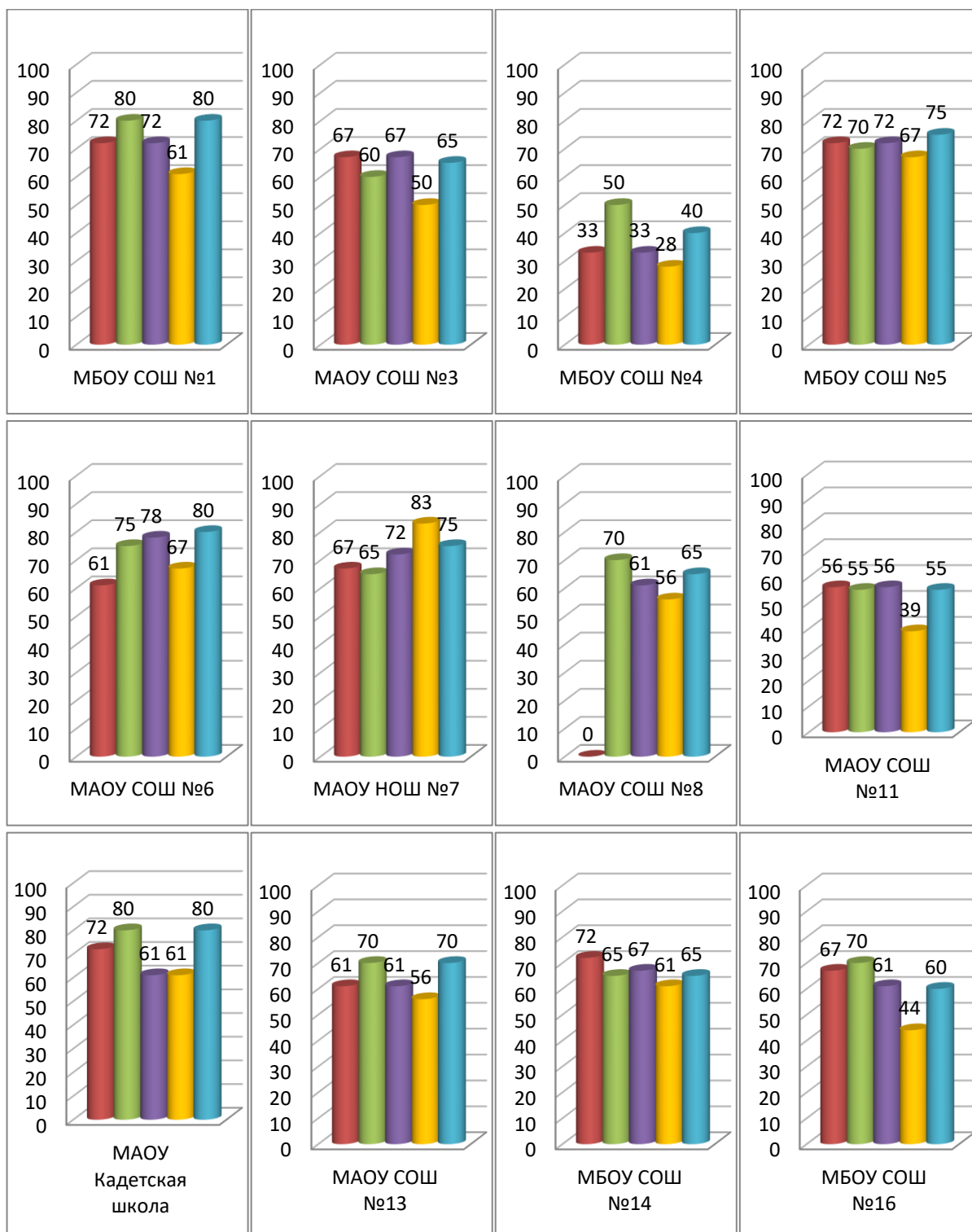


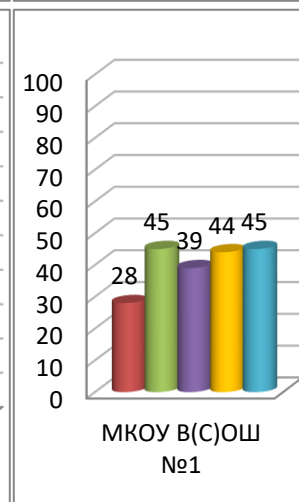
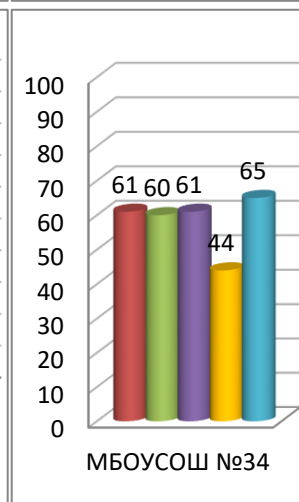
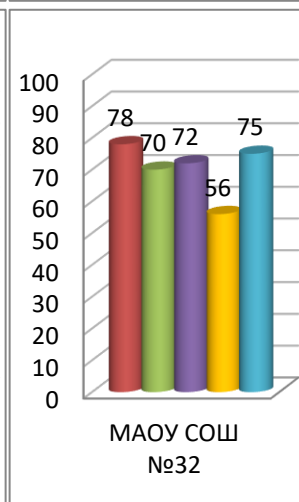
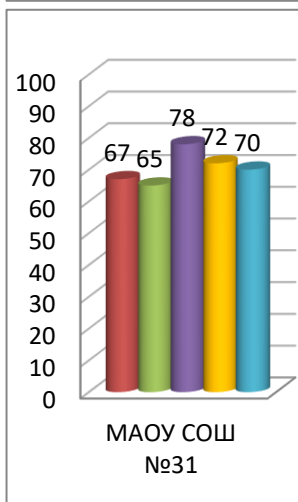
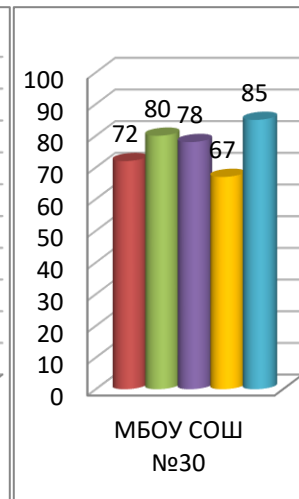
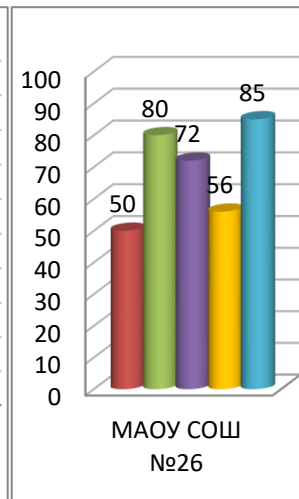
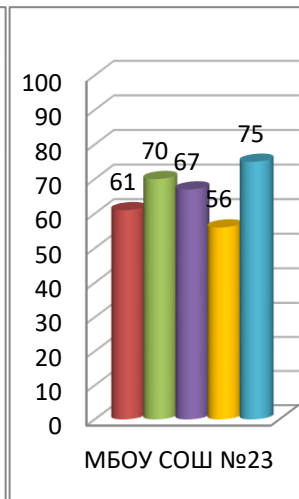
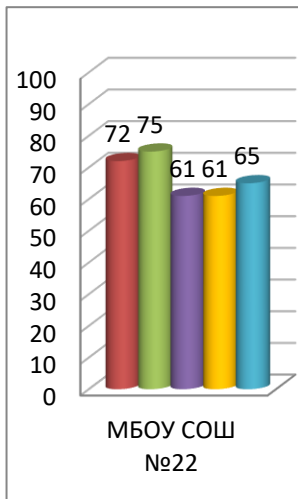
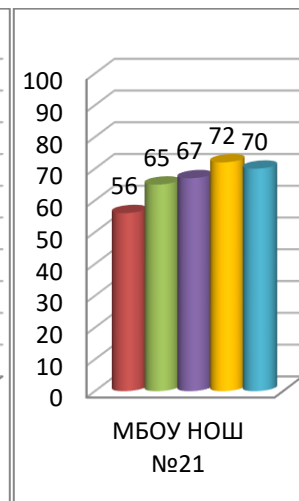
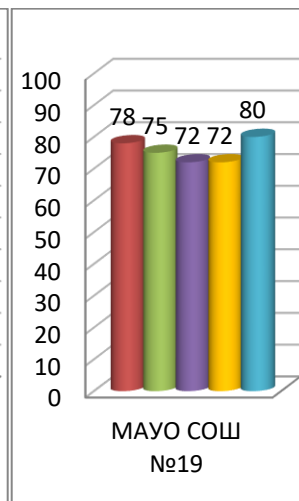
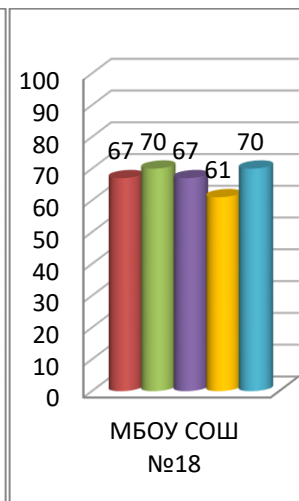
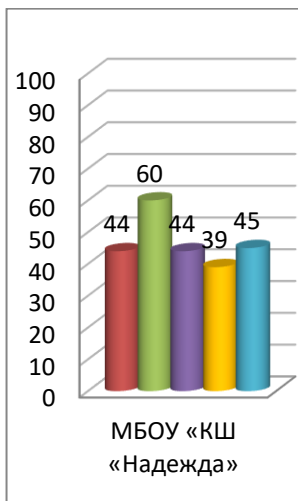
**Динамика показателя наполненности электронных журналов в
общеобразовательных организациях
МО «Южно-Курильский городской округ»**

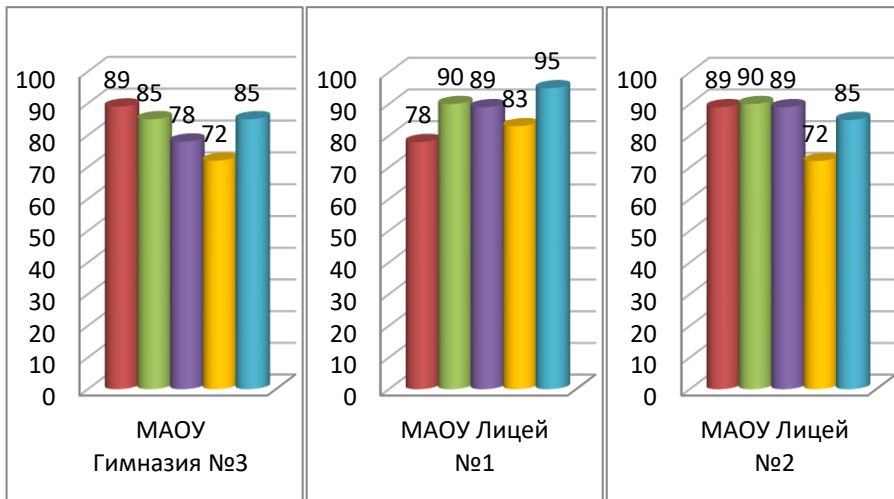
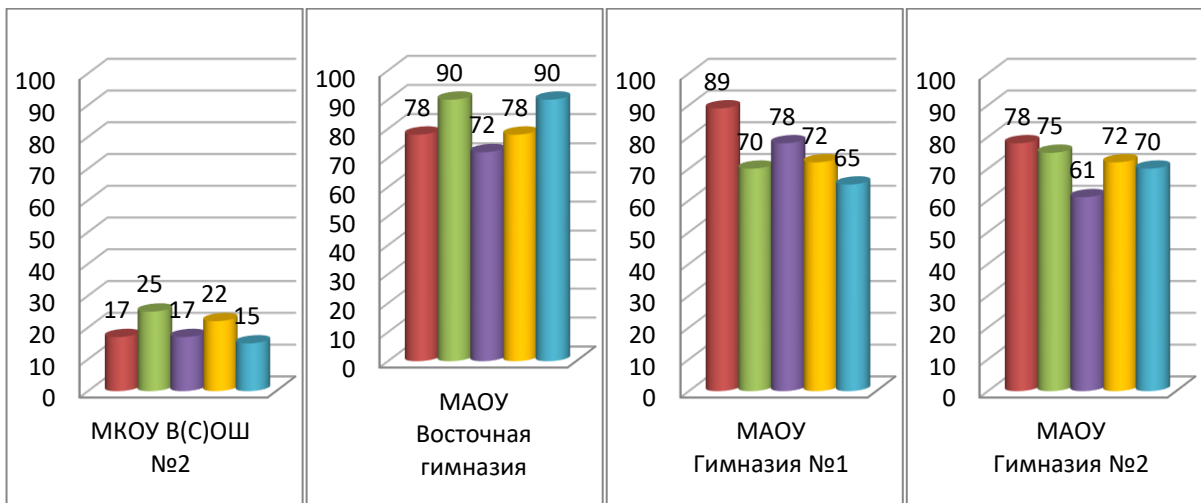


■ ноя.18
 ■ дек.18
 ■ янв.19
 ■ фев.19
 ■ мар.19

**Динамика показателя наполненности электронных журналов в
общеобразовательных организациях
МО «Городской округ "город Южно-Сахалинск"»**







■ ноя.18 ■ дек.18 ■ янв.19 ■ фев.19 ■ мар.19