

**Справка по результатам мониторинга заполнения  
сведений о сотрудниках в АИС СГО  
общеобразовательных организаций Сахалинской области от 20.03.2024**

В соответствии с Регламентом работы общеобразовательных организаций Сахалинской области в АИС «Сетевой город. Образование» государственной информационной системы «Региональное образование», утвержденным Приказом Сахминобра от 14.07.2022г. №3.12-34, для оптимизации информационных систем в сфере образования Сахалинской области, повышения качества и доступности информационных ресурсов, организации эффективного обмена данными, отделом развития цифровой образовательной среды ГБУ РЦОКОСО 20.03.2024 г. проведён мониторинг заполнения сведений о сотрудниках в АИС СГО общеобразовательных организаций Сахалинской области (ООО) с помощью автоматизированного подсчета.

Рекомендации по заполнению сведений о сотрудниках в автоматизированной информационной системе (АИС СГО), а также результаты мониторинга размещены на сайте центра цифровой трансформации образования (ЦЦТО) <http://ct.rcoko65.ru/> в разделе **Мониторинги – Мониторинг АИС СГО – Модуль ООО – Наполнение разделов АИС СГО – Сведения о сотрудниках.**

В мониторинге участвовало 156 общеобразовательных организаций Сахалинской области:

- 150 муниципальных ООО;
- 2 частные начальные общеобразовательные организации: ОАНО "Образовательный центр "Эврика", ЧНОШ "КБ Бридж";
- 4 государственные общеобразовательные организаций: ГКОУ для детей-сирот и детей, оставшихся без попечения родителей, Сахалинской области «Школа-интернат «Радуга», ГКОУ школа-интернат г. Долинска Сахалинской области, ГКОУ школа-интернат г. Поронайска, Сахалинское государственное казенное специальное учебно-воспитательное

общеобразовательное учреждение закрытого типа для обучающихся с девиантным (общественно опасным) поведением в с. Костромское Холмского р-на.

Сведения о сотрудниках в АИС СГО формируются в следующих разделах:

- личная карточка сотрудника,
- педагогическое портфолио.

Для проведения мониторинга заполнения сведений о сотрудниках в модуле «Управление образованием» АИС СГО созданы дополнительные отчеты, выводящие информацию о наполнении полей личной карточки сотрудника и педагогического портфолио: «Отчет по заполнению сведений о педагогических работниках образовательных организаций» и «Отчет по заполнению портфолио педагогических работников образовательных организаций». Каждый из отчетов формирует информацию о наполнении полей:

– отчет по заполнению сведений о педагогических работниках образовательных организаций: дата рождения, гражданство, должность, образование, категория, категория работника, дата приема;

– отчет по заполнению портфолио педагогических работников образовательных организаций: документ об образовании, профессиональное научное развитие, документ о профессиональном научном развитии, курсы повышения квалификации, документ об окончании курсов повышения квалификации, второе высшее, профессиональная переподготовка, документ об окончании профессиональной переподготовки.

Также для мониторинга использовался показатель «Общее количество карточек персонала на текущее состояние» стандартного отчета АИС СГО для оценки количества сотрудников, внесенных в АИС СГО на дату проведения мониторинга.

Процент заполнения сведений о сотрудниках по каждому полю рассчитывается как отношение количества заполненных полей

карточек/портфолио сотрудников по контролируемому полю на дату проведения мониторинга к общему количеству пользователей, имеющих роль «Учитель».

Средний процент заполнения карточки/портфолио сотрудников по каждой образовательной организации определяется как среднее из значений заполнения сведений о сотрудниках по всем полям, формируемым в дополнительных отчетах «Отчет по заполнению сведений о педагогических работниках образовательных организаций» и «Отчет по заполнению портфолио педагогических работников образовательных организаций».

Результаты мониторинга заполнения сведений о сотрудниках в АИС СГО представлены в разрезе муниципалитетов по всем муниципальным образовательным организациям (Приложение):

- по проценту заполнения карточек сотрудников общеобразовательных организаций, имеющих роль «Учитель» в АИС СГО,
- по проценту заполнения портфолио сотрудников общеобразовательных организаций, имеющих роль «Учитель» в АИС СГО.

Отдельно проведен анализ заполнения сведений о сотрудниках в частных школах и государственных образовательных организациях, подведомственных министерству образования Сахалинской области.

Распределение муниципальных образований по проценту заполнения карточек и портфолио сотрудников АИС СГО по состоянию на 20.03.2024 представлено в таблице 1, в графическом виде распределение представлено на рис. 1-2.

Динамика показателей заполнения карточек и портфолио сотрудников в разрезе муниципальных образований представлена на рис. 3-4.

### **Выводы по результатам мониторинга:**

1. В зависимости от степени заполнения карточек сотрудников все общеобразовательные организации Сахалинской области можно разделить на 3 группы:

1) с высоким уровнем заполнения карточек сотрудников (средний процент наполнения карточек сотрудников в школе 85% - 100%) – 146 общеобразовательных организаций, что составляет 93,6 % от общего количества ООО;

2) со средним уровнем заполнения карточек сотрудников (средний процент наполнения карточек сотрудников в школе 70% - 84,9%) – 6 общеобразовательные организации, что составляет 3,8 % от общего количества ООО;

3) с низким уровнем заполнения карточек сотрудников (средний процент наполнения карточек сотрудников в школе менее 70%) – 4 общеобразовательных организаций, что составляет 2,6 % от общего количества ООО.

2. По сравнению с предыдущим мониторингом заполнения сведений о сотрудниках, проведенным в сентябре 2023г., средний процент наполнения карточек сотрудников в регионе повысился на 5,7% и составил 93,3%, средний процент наполнения портфолио повысился на 3,5% и составил 63,2%.

#### **Предложения по результатам мониторинга:**

1. Руководителям общеобразовательных организаций обеспечить 100%-ое наполнение сведений о сотрудниках достоверной информацией.

2. В соответствии с Регламентом работы общеобразовательных организаций Сахалинской области в АИС «Сетевой город. Образование» государственной информационной системы «Региональное образование», утвержденным Приказом Сахминобра от 14.07.2022г. №3.12-34:

– в общеобразовательных организациях осуществлять контроль за наполнением сведений о сотрудниках в АИС СГО ежеквартально до 5 числа месяца, следующего за отчетным периодом;

– руководителям муниципальных органов управления образованием осуществлять контроль за наполнением сведений о сотрудниках АИС СГО подведомственными образовательными организациями ежеквартально до 10 числа месяца, следующего за отчетным периодом.

3. Для осуществления контроля общеобразовательным организациям рекомендуется осуществить импорт отчетов в конструкторе отчетов АИС СГО, согласно инструкции на сайте <http://ct.rcoko65.ru/svedeniya-o-sotrudnikakh-v-ooo> в разделе Мониторинги ->АИС «Сетевой город. Образование» -> Модуль ООО -> Наполнение разделов АИС СГО -> Сведения о сотрудниках.

Таблица 1

**Распределение муниципальных образований  
по проценту заполнения сведений о сотрудниках в АИС СГО  
по состоянию на 20.03.2024 г.**

МО	Процент наполнения карточек сотрудников	Процент наполнения портфолио сотрудников
Частные образовательные организации	58	18,8
Государственные образовательные организации	80,5	46,2
Курильский городской округ	89,6	42,2
Томаринский городской округ	92,1	54,0
Макаровский городской округ	92,2	82,8
Городской округ "город Южно-Сахалинск"	93,2	42,5
Городской округ "Ногликский"	94,4	71,4
Корсаковский городской округ	94,8	63,3
Углегорский городской округ	95,8	60,5
Южно-Курильский городской округ	96	66,5
Городской округ "Александровск-Сахалинский"	96,5	51,7
Холмский городской округ	96,7	44,2
Анивский городской округ	97	45,9
Поронайский городской округ	97,3	76,1
Городской округ "Охинский"	97,7	67,5
Городской округ "Долинский"	98,6	78,7
Тымовский городской округ	98,6	82,1
Северо-Курильский городской округ	98,7	78,7
Городской округ "Смирныховский"	99,4	94,2
Невельский городской округ	99,6	95,7
<b>Итого по региону</b>	<b>93,3</b>	<b>63,2</b>

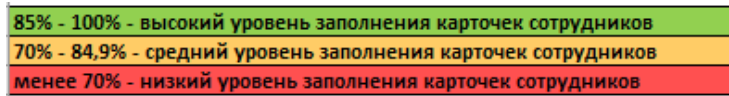


Рис. 1. Распределение муниципальных образований по проценту заполнения карточек сотрудников в АИС СГО по состоянию на 20.03.2024 г.



85% - 100% - высокий уровень заполнения портфолио сотрудников
70% - 84,9% - средний уровень заполнения портфолио сотрудников
менее 70% - низкий уровень заполнения портфолио сотрудников

Рис. 2. Распределение муниципальных образований по проценту заполнения портфолио сотрудников в АИС СГО по состоянию на 20.03.2024 г.

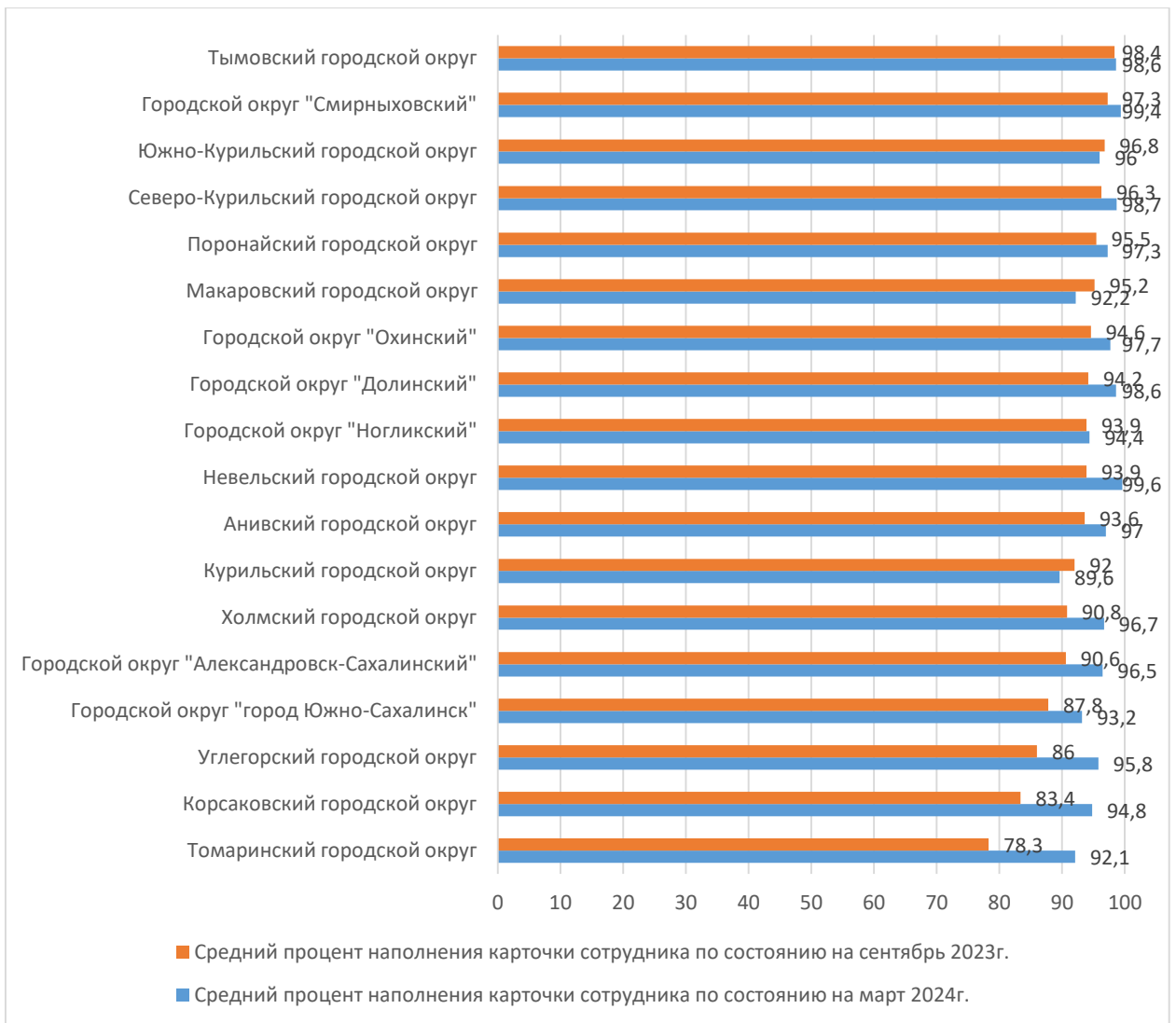


Рис 3. Динамика показателей заполнения карточек сотрудников в муниципальных образованиях Сахалинской области



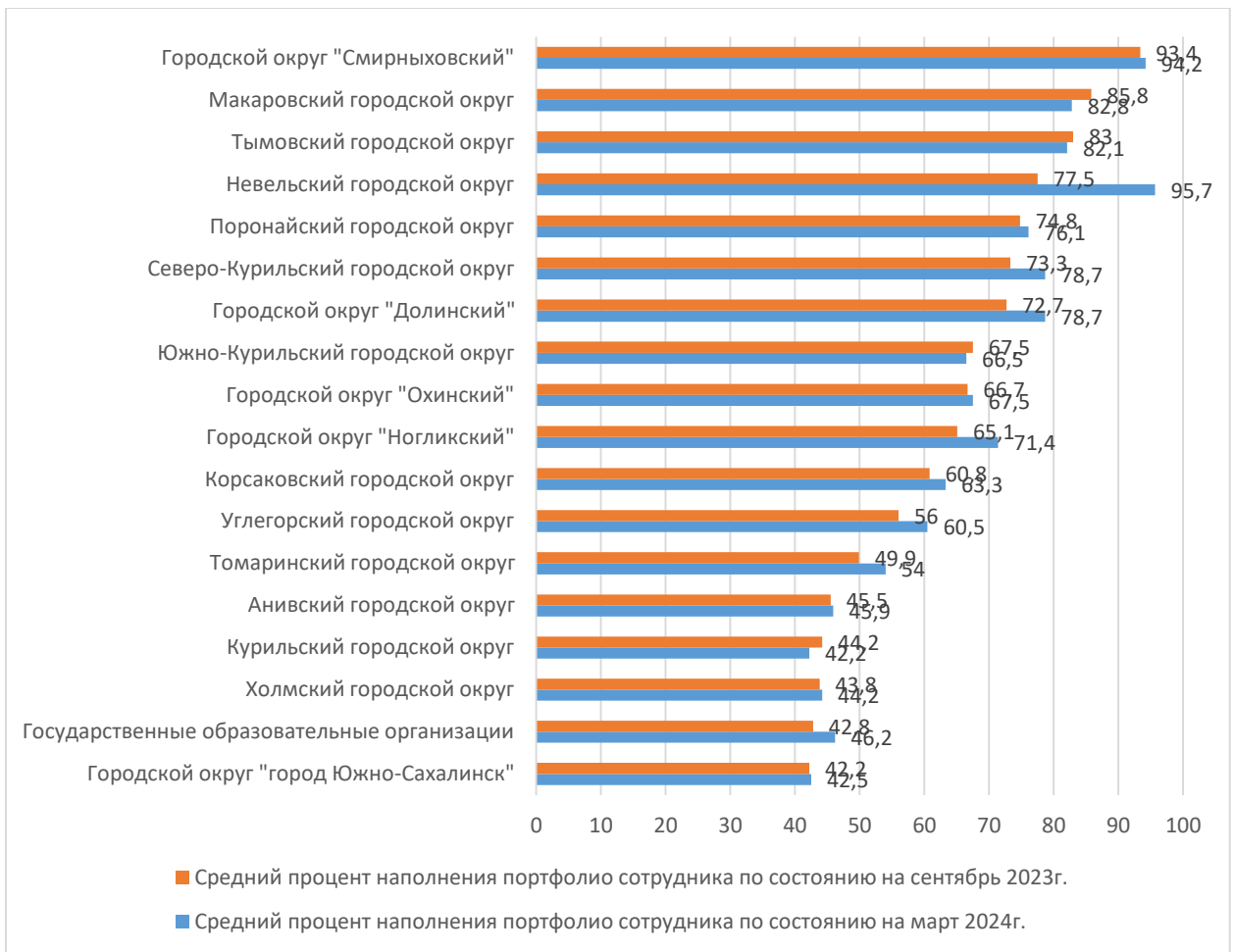


Рис 4. Динамика показателей наполнения портфолио сотрудников в муниципальных образованиях Сахалинской области

Приложение к справке по результатам мониторинга заполнения сведений о сотрудниках в АИС СГО общеобразовательных организаций Сахалинской области от 20.03.2024г.

**Результаты мониторинга заполнения сведений о сотрудниках в АИС СГО МО Городской округ «Александровск-Сахалинский район»**

Краткое наименование ОО	Средний процент заполнения карточек сотрудников, %	Средний процент заполнения портфолио сотрудников, %
МКОУ СОШ с. Хоэ	98,2	87,5
МБОУ СОШ №1	97,9	47,4
МАОУ СОШ №6 г. Александровск-Сахалинский	97,6	44,4
МБОУ СОШ № 2 Им. Героя Советского Союза Леонида Смирных	97,3	19,9
МКОУ СОШ с.Мгачи	96,1	54,0
МКОУ ООШ с. Виахту	92,1	57,0
<b>Итого по МО</b>	<b>96,5</b>	<b>51,7</b>

**Результаты мониторинга заполнения сведений о сотрудниках в АИС СГО МО «Анивский городской округ»**

Краткое наименование ОО	Средний процент заполнения карточек сотрудников, %	Средний процент заполнения портфолио сотрудников, %
МАОУ СОШ № 5 с. Троицкое им. Г.Г. Светецкого	100,0	78,3
МБОУ НОШ № 7 с. Успенское	100,0	42,8
МБОУ СОШ № 3 с. Огоньки	98,6	51,9
МБОУ НОШ № 6 с.Троицкое	97,7	52,0
МАОУ СОШ № 2 г. Анива	96,2	13,8
МАОУ СОШ № 1 г. Анива им. Д.Ю. Плотникова	93,8	44,2
МБОУ СОШ № 4 с. Таранай	92,6	38,0
<b>Итого по МО</b>	<b>97,0</b>	<b>45,9</b>

**Результаты мониторинга заполнения сведений о сотрудниках в  
АИС СГО МО Городской округ «Долинский»**

Краткое наименование ООО	Средний процент наполнения карточек сотрудников, %	Средний процент наполнения портфолио сотрудников, %
МБОУ СОШ с. Взморье	100,0	95,7
МБОУ СОШ с. Советское	100,0	100,0
МБОУ СОШ с. Углезаводск	100,0	99,1
МБОУ "СОШ" с. Быков	99,7	96,5
МБОУ СОШ №2 г.Долинск	99,6	37,3
МБОУ СОШ № 1	99,3	55,7
МБОУ СОШ с.Сокол	97,2	84,4
МБОУ СОШ с.Стародубское	97,0	90,2
МБОУ СОШ с.Покровка	94,6	49,5
<b>Итого по МО</b>	<b>98,6</b>	<b>78,7</b>

**Результаты мониторинга заполнения сведений о сотрудниках в  
АИС СГО МО Курильский городской округ**

Краткое наименование ООО	Средний процент наполнения карточек сотрудников, %	Средний процент наполнения портфолио сотрудников, %
МБОУ СОШ с. Буревестник	94,0	49,5
МБОУ СОШ с. Горячие Ключи	92,1	44,5
МБОУ СОШ г.Курильска им. Э.Д.Норполова	89,8	57,2
МБОУ СОШ с. Рейдово	82,7	17,7
<b>Итого по МО</b>	<b>89,6</b>	<b>42,2</b>

**Результаты мониторинга заполнения сведений о сотрудниках в  
АИС СГО МО Корсаковский городской округ**

Краткое наименование ООУ	Средний процент наполнения карточек сотрудников, %	Средний процент наполнения портфолио сотрудников, %
МАОУ «НОШ № 5»	100,0	95,0
МАОУ «СОШ № 3 имени А.А. Булгакова»	100,0	69,9
МАОУ «СОШ с. Раздольное»	100,0	78,6
МАОУ «СОШ № 1»	99,8	96,9
МАОУ «СОШ № 2»	99,8	78,2
МАОУ «СОШ № 4»	96,9	69,6
МАОУ «СОШ с. Озерское»	96,4	21,1
МАОУ «СОШ № 6»	96,2	70,3
МАОУ «СОШ с. Дачное»	94,8	49,4
МАОУ «СОШ с. Соловьевка»	89,2	41,0
МАОУ «СОШ с. Новиково»	84,6	41,3
МАОУ «СОШ с. Чапаево»	80,3	48,8
<b>Итого по МО</b>	<b>94,8</b>	<b>63,3</b>

**Результаты мониторинга заполнения сведений о сотрудниках в  
АИС СГО МО «Макаровский городской округ»**

Краткое наименование ООУ	Средний процент наполнения карточек сотрудников, %	Средний процент наполнения портфолио сотрудников, %
МБОУ "НОШ с. Поречье"	98,0	95,0
МАОУ "СОШ г. Макарова"	96,4	85,9
МБОУ "СОШ с. Новое"	96,0	88,9
МБОУ "ООШ с. Восточное"	78,6	61,5
<b>Итого по МО</b>	<b>92,2</b>	<b>82,8</b>

**Результаты мониторинга заполнения сведений о сотрудниках в  
АИС СГО МО «Невельский городской округ»**

Краткое наименование ООО	Средний процент наполнения карточек сотрудников, %	Средний процент наполнения портфолио сотрудников, %
МБОУ «СОШ №2» г. Невельска	100,0	100,0
МБОУ «СОШ с. Шебунино имени полного кавалера ордена Славы Дёмина И.Е.»	100,0	88,2
МБОУ «СОШ с. Горнозаводска»	99,7	99,5
МБОУ "СОШ № 3 имени Героя Советского Союза М.П. Девятаева" г. Невельска Сахалинской области	98,6	95,2
<b>Итого по МО</b>	<b>99,6</b>	<b>95,7</b>

**Результаты мониторинга заполнения сведений о сотрудниках в  
АИС СГО МО «Городской округ Ногликский»**

Краткое наименование ООО	Средний процент наполнения карточек сотрудников, %	Средний процент наполнения портфолио сотрудников, %
МБОУ Гимназия п.Ноглики	99,3	77,8
МБОУ СОШ № 1 пгт.Ноглики	97,8	94,8
МБОУ СОШ с.Ныш	94,0	89,8
МБОУ СОШ № 2 пгт.Ноглики	90,6	71,9
МБОУ СОШ с.Вал	90,2	22,6
<b>Итого по МО</b>	<b>94,4</b>	<b>71,4</b>

**Результаты мониторинга заполнения сведений о сотрудниках в  
АИС СГО МО Городской округ «Охинский»**

Краткое наименование ООО	Средний процент наполнения карточек сотрудников, %	Средний процент наполнения портфолио сотрудников, %
МБОУ школа-детский сад с.Тунгор	100,0	82,2
МБОУ ОШ № 4 г.Охи	99,1	97,0
МБОУ НОШ № 2 г. Охи им. Г. Г. Светецкого	98,8	44,8
МБОУ СОШ № 7 г. Охи им. Д. М. Карбышева	98,8	51,5
МБОУ СОШ № 1 г. Охи им. А.Е.Буюклы	97,9	91,1
МБОУ СОШ № 5 г. Охи им. А. В. Беяева	95,2	20,0
МБОУ школа-интернат с. Некрасовка им. П. Г. Чайка	94,3	85,8
<b>Итого по МО</b>	<b>97,7</b>	<b>67,5</b>

**Результаты мониторинга заполнения сведений о сотрудниках в  
АИС СГО МО Поронайский городской округ**

Краткое наименование ООО	Средний процент наполнения карточек сотрудников, %	Средний процент наполнения портфолио сотрудников, %
МБОУ СОШ № 8 г.Поронайска	100,0	87,5
МБОУ школа-интернат № 3 г. Поронайска	100,0	99,4
МКОУ СОШ с.Гастелло	100,0	79,5
МКОУ СОШ с.Малиновка	100,0	90,9
МБОУ СОШ пгт.Вахрушев	99,1	46,4
МБОУ СОШ № 7 г.Поронайска	98,6	93,9
МБОУ СОШ № 1 г.Поронайска	98,4	80,6
МБОУ СОШ с.Леонидово	98,3	69,6
МБОУ СОШ № 2 г.Поронайска	95,5	64,8
МБОУ СОШ с.Восток	94,9	82,5
МБОУ В(С)ОШ г.Поронайска	85,7	41,7
<b>Итого по МО</b>	<b>97,3</b>	<b>76,1</b>

**Результаты мониторинга заполнения сведений о сотрудниках в  
АИС СГО МО Северо-Курильский городской округ**

Краткое наименование ООО	Средний процент наполнения карточек сотрудников, %	Средний процент наполнения портфолио сотрудников, %
МБОУ Средняя школа г.Северо-Курильска	98,7	78,7
<b>Итого по МО</b>	<b>98,7</b>	<b>78,7</b>

**Результаты мониторинга заполнения сведений о сотрудниках в  
АИС СГО МО Городской округ «Смирныховский»**

Краткое наименование ООО	Средний процент наполнения карточек сотрудников, %	Средний процент наполнения портфолио сотрудников, %
МБОУ СОШ с.Первомайск	100,0	97,1
МБОУ СОШ с.Победино	100,0	99,5
МБОУ В (с)ОШ №2 п.г.т. Смирных	100,0	100,0
МБОУ СОШ пгт. Смирных	99,5	80,4
МБОУ СОШ с. Онор	99,5	99,0
МБОУ СОШ с.Буюклы	97,3	89,0
<b>Итого по МО</b>	<b>99,4</b>	<b>94,2</b>

**Результаты мониторинга заполнения сведений о сотрудниках в  
АИС СГО МО «Томаринский городской округ»**

Краткое наименование ООО	Средний процент наполнения карточек сотрудников, %	Средний процент наполнения портфолио сотрудников, %
МБОУ СОШ № 2 г. Томари Сахалинской области	98,3	79,7
МБОУ СОШ с. Ильинское	93,9	46,9
МБОУ СОШ с.Красногорск	93,9	47,7
МБОУ СОШ с. Пензенское МО «Томаринский городской округ» Сахалинской области	82,3	41,5
<b>Итого по МО</b>	<b>92,1</b>	<b>54,0</b>

**Результаты мониторинга заполнения сведений о сотрудниках в  
АИС СГО МО «Тымовский городской округ»**

Краткое наименование ООО	Средний процент наполнения карточек сотрудников, %	Средний процент наполнения портфолио сотрудников, %
МБОУ "Начальная школа-детский сад с. Красная Тымь"	100,0	84,4
МБОУ СОШ № 3 пгт. Тымовское	100,0	100,0
МБОУ СОШ с.Кировское	100,0	72,7
МБОУ СОШ с.Воскресеновка	100,0	97,5
МБОУ СОШ с.Молодежное	100,0	100,0
МБОУ СОШ № 1 пгт.Тымовское	98,4	94,3
МБОУ СОШ с. Арги-Паги	98,4	69,6
МБОУ СОШ с.Ясное	98,2	82,4
МБОУ СОШ с. Адо-Тымово	97,0	76,2
МБОУ "Начальная школа - детский сад с. Чир-Унвд"	94,3	43,8
<b>Итого по МО</b>	<b>98,6</b>	<b>82,1</b>

**Результаты мониторинга заполнения сведений о сотрудниках в  
АИС СГО МО Углегорский городской округ**

Краткое наименование ООО	Средний процент наполнения карточек сотрудников, %	Средний процент наполнения портфолио сотрудников, %
МБОУ НОШЭР г. Углегорска	100,0	100,0
МБОУ ООШ № 2 г. Углегорска	100,0	45,3
МБОУ СОШ № 1 г.Углегорска	100,0	77,6
МБОУ СОШ с.Лесогорское	100,0	91,3
МБОУ СОШ с. Поречье	99,2	51,5
МАОУ СОШ "Синтез" пгт.Шахтерск	97,8	26,3
МБОУ СОШ с. Бошняково имени Дорошенко П.И.	95,7	68,4
МБОУ СОШ с. Краснополье	92,9	27,1
МБОУ ООШ с. Никольское	86,8	32,3
МБОУ СОШ № 5 г. Углегорска	85,4	85,2
<b>Итого по МО</b>	<b>95,8</b>	<b>60,5</b>



**Результаты мониторинга заполнения сведений о сотрудниках в  
АИС СГО МО «Холмский городской округ»**

Краткое наименование ООО	Средний процент наполнения карточек сотрудников, %	Средний процент наполнения портфолио сотрудников, %
МАОУ СОШ с. Правда	100,0	36,3
МАОУ СОШ №8 г.Холмска	99,4	57,9
МАОУ СОШ № 9 г. Холмска	98,9	72,4
МСКОУ г.Холмск	98,9	57,0
МБОУ СОШ с.Костромское	98,5	100,0
МАОУ Лицей "Надежда" г.Холмска	98,4	50,5
МАОУ СОШ с.Чапланово	97,0	31,9
МКОУ О(С)ОШ г.Холмск	96,7	34,1
МАОУ СОШ с.Яблочное	96,6	29,0
МАОУ СОШ села Чехова	96,1	34,3
МАОУ СОШ №6 г.Холмск	94,6	17,4
МАОУ СОШ №1 г.Холмск	94,2	12,9
МБОУ ООШ с.Пионеры	87,3	40,4
<b>Итого по МО</b>	<b>96,7</b>	<b>44,2</b>

**Результаты мониторинга заполнения сведений о сотрудниках в  
АИС СГО МО «Южно-Курильский городской округ»**

Краткое наименование ООО	Средний процент наполнения карточек сотрудников, %	Средний процент наполнения портфолио сотрудников, %
МБОУ СОШ с. Крабозаводское	100,0	85,4
МБОУ СОШ с. Малокурильское	97,9	88,2
МБОУ "ШДС им. Рикорда"	97,8	76,7
МБОУ «СОШ п.г.т. Южно-Курильск»	94,8	44,6
Центр Образования Южно-Курильск	89,3	37,5
<b>Итого по МО</b>	<b>96,0</b>	<b>66,5</b>

**Результаты мониторинга заполнения сведений о сотрудниках в  
АИС СГО МО Городской округ «город Южно-Сахалинск»**

Краткое наименование ООО	Средний процент наполнения карточек сотрудников, %	Средний процент наполнения портфолио сотрудников, %
МАОУ Восточная гимназия г.Южно-Сахалинска	100,0	62,3
МАОУ СОШ № 18 села Синегорск	100,0	38,8
МКОУ Вечерняя школа № 2 г. Южно-Сахалинска	100,0	46,4
МАОУ СОШ №22 города Южно-Сахалинска	99,8	99,8
МКОУ ВСОШ №1 г.Южно-Сахалинска	99,2	47,9
МАОУ Кадетская школа города Южно-Сахалинска	99,0	99,7
МАОУ НОШ № 7 г. Южно-Сахалинска	98,8	42,1
МАОУ СОШ № 16 г. Южно-Сахалинска	98,8	75,7
МАОУ СОШ № 30 п/р Луговое	98,6	4,7
МАОУ СОШ № 11 г. Южно-Сахалинска	97,6	70,2
МАОУ Гимназия № 3 г. Южно-Сахалинска	97,5	35,6
МАОУ СОШ №32 города Южно-Сахалинска	97,3	36,7
МАОУ Гимназия № 2 г. Южно-Сахалинска	96,9	30,7
МАОУ Гимназия №1 им.А.С.Пушкина	96,9	47,7
МАОУ Лицей № 1 г. Южно-Сахалинска	96,8	27,3
МАОУ СОШ № 19 с. Дальнее	96,8	26,7
МАОУ СОШ № 4 г. Южно-Сахалинска	96,1	27,6
МАОУ СОШ №31 города Южно-Сахалинска	94,9	53,8
МАОУ СОШ №3 г. Южно-Сахалинска	94,7	54,3
МАОУ СОШ №14 города Южно-Сахалинска	94,4	52,0
МАОУ СОШ №26 г. Южно-Сахалинска	94,1	87,7
МАОУ СОШ № 1 г. Южно-Сахалинска	93,8	40,1
МАОУ Лицей № 2 г. Южно-Сахалинска	93,4	3,1
МАОУ СОШ № 23 г. Южно-Сахалинска	92,7	26,3
МАОУ СОШ №8 им. генерал-лейтенанта В.Г. Асапова города Южно-Сахалинска	92,7	48,8
МАОУ НОШ № 21 г. Южно-Сахалинска	88,9	37,5

МАОУ СОШ № 34 с. Березняки	88,6	18,6
МАОУ СОШ № 5 г. Южно-Сахалинска	87,9	13,1
МАОУ СОШ № 20 г.Южно-Сахалинска	85,7	31,9
МАОУ СОШ № 6 г. Южно-Сахалинска	83,9	35,2
МАОУ СОШ № 13 имени П.А. Леонова города Южно-Сахалинска	67,7	9,5
МБОУ Коррекционная школа "Надежда" г. Южно-Сахалинска	60,1	27,7
<b>Итого по МО</b>	<b>93,2</b>	<b>42,5</b>

**Результаты мониторинга заполнения сведений о сотрудниках в АИС СГО в государственных общеобразовательных организациях Сахалинской области**

Наименование ООО	Средний процент заполнения карточек сотрудников, %	Средний процент заполнения портфолио сотрудников, %
СКШИ г.Долинск	90,2	83,6
ГКОУ "Школа-интернат" "Радуга""	85,7	36,6
СГКСУВОУ зт	85,7	43,1
ГКОУШИ г.Поронайск	60,2	21,6
<b>Итого по ОО</b>	<b>80,5</b>	<b>46,2</b>

**Результаты мониторинга заполнения сведений о сотрудниках в АИС СГО в частных общеобразовательных организациях Сахалинской области**

Наименование ООО	Средний процент заполнения карточек сотрудников, %	Средний процент заполнения портфолио сотрудников, %
ОАНО "Образовательный центр "Эврика"	87,3	37,5
ИП Ким А.Д. (ЧНОШ "КБ Бридж")	28,6	0,0
<b>Итого по ОО</b>	<b>58,0</b>	<b>18,8</b>