

**Справка по результатам мониторинга заполнения
сведений о сотрудниках в АИС СГО дошкольных образовательных
организаций Сахалинской области от 27.11.2023**

В целях реализации мероприятий ведомственного цифрового стандарта министерства образования Сахалинской области, утвержденного протоколом заседания совета по цифровой архитектуре при Правительстве Сахалинской области от 30.07.2020 №1, для оптимизации информационных систем в сфере образования Сахалинской области, повышения качества и доступности информационных ресурсов, организации эффективного обмена данными, отделом развития цифровой образовательной среды ГБУ РЦОКОСО 27.11.2023г. проведён мониторинг наполненности сведений о сотрудниках в АИС СГО дошкольных образовательных организаций Сахалинской области (ДОО) с помощью автоматизированного подсчета.

Рекомендации по заполнению сведений о сотрудниках в автоматизированной информационной системе (АИС СГО), а также результаты мониторинга размещены на сайте центра цифровой трансформации образования (ЦЦТО) <http://ct.rcoko65.ru/> в разделе **Мониторинги – Мониторинг АИС СГО – Модуль ДОО – Наполнение разделов АИС СГО – Сведения о сотрудниках.**

По состоянию на 27.11.2023 г. в АИС СГО создано 205 дошкольных образовательных организаций (из них 34 дошкольные группы при школах созданы и функционируют в АИС СГО как самостоятельные организации).

В результате мониторинга было исследовано 202 дошкольные образовательные организации из 18 муниципальных образований Сахалинской области.

Не приняли участие в мониторинге:

- MAOY COII №2 г. Анивы (дошкольные группы) – не ведут деятельность в 2023-2024 учебном году из-за отсутствия воспитанников,
- MBOY OOI c. Никольское (дошкольные группы) – не ведут деятельность в 2023-2024 учебном году из-за отсутствия воспитанников,
- MADOY №35 «Сказка» г. Южно-Сахалинска - по причине закрытия на ремонт.

Сведения о сотрудниках в АИС СГО формируются в следующих разделах:

- личная карточка сотрудника,
- педагогическое портфолио.

Для проведения мониторинга наполнения сведения о сотрудниках в модуле «Управление образованием» АИС СГО созданы дополнительные отчеты, выводящие информацию о наполнении полей личной карточки сотрудника и педагогического портфолио: «Отчет по заполнению сведений о педагогических работниках образовательных организаций» и «Отчет по заполнению портфолио педагогических работников образовательных организаций». Каждый из отчетов формирует информацию о наполнении полей, перечисленных ниже:

- отчет по заполнению сведений о педагогических работниках образовательных организаций: дата рождения, гражданство, должность, образование, категории, категория работника, дата приема;

- отчет по заполнению сведений о педагогических работниках образовательных организаций: документ об образовании, профессиональное научное развитие, документ о профессиональном научном развитии, курсы повышения квалификации, документ об окончании курсов повышения квалификации, второе высшее, профессиональная переподготовка, документ об окончании профессиональной переподготовки.

Процент заполнения сведений о сотрудниках по каждому полю рассчитывается как отношение количества заполненных полей карточек/портфолио сотрудников по контролируемому полю на дату проведения мониторинга к общему количеству пользователей, имеющих роль «Воспитатель».

Средний процент наполнения карточки/портфолио сотрудников по каждой дошкольной образовательной организации определяется как среднее из значений заполнения сведений о сотрудниках по всем полям, формируемых в дополнительных отчетах «Отчет по заполнению сведений о педагогических работниках образовательных организаций», и «Отчет по заполнению портфолио педагогических работников образовательных организаций».

В зависимости от степени наполнения карточек сотрудников все дошкольные образовательные организации Сахалинской области можно разделить на 3 группы:

1) с высоким уровнем заполнения карточек сотрудников (средний процент заполнения карточек сотрудников в детском саду 85% - 100%) – 183 дошкольных образовательных организаций, что составляет 90,6% от общего количества ДОО;

2) со средним уровнем заполнения карточек сотрудников (средний процент заполнения карточек сотрудников в детском саду 70% - 84,9%) – 13 дошкольных образовательных организаций, что составляет 6,4% от общего количества ДОО;

3) с низким уровнем заполнения карточек сотрудников (средний процент заполнения карточек сотрудников в детском саду менее 70%) – 6 дошкольных образовательных организаций, что составляет 3% от количества ДОО.

Результаты мониторинга заполнения сведений о сотрудниках ДОО в АИС СГО представлены в таблице 1 в разрезе муниципальных образований:

– по проценту заполнения карточек сотрудников дошкольных образовательных организаций, имеющих роль «Воспитатель» в АИС СГО,

– по проценту заполнения портфолио сотрудников дошкольных образовательных организаций, имеющих роль «Воспитатель» в АИС СГО.

Распределение муниципальных образований по показателю наполненности карточек и портфолио сотрудников ДОО в АИС СГО представлены на рис. 1-2.

По сравнению с результатами прошлого мониторинга, проведенного в апреле 2023г., в среднем по всем дошкольным образовательным организациям Сахалинской области:

– процент заполнения карточек сотрудников вырос на 0,6 процентных пункта и составил 93,8%;

– процент заполнения портфолио сотрудников вырос на 6,3 процентных пункта и составил 73,2%.

Динамика показателей заполнения карточек и портфолио сотрудников в разрезе муниципальных образований представлена на рис. 3-4.

Предложения по результатам мониторинга:

1. Руководителям дошкольных образовательных организаций организовать 100%-ое наполнение сведений о сотрудниках достоверной информацией.

2. Руководителям муниципальных органов управления образованием своевременно осуществлять контроль за наполнением сведений о сотрудниках АИС СГО подведомственными образовательными организациями.

Распределение муниципальных образований
по проценту заполнения сведений о сотрудниках
в АИС СГО по состоянию на 27.11.2023 г.

МО	Процент заполнения карточек сотрудников	Процент заполнения портфолио сотрудников
Северо-Курильский городской округ	99,2	97,9
Городской округ "Смирныховский"	99,2	91,7
Невельский городской округ	98,5	99,5
Тымовский городской округ	98,4	88,9
Корсаковский городской округ	97,7	82,3
Городской округ "Ногликский"	96,8	58,7
Поронайский городской округ	96,8	71,5
Городской округ "Охинский"	96,7	76,5
Городской округ "Александровск-Сахалинский"	96,2	69,2
Макаровский городской округ	96,1	85,8
Городской округ "Долинский"	95,6	71,6
Анивский городской округ	94,6	71,8
Южно-Курильский городской округ	93,0	74,7
Городской округ "город Южно-Сахалинск"	91,7	63,5
Холмский городской округ	91,2	46,9
Углегорский городской округ	90,3	74,9
Томаринский городской округ	78,6	55,7
Курильский городской округ	77,6	36,0
Итого по региону	93,8	73,2

Средний процент заполнения карточки сотрудника, %

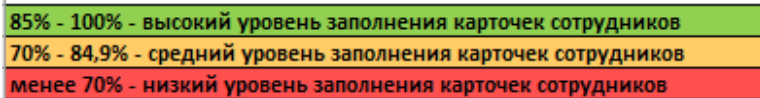
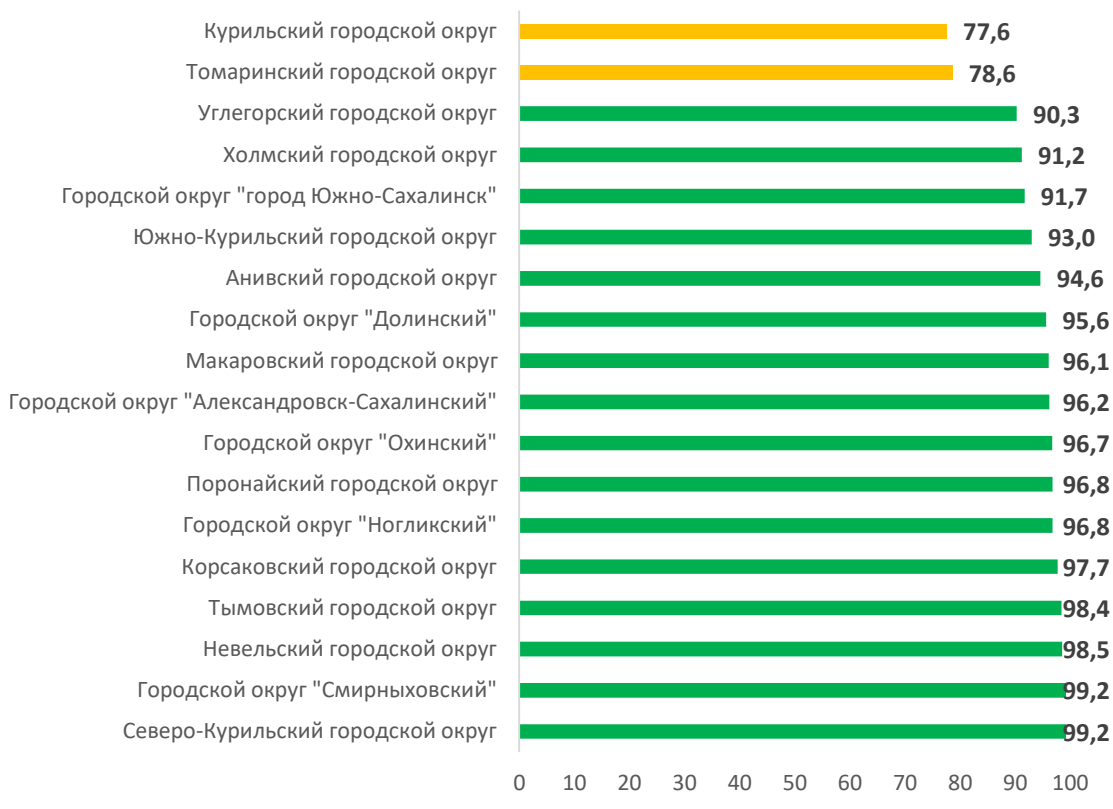


Рис. 1

Средний процент заполнения портфолио, %

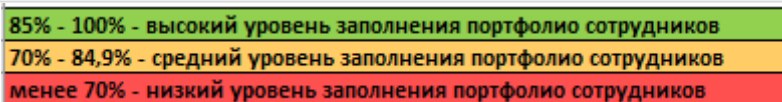


Рис. 2

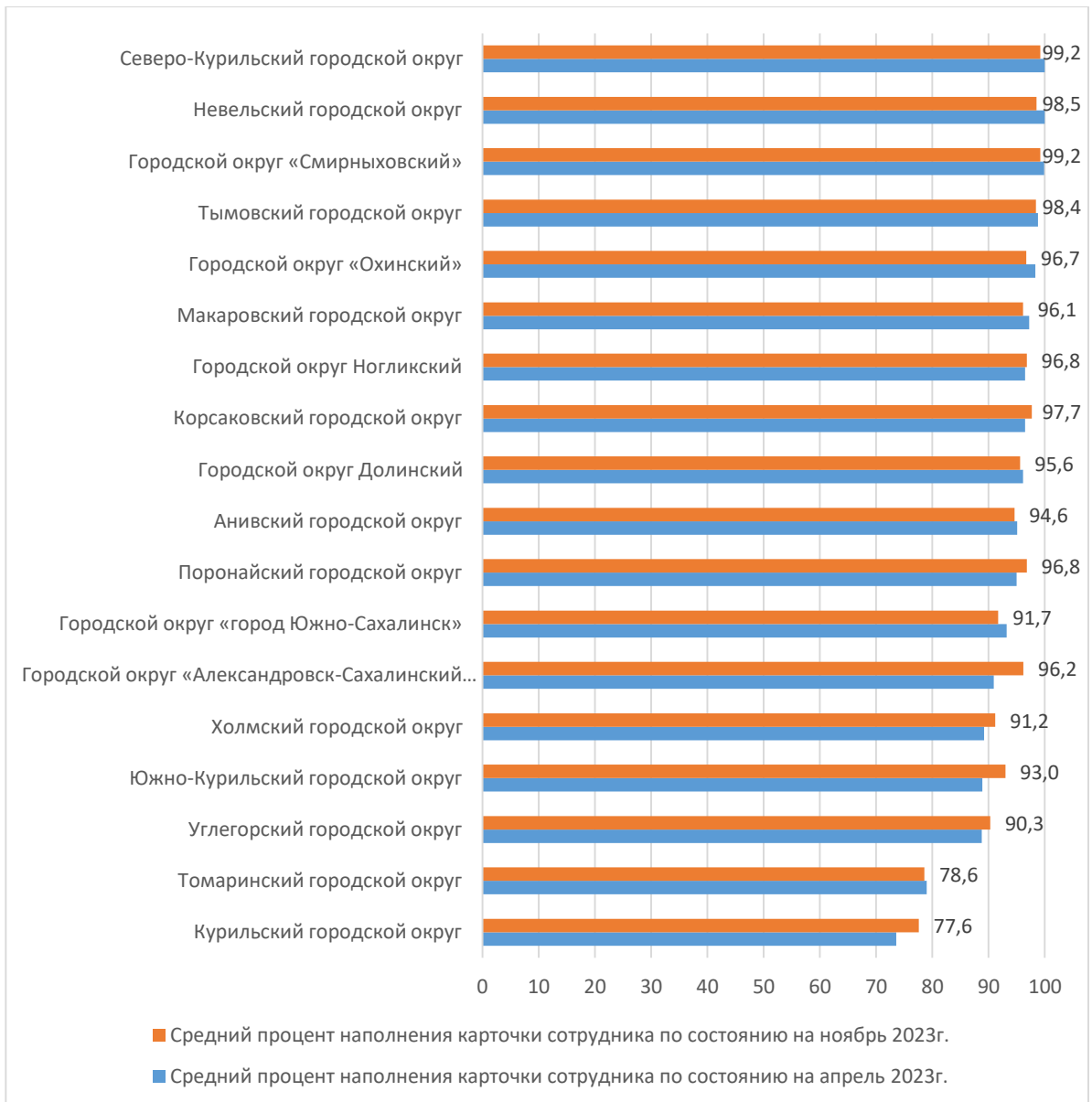


Рис 3. Динамика показателей заполнения карточек сотрудников в муниципальных образованиях Сахалинской области

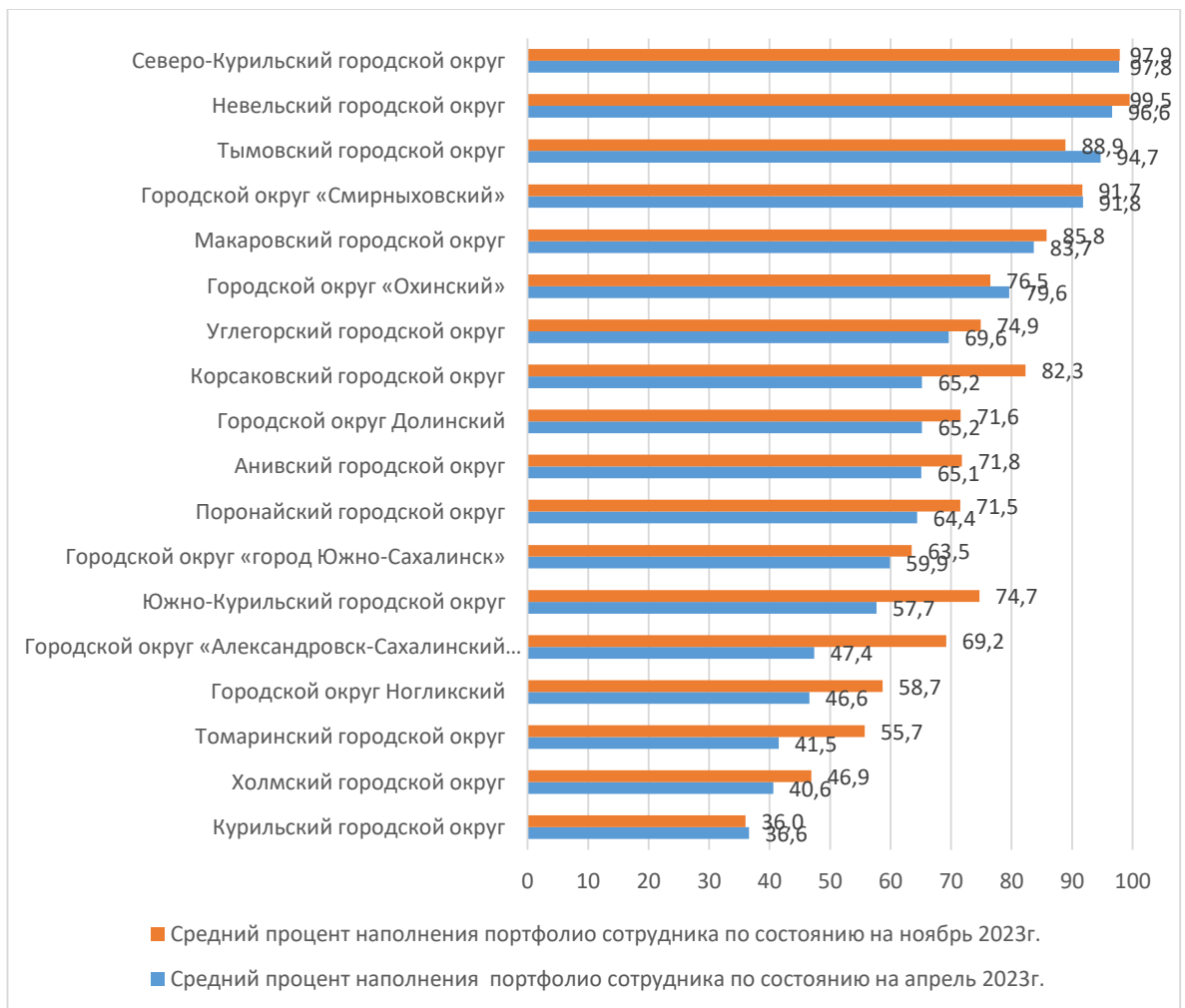


Рис. 4. Динамика показателей наполнения портфолио сотрудников в муниципальных образованиях Сахалинской области

**Результаты мониторинга заполнения сведений о сотрудниках в
АИС СГО МО Городской округ «Александровск-Сахалинский район»**

Наименование ДОО	Средний процент наполнения карточек сотрудников, %	Средний процент наполнения портфолио сотрудников, %
МБДОУ № 1 "Светлячок"	98,5	89,7
МБДОУ № 2 "Ромашка"	95,6	41,7
МБДОУ № 3 "Теремок"	98,9	85,6
МБДОУ детский сад № 4 «Улыбка»	88,1	41,7
Санаторная школа-интернат с. Виахту (Дошкольные группы)	100	87,5
Итого по МО	96,2	69,2

**Результаты мониторинга заполнения сведений о сотрудниках в
АИС СГО МО «Анивский городской округ»**

Наименование ДОО	Средний процент наполнения карточек сотрудников, %	Средний процент наполнения портфолио сотрудников, %
Дошкольные группы при МБОУ НОШ № 7 с. Успенское	100	45,8
Дошкольные группы при МБОУ СОШ № 3 с. Огоньки	100	62,5
МАДОУ № 9 "Зеленый остров"	72,7	27,3
МБДОУ «Детский сад № 1 им. Ю.А. Гагарина»	100	89,2
МБДОУ № 2 «Колокольчик» с. Троицкое	90,9	78,6
МБДОУ № 5 «Берёзка» с. Таранай	100	100
МБДОУ № 6 «Радуга» с. Троицкое	96	79,3
МБДОУ № 7 «Росинка» г. Анива	99,6	88,9
МБДОУ № 8 «Сказка» г. Анива	86,5	38,2
МБДОУ №3 «Рябинка» г. Анива	99,3	80,3
МБДОУ №4 «Теремок» с. Ново-Троицкое	95,2	100
Итого по МО	94,6	71,8

**Результаты мониторинга заполнения сведений о сотрудниках в
АИС СГО МО Городской округ «Долинский»**

Наименование ДОО	Средний процент наполнения карточек сотрудников, %	Средний процент наполнения портфолио сотрудников, %
МБДОУ "Детский сад "Сказка" г.Долинск	99	95,4
МБДОУ "Детский сад "Солнышко" г.Долинск	85,3	16,2
МБДОУ "Детский сад "Чебурашка" г.Долинск	98,4	86,8
МБДОУ "Дюймовочка" с.Стародубское	89,8	73,2
МБДОУ "Малыш" с.Углезаводск	91,9	36,5
МБДОУ "Родничок" с.Быков	100	90
МБДОУ "Росинка" с.Сокол	93,4	64
МБДОУ "Тополек" с.Покровка	93,5	90,9
МБДОУ "Улыбка" г.Долинск	100	97,7
СОШ с. Взморье" (Дошкольные группы)	100	81,2
СОШ с. Советское" (Дошкольные группы)	100	56,2
Итого по МО	95,6	71,6

**Результаты мониторинга заполнения сведений о сотрудниках в
АИС СГО МО Курильский городской округ**

Наименование ДОО	Средний процент наполнения карточек сотрудников, %	Средний процент наполнения портфолио сотрудников, %
МБДОУ детский сад "Аленький цветочек"	98,2	59,4
МБДОУ детский сад "Золотая рыбка"	92,1	40,3
МБДОУ детский сад «Алёнушка»	91,4	44,2
МБОУ СОШ с. Горячие Ключи (Дошкольные группы)	28,6	0
Итого по МО	77,6	36,0

**Результаты мониторинга заполнения сведений о сотрудниках в
АИС СГО МО Корсаковский городской округ**

Наименование ДОО	Средний процент наполнения карточек сотрудников, %	Средний процент наполнения портфолио сотрудников, %
МАДОУ «Детский сад «Тополек» с. Чапаево	100	100
МАДОУ «Детский сад № 1 «Сказка»	98,7	45,5
МАДОУ «Детский сад № 11 «Колокольчик»	100	99,1
МАДОУ «Детский сад № 12 «Теремок»	93,3	98,5
МАДОУ «Детский сад № 14 «Родничок»	96,1	80,7
МАДОУ «Детский сад № 17 с. Озёрское»	92,9	98,6
МАДОУ «Детский сад № 2 «Аленький цветочек»	98,3	86
МАДОУ «Детский сад № 23 «Золотой петушок»	95,2	55
МАДОУ «Детский сад № 25»	100	92,2
МАДОУ «Детский сад № 28»	100	97,5
МАДОУ «Детский сад № 3 «Ромашка»	97,6	49,1
МАДОУ «Детский сад № 30 «Кораблик»	94,1	91
МАДОУ «Детский сад № 7 «Солнышко»	98,8	100
МАДОУ «Детский сад № 8»	100	96,8
МАОУ СОШ с. Новиково" (Дошкольные группы)	100	43,8
Итого по МО	97,7	82,3

**Результаты мониторинга заполнения сведений о сотрудниках в
АИС СГО МО «Макаровский городской округ»**

Наименование ДОО	Средний процент наполнения карточек сотрудников, %	Средний процент наполнения портфолио сотрудников, %
МБДОУ «Детский сад №1 «Солнышко» г. Макарова»	92,9	48,1
МБДОУ «Детский сад №2 «Аленький цветочек» г. Макарова»	94,7	93,1
МБОУ "СОШ с. Новое" (Дошкольные группы)	100	100
МБОУ «НОШ с. Поречье» (Дошкольные группы)	100	93,8
МБОУ «ООШ с. Восточное» (Дошкольные группы)	92,9	93,8
Итого по МО	96,1	85,8

**Результаты мониторинга заполнения сведений о сотрудниках в
АИС СГО МО «Невельский городской округ»**

Наименование ДОО	Средний процент наполнения карточек сотрудников, %	Средний процент наполнения портфолио сотрудников, %
МБДОУ "Детский сад № 1 "Родничок" с.Горнозаводска	100	100
МБДОУ "Детский сад № 2 "Рябинка" с. Горнозаводска	94,9	95,6
МБДОУ "Детский сад №11 "Аленький цветочек" г. Невельска	100	100
МБДОУ "Детский сад №16 "Малышка" г. Невельска	93,4	100
МБДОУ "Детский сад №17 "Кораблик" г. Невельска	100	100
МБДОУ "Детский сад №2 "Журавушка" г. Невельска	100	100
МБДОУ "Детский сад №4 "Золотая рыбка" г. Невельска	100	100
МБДОУ "Детский сад №5 "Солнышко" г. Невельска	98,4	100
МБОУ «СОШ с. Шебунино» (Дошкольные группы)	100	100
Итого по МО	98,5	99,5

**Результаты мониторинга заполнения сведений о сотрудниках в
АИС СГО МО «Городской округ Ногликский»**

Наименование ДОО	Средний процент наполнения карточек сотрудников, %	Средний процент наполнения портфолио сотрудников, %
МБДОУ д/с № 11 "Сказка"	96,1	39,8
МБДОУ д/с № 2 "Ромашка"	79,6	42,9
МБДОУ д/с № 7 "Островок"	100	64,3
МБДОУ д/с № 9 "Березка"	100	87,5
МБДОУ д/с №1 "Светлячок"	98,4	40,5
МБОУ СОШ №1" (Дошкольные группы)	100	73,6
МБОУ СОШ с. Вал" (Дошкольные группы)	100	33,3
МБОУ СОШ с. Ныш" (Дошкольные группы)	100	87,5
Итого по МО	96,8	58,7

**Результаты мониторинга заполнения сведений о сотрудниках в
АИС СГО МО Городской округ «Охинский»**

Наименование ДОО	Средний процент наполнения карточек сотрудников, %	Средний процент наполнения портфолио сотрудников, %
МБДОУ детский сад № 1 "Родничок" г. Охи	100	90,8
МБДОУ детский сад № 10 "Золушка" г. Охи	95,1	86,7
МБДОУ детский сад № 2 "Солнышко" г. Охи	95,9	82,9
МБДОУ детский сад № 20 "Снегурочка" г. Охи	98,8	65,6
МБДОУ детский сад № 5 «Звездочка" г. Охи	98	89,3
МБДОУ детский сад № 7 "Журавушка" г. Охи	97,2	48,4
МБДОУ детский сад № 8 "Буратино" г. Оха	100	100
МБОУ школа - детский сад с.Тунгор (Дошкольные группы)	96,4	50
СШИ с.Некрасовка им. П. Г. Чайка (Дошкольные группы)	88,6	75
Итого по МО	96,7	76,5

**Результаты мониторинга заполнения сведений о сотрудниках в
АИС СГО МО Поронайский городской округ**

Наименование ДОО	Средний процент наполнения карточек сотрудников, %	Средний процент наполнения портфолио сотрудников, %
МБДОУ № 2 "Кораблик" г. Поронайска	100	94,6
МБДОУ № 7 "Дельфин" п. Вахрушев	100	50
МБДОУ № 8 г. Поронайска	98,3	80,8
МБДОУ №1 "Дружные ребята" г.Поронайска	97	89,9
МБДОУ №34 "Морячок" г.Поронайск	96,4	78,1
МБДОУ №4 "Ивушка"	94,6	56,2
МБДОУ №5 "Сказка" г.Поронайска	95,8	65,5
МБДОУ детский сад №12 "Алёнушка"	100	100
МКОУ СОШ с.Гастелло (Дошкольные группы)	85,7	50
МКОУ СОШ с.Малиновка (Дошкольные группы)	100	50
Итого по МО	96,8	71,5

**Результаты мониторинга заполнения сведений о сотрудниках в
АИС СГО МО Северо-Курильский городской округ**

Наименование ДОО	Средний процент наполнения карточек сотрудников, %	Средний процент наполнения портфолио сотрудников, %
МБДОУ детский сад "Северянка"	99,2	97,9
Итого по МО	99,2	97,9

**Результаты мониторинга заполнения сведений о сотрудниках в
АИС СГО МО Городской округ «Смирныховский»**

Наименование ДОО	Средний процент наполнения карточек сотрудников, %	Средний процент наполнения портфолио сотрудников, %
ДОУ №4 "Звёздочка"	100	100
МБДОУ детсад №1	100	96,7
МБДОУ детсад №17	93,9	80,2
МБДОУ детский сад "Островок" пгт. Смирных	99,4	81,5
МБОУ СОШ с. Буюклы (Дошкольные группы)	100	100
МБОУ СОШ с. Онор (Дошкольные группы)	100	100
МБОУ СОШ с. Первомайск (Дошкольные группы)	100	87,5
МБОУ СОШ с. Победино (Дошкольные группы в с. Роцино)	100	87,5
Итого по МО	99,2	91,7

**Результаты мониторинга заполнения сведений о сотрудниках в
АИС СГО МО «Томаринский городской округ»**

Наименование ДОО	Средний процент наполнения карточек сотрудников, %	Средний процент наполнения портфолио сотрудников, %
МБДОУ детский сад №1 «Остров детства» с. Ильинское МО «Томаринский городской округ Сахалинской области	92,1	44,4
МБДОУ детский сад №3 «Малыш» г. Томари Сахалинской области	83,3	39,6
МБДОУ детский сад №4 «Теремок» с. Красногорск МО «Томаринский городской округ Сахалинской области	100	100
МБДОУ детский сад №7 «Сказка» г. Томари Сахалинской области	78	62,5
МБОУ СОШ с. Красногорск (Дошкольные группы)	75,5	23,2
МБОУ СОШ с. Пензенское" (Дошкольные группы)	42,9	64,6
Итого по МО	78,6	55,7

**Результаты мониторинга заполнения сведений о сотрудниках в
АИС СГО МО «Тымовский городской округ»**

Наименование ДОО	Средний процент наполнения карточек сотрудников, %	Средний процент наполнения портфолио сотрудников, %
МБДОУ "Детский сад № 1 пгт. Тымовское"	88,6	100
МБДОУ "Детский сад № 6 пгт. Тымовское"	100	100
МБДОУ "Детский сад с.Арги-Паги"	100	100
МБДОУ Д/С с. Кировское	100	100
МБДОУ Детский сад № 3 пгт. Тымовское	100	100
МБДОУ Детский сад № 5 пгт. Тымовское	95,7	87,5
МБДОУ Детский сад с. Адо-Тымово	100	54,2
МБДОУ Детский сад с. Воскресеновка	100	100
МБДОУ Детский сад с. Молодёжное	100	100
МБДОУ Детский сад с. Ясное	100	100
МБОУ "Начальная школа-детский сад с. Красная Тымь" (Дошкольные группы)	95,2	95,8
МБОУ "Начальная школа-детский сад с. Чир-Унвд" (Дошкольные группы)	100	43,8
МБОУ СОШ №1 пгт. Тымовское (дошкольные группы)	100	75
Итого по МО	98,4	88,9

**Результаты мониторинга заполнения сведений о сотрудниках в
АИС СГО МО Угледгорский городской округ**

Наименование ДОО	Средний процент наполнения карточек сотрудников, %	Средний процент наполнения портфолио сотрудников, %
МБДОУ № 1 г. Угледгорска	90,8	88,4
МБДОУ № 14 пгт. Шахтерск	98	99,4
МБДОУ № 15 пгт. Шахтерск	98,4	79,2
МБДОУ № 2 с. Краснополье	100	92,5
МБДОУ № 22 с. Бошняково	100	82,5
МБДОУ № 26 г. Угледгорска	100	100
МБДОУ № 27 г. Угледгорска	100	90,4
МБДОУ № 3 "Радуга" г. Угледгорска	67,9	32,1
МБДОУ № 7 «Малыш» г. Угледгорска	39,3	31,2
МБДОУ № 8 пгт. Шахтерск	99,3	95
МБОУ СОШ с. Лесогорское (Дошкольные группы)	100	100
МБОУ СОШ с. Поречье (Дошкольные группы)	90,5	8,3
Итого по МО	90,3	74,9

**Результаты мониторинга заполнения сведений о сотрудниках в
АИС СГО МО «Холмский городской округ»**

Наименование ДОО	Средний процент наполнения карточек сотрудников, %	Средний процент наполнения портфолио сотрудников, %
МБДОУ № 20 «Аленушка» г. Холмска	77,1	0
МБДОУ детский сад «Золушка» г. Холмска	97,6	37,5
МБДОУ детский сад «Теремок» г. Холмска	89,8	69
МБДОУ детский сад № 2 «Сказка» г. Холмска	100	32,6
МБДОУ детский сад № 28 «Рябинка» села Чехов	96,8	54,2
МБДОУ детский сад № 3 «Родничок» с.Правда	91,4	41,7
МБДОУ детский сад № 32 «Ручеек» с. Костромское	97,1	22,5
МБДОУ детский сад № 39 «Петушок» с. Чапланово	100	79,2
МБДОУ детский сад № 4 "Маячок" с.Яблочное	100	70,8
МБДОУ детский сад № 5 «Радуга» г. Холмска	98,1	44,3
МБДОУ детский сад № 6 «Ромашка» г. Холмска	100	85,2
МБДОУ детский сад № 7 "Улыбка" г. Холмска	81,3	10,6
МБДОУ детский сад № 8 «Золотой ключик» г. Холмска	89,8	66,1
МБДОУ детский сад № 9 «Дружба» г. Холмска	100	48,2
МБДОУ детский сад №1 "Солнышко" г. Холмска	91,8	71,5
МБОУ ООШ с.Пионеры (Дошкольные группы)	47,6	16,6
Итого по МО	91,2	46,9

**Результаты мониторинга заполнения сведений о сотрудниках в
АИС СГО МО «Южно-Курильский городской округ»**

Наименование ДОО	Средний процент наполнения карточек сотрудников, %	Средний процент наполнения портфолио сотрудников, %
МБДОУ "Детский сад "Солнышко"	100	88,1
МБДОУ детский сад "Аленка"	98,6	76,3
МБДОУ детский сад "Белочка"	74,0	35,2
МБДОУ детский сад "Звездочка"	88,6	57,5
МБДОУ детский сад "Ромашка"	95,9	83,9
МБДОУ детский сад "Рыбка"	86,8	79,2
МБДОУ Детский сад «Островок»	100	86
МБОУ "СОШ с.Дубовое" (Группа присмотра и ухода)	100	91,7
Итого по МО	93,0	74,7

**Результаты мониторинга заполнения сведений о сотрудниках в
АИС СГО МО Городской округ «город Южно-Сахалинск»**

Наименование ДОО	Средний процент наполнения карточек сотрудников, %	Средний процент наполнения портфолио сотрудников, %
МАДОУ № 4 «Лебедушка» г.Южно-Сахалинска	62,3	33
МАДОУ № 56 "ЛУКОМОРЬЕ"	89,4	33,9
МАДОУ №1 «Загадка» г. Южно-Сахалинска	99,7	100
МАДОУ №10 «Росинка» г.Южно-Сахалинска	74,4	58
МАДОУ №11 «Ромашка» г. Южно-Сахалинска	85,7	31,2
МАДОУ №12 «Лесная сказка» г. Южно-Сахалинска	87,4	48,5
МАДОУ №13 «Колокольчик» г. Южно-Сахалинска	100	51,7
МАДОУ №14 «Рябинка» г. Южно-Сахалинска	97,3	94,4
МАДОУ №15 «Берёзка» г. Южно-Сахалинска	80,8	17,9
МАДОУ №17 "Огонек" г.Южно-Сахалинска	99,5	91,2
МАДОУ №18 «Гармония» г. Южно-Сахалинска	97,6	91,1
МАДОУ №19 «Аленушка» г. Южно-Сахалинска	91,7	45,7
МАДОУ №2 «Березка» г. Южно-Сахалинска	91,4	83,7
МАДОУ №20 «Красная шапочка» г. Южно-Сахалинска	96,2	37,5

Наименование ДОО	Средний процент наполнения карточек сотрудников, %	Средний процент наполнения портфолио сотрудников, %
МАДОУ №21 «Кораблик» г.Южно-Сахалинска	94,4	42,9
МАДОУ №22 «Ивушка» г. Южно-Сахалинска	92	39,2
МАДОУ №24 «Солнышко» г. Южно-Сахалинска	98,4	82,4
МАДОУ №25 «Русалочка» г. Южно-Сахалинска	93	78,7
МАДОУ №26 г. Южно-Сахалинска	98,9	100
МАДОУ №27 «Зарничка» г. Южно-Сахалинска	91,9	71,8
МАДОУ №28 г. Южно-Сахалинска	96,9	59
МАДОУ №3 «Золотой ключик» г.Южно-Сахалинска	97,3	74,6
МАДОУ №30 «Улыбка» г. Южно-Сахалинска	99,7	99,7
МАДОУ №31 «Аистенок» г. Южно-Сахалинска	89,3	93
МАДОУ №34 «Искорка» с.Березняки	87,1	61,2
МАДОУ №36 «Мальвина» г. Южно-Сахалинска	87,3	15,8
МАДОУ №38 «Лучик» г. Южно-Сахалинска	74,3	86,6
МАДОУ №39 "Радуга" г. Южно-Сахалинска	77,6	43,8
МАДОУ №42 «Черёмушки» г. Южно-Сахалинска	72,1	70,4
МАДОУ №43 «Светлячок» г. Южно-Сахалинска	98	89,9
МАДОУ №44 «Незабудка» г.Южно-Сахалинска	89,1	40,7
МАДОУ №45 «Семицветик» г. Южно-Сахалинска	90,1	43,8
МАДОУ №46 «Жемчужина» г. Южно-Сахалинска	99,6	73
МАДОУ №48 «Малыш» г.Южно-Сахалинска	86,1	67,7
МАДОУ №49 «Ласточка» г. Южно-Сахалинска	97,1	67,6
МАДОУ №5 «Полянка» г. Южно-Сахалинска	96,6	89,7
МАДОУ №50 детский сад "Карусель"	85,1	45,6
МАДОУ №54 «Белоснежка» города Южно-Сахалинска	94,5	80,8
МАДОУ №55 "Веснушка" г.Южно-Сахалинска	87,8	1,6
МАДОУ №57 "Бусинка" с.Дальнее	88,6	59,4
МБДОУ №58 «Ручеек» с. Дальнее	94,7	89,9
МАДОУ №8 «Журавленок» города Южно-	100	99,6

Наименование ДОО	Средний процент наполнения карточек сотрудников, %	Средний процент наполнения портфолио сотрудников, %
Сахалинска		
МАДОУ №9 «Чебурашка» г.Южно-Сахалинска	97,4	57,2
МАОУ детский сад №47 "Ягодка" г. Южно-Сахалинска	86,3	36,6
МБДОУ №29 «Василёк» г. Южно-Сахалинска	100	90,9
МБДОУ №32 «Буратино» г. Южно-Сахалинска	92,6	44,2
МБДОУ №33 «Дюймовочка» г. Южно-Сахалинска	94,9	35,7
МБДОУ №37 «Одуванчик» г. Южно-Сахалинска	99,5	93,2
МБДОУ №40 «Теремок» с. Синегорск	95,7	66,7
МБДОУ №41 «Звездочка» г. Южно-Сахалинска	97,6	67
МБДОУ №6 г.Южно-Сахалинска	98,9	73,5
Итого по МО	91,7	63,5

