



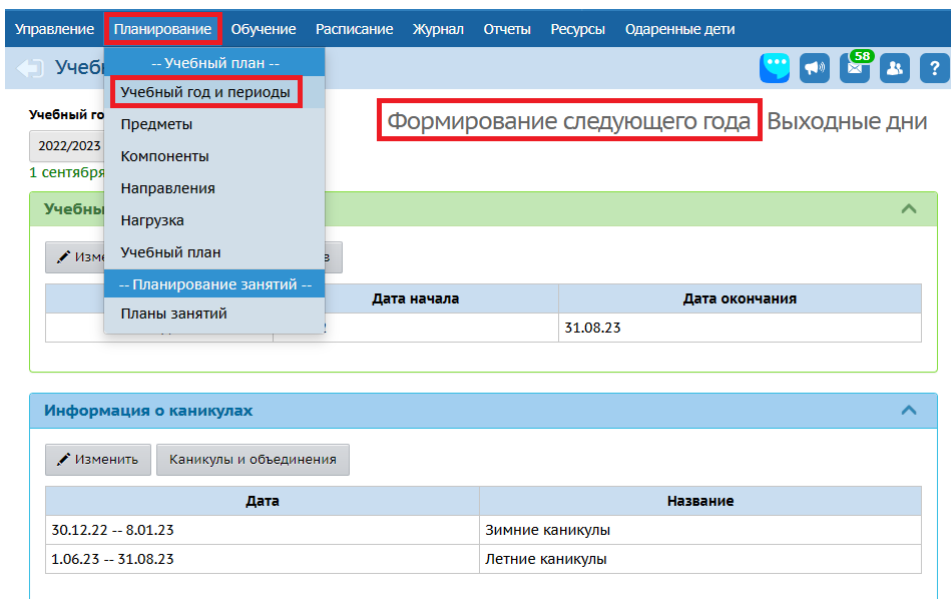
Актуальные вопросы работы в АИС СГО

Для дошкольных образовательных организаций

ВОПРОСЫ

- 1. Переход на следующий 2023/2024 учебный год**
- 2. Мониторинги наполненности АИС СГО в дошкольных образовательных организациях**

Переход на новый учебный год



Управление **Планирование** Обучение Расписание Журнал Отчеты Ресурсы Одаренные дети

Учебный год: 2022/2023
1 сентября

Учебный план

Формирование следующего года

Выходные дни

Дата начала	Дата окончания
	31.08.23

Информация о каникулах

Изменить Каникулы и объединения

Дата	Название
30.12.22 -- 8.01.23	Зимние каникулы
1.06.23 -- 31.08.23	Летние каникулы

➤ Переход на следующий учебный год возможен с 1 апреля.

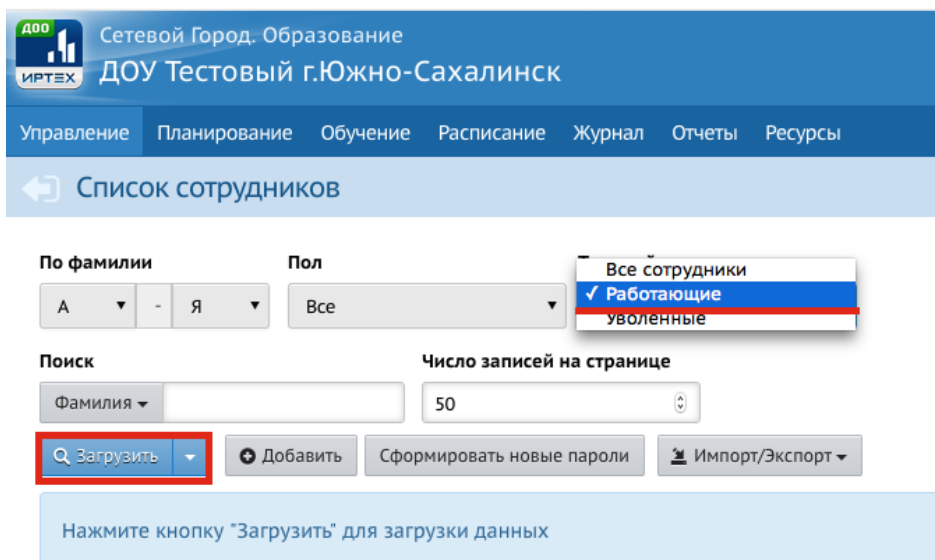
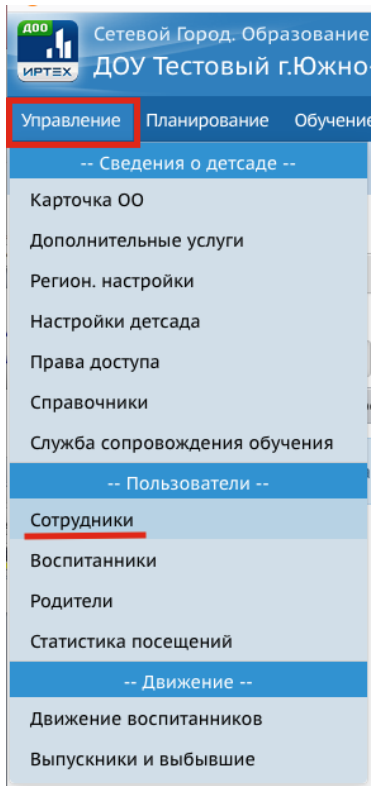
➤ Право осуществлять переход на **новый учебный год** по умолчанию предоставлено **Администратору системы в ДОО!!!**

➤ Создать приказы «Выпускники» необходимо до 20 августа!

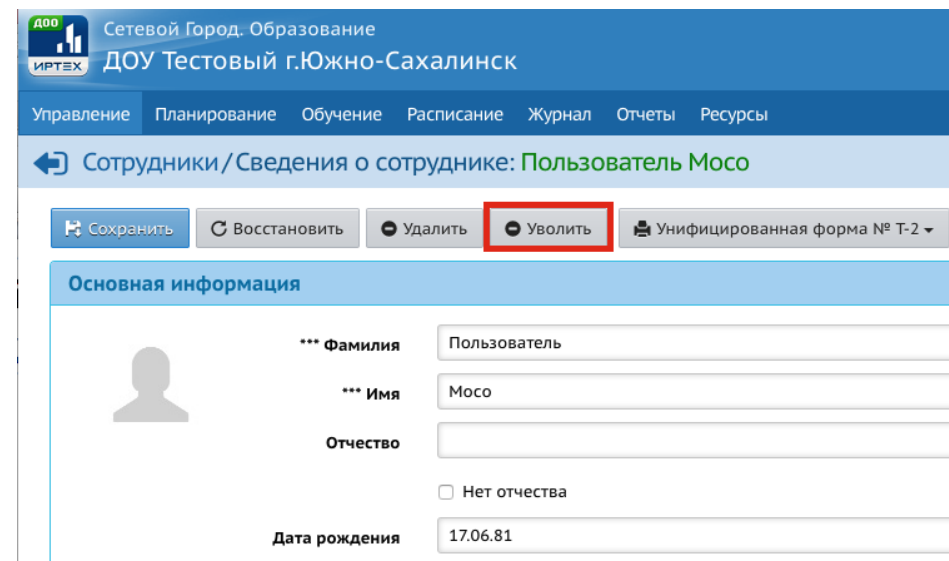
➤ Окончательно завершить процесс перехода на **новый учебный год** необходимо до 20 сентября!

1 Шаг. Подготовка к переходу на новый учебный год

Проверяем актуальность списка сотрудников

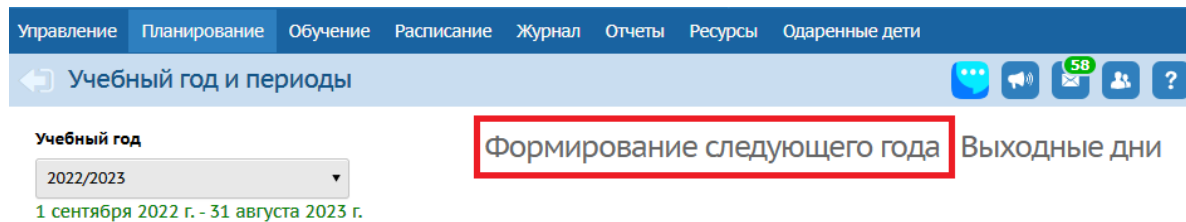


Уволенному сотруднику необходимо присвоить статус «Уволенный»



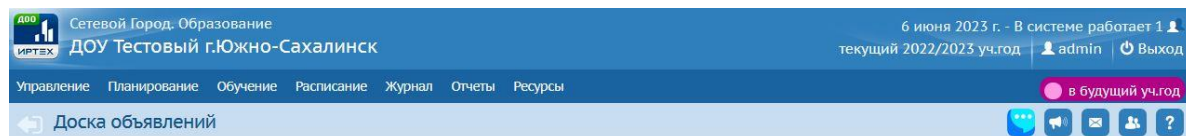
ВНИМАНИЕ! После нажатия кнопки «Уволить» карточка пользователя становится недоступна.

2 Шаг. Формирование следующего учебного года



1. В разделе *Планирование* выбрать *Учебный год и периоды*
2. Нажать кнопку *Формирование следующего года*.

После нажатия кнопки *Формирование следующего года* интерфейс системы будет разделен на две части:



ТЕКУЩИЙ УЧЕБНЫЙ ГОД



БУДУЩИЙ УЧЕБНЫЙ ГОД

Для переключения между текущим и будущим учебными годами используется кнопка **«В будущий уч.год - В текущий уч.год»** в шапке страницы.

3 Шаг. Создание и редактирование групп в будущем году для перевода воспитанников

Сетевой Город. Образование
ДОУ Тестовый г.Южно-Сахалинск

7 июня 2023 г. - В системе работает 1
будущий 2023/2024 уч.год | admin | Выход

Управление | Планирование | **Обучение** | Расписание | Отчеты

Список групп

Добавить | Удалить

Группы обучения
Группы
Предметы
Подгруппы

Помещения | На печать | Экспорт в Excel

Внимание! Для корректной выгрузки данных по контингенту в ФСПЭО необходимо указание для всех групп помещения проведения занятий.
Список групп с неуказанным помещением:
Гнимики смеш. ранняя

Важно! Убедитесь, что для всех групп выбраны правильные типы учебных периодов.
Утвердите список групп следующего года.
Перед этим при необходимости отредактируйте список воспитателей, профили, учебный план, предметы, группы возрастов в будущем учебном году.
На данном экране уточните возрастной диапазон, специализацию и другие параметры для каждой группы.
Когда это будет сделано, перейдите в текущий год и создайте приказы о выпуске и переводе учащихся на следующий год в разделе "Движение".
А затем перейдите в будущий год и создайте приказы о летнем выбытии и зачислении.
Перемещаться между текущим и будущим годами можно при помощи кнопки "в текущий уч.год/в будущий уч.год" в шапке страницы.

Группа	Профиль	Возрастная категория	Возрастной диапазон	Образовательные программы	Тип группы	Специализация группы	Доп. специализация группы	Режим пребывания	Помещение	
									Название	Нормативная наполняемость
вторая ран.возраста	Общеобразовательный	одновозрастная	2 мес. - 1 год		по присмотру и уходу	Без ограничений (1		полный день	3 группа	30

Инструкция по созданию и редактированию групп
<http://ct.rcoko65.ru/sites/default/files/31.pdf>

3 Шаг. Создание и редактирование помещений для групп в будущем году для перевода воспитанников

Сетевой Город. Образование
ДОУ Тестовый г.Южно-Сахалинск

7 июня 2023 г. - В системе работает 1
будущий 2023/2024 уч.год | admin | Выход

Управление | Планирование | Обучение | Расписание | Отчеты

Помещения

Сохранить | Восстановить | **Добавить** | Удалить | Заменить

Группы

В помещениях:
- 4 группа
- 7 группа
нормативная наполняемость не соответствует рекомендуемой

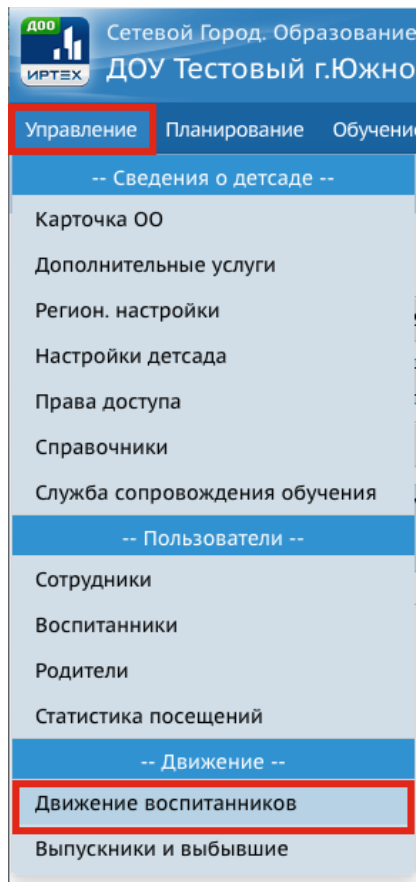
Номер/название	Этаж	Корпус	Длина (м)	Ширина (м)	Площадь (м²)	Ответственный	Учебное помещение	Нормативная наполняемость	Группы	Отметка для удаления
3 группа	2		1	1	1	Шмаков Дмитрий Ива	<input checked="" type="checkbox"/>	30	Бусинка первая младшая (Тек.), вторая ран.возраста (Буд.)	<input type="checkbox"/>
4 группа	1		2	3	10	Гайворонский Антон	<input checked="" type="checkbox"/>	25	Гнимики первая младшая (Тек.), Бусинка смеш. ранняя (Буд.)	<input type="checkbox"/>
7 группа	1		6	5	31	Полканова Галина Ан	<input checked="" type="checkbox"/>	25	Лисички подготовительная (Тек.), группа к школе смеш. дошкольная (Буд.)	<input type="checkbox"/>

ВАЖНО! Для всех групп в АИС СГО должны быть созданы помещения для проведения занятий с обязательным указанием площади и нормативной наполняемости! Выгрузка контингента идет по помещениям! Не указанные помещения приводят к неточностям выгрузки!

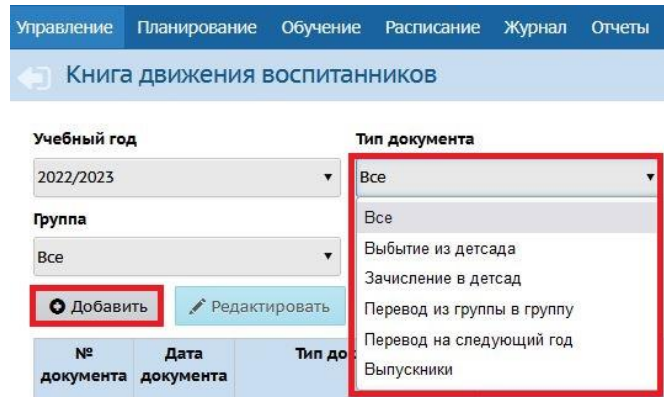
Инструкция по созданию и редактированию групп
<http://ct.rcoko65.ru/sites/default/files/31.pdf>

4 Шаг. Создание документов о движении воспитанников при переходе на следующий учебный год

Все приказы создаются в разделе «Движение воспитанников»



Для создания приказа выбрать тип документа
Нажать кнопку Добавить



При переходе на новый учебный год

НЕ ИСПОЛЬЗУЮТСЯ типы приказов:

- *Выбытие из детсада* – приказ создается для тех воспитанников, которых необходимо отчислить из д/с для зачисления в другой д/с!
- *Перевод из группы в группу* – данный тип приказа создается в рамках учебного года, если воспитанника необходимо перевести в другую группу.

Типы документов:

- 1) *Выпускники* – создавая приказ, вы выбираете только тех воспитанников, которых необходимо выпустить из д/с для зачисления в 1 класс в любую школу, это выполняется «В текущем году»!
- 2) *Перевод на следующий год* – данный приказ вы создаете «В текущем году». Важно! использовать этот тип приказа **ТОЛЬКО** при переходе на новый учебный год! (например, из младшей в старшую группу)
- 3) *Зачисление в детсад* – зачисление новых воспитанников необходимо осуществлять в будущем учебном году. Для этого переходим в будущий учебный год, нажав на малиновый переключатель «В будущий учебный год»!

Типы документов:

В текущем году: 1. Перевод на следующий год

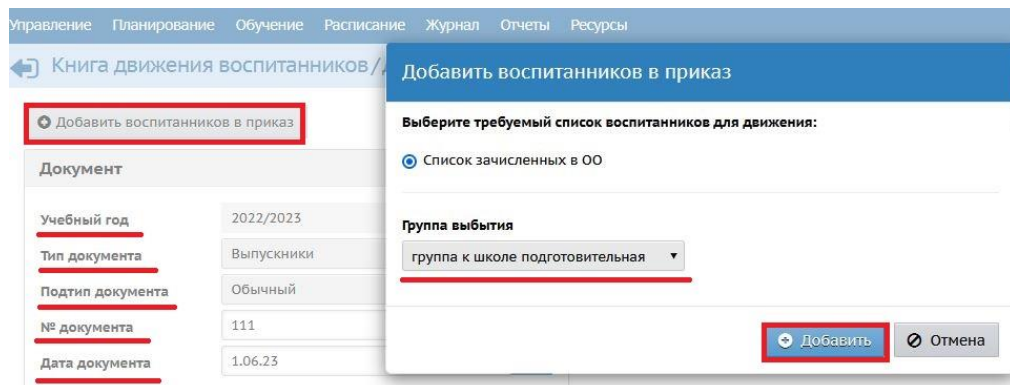
2. Выпуск воспитанников

В будущем году: 1. Создаем группы

2. Зачисление воспитанников.

4 Шаг. Создание документов о движении воспитанников при переходе на следующий учебный год

«Выпускники»



Управление Планирование Обучение Расписание Журнал Отчеты Ресурсы

Книга движения воспитанников / Добавить воспитанников в приказ

Добавить воспитанников в приказ

Документ

Учебный год	2022/2023
Тип документа	Выпускники
Подтип документа	Обычный
№ документа	111
Дата документа	1.06.23

Выберите требуемый список воспитанников для движения:

Список зачисленных в ОО

Группа выбытия

группа к школе подготовительная

Добавить Отмена

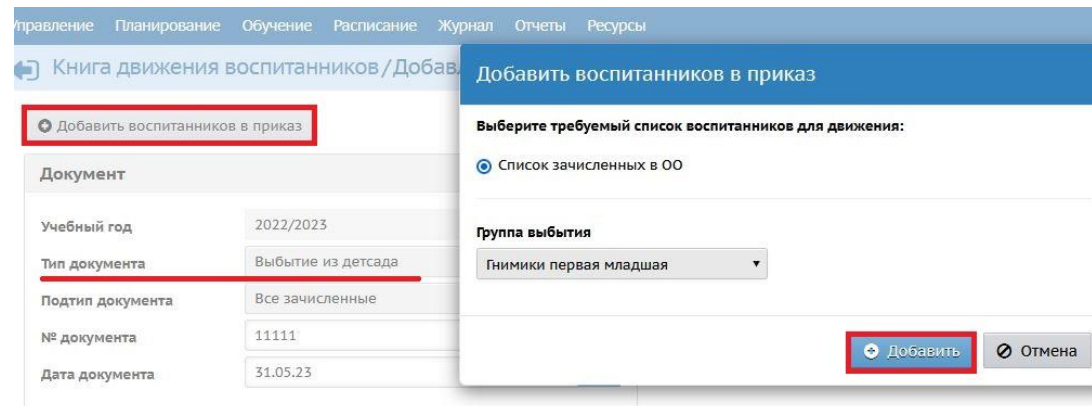
При создании приказа о выпуске воспитанников выбрать тип документа Выпускники.

В открывшемся окне заполните все поля и нажмите кнопку «Добавить воспитанника в приказ»

ВАЖНО!!!

Создать приказы «Выпускники» необходимо до 20 августа!

«Выбытие из детсада»



Управление Планирование Обучение Расписание Журнал Отчеты Ресурсы

Книга движения воспитанников / Добавить воспитанников в приказ

Добавить воспитанников в приказ

Документ

Учебный год	2022/2023
Тип документа	Выбытие из детсада
Подтип документа	Все зачисленные
№ документа	11111
Дата документа	31.05.23

Выберите требуемый список воспитанников для движения:

Список зачисленных в ОО

Группа выбытия

Гнимики первая младшая

Добавить Отмена

При создании приказа о выбытии воспитанников выбрать тип документа Выбытие из детского сада.

В открывшемся окне заполните все поля и нажмите кнопку «Добавить воспитанника в приказ»

ВАЖНО!!!

Не путать понятия «Выпускники»
и
«Выбытие из детсада»

4 Шаг. Создание документов о движении воспитанников при переходе на следующий учебный год

Зачисление воспитанников в ДОО

Управление Планирование Обучение Расписание Журнал Отчеты Ресурсы

← Книга движения воспитанников / Добав.

Добавить воспитанников в приказ

Документ

Учебный год	2022/2023
Тип документа	Зачисление в детсад
Подтип документа	Все зачисленные
№ документа	111
Дата документа	07.06.23

Добавить воспитанников в приказ

Выберите требуемый список воспитанников для движения:

Список распределённых из очереди ?

Группа зачисления

Гномики первая ран.возраста

Добавить Отмена

При создании приказа о зачислении воспитанников выбрать тип документа «Зачисление в детский сад».

В открывшемся окне заполните все поля и нажмите кнопку «Добавить воспитанника в приказ».

После того, как произошла интеграция двух систем: АИС «Е-услуги» и АИС «Сетевой город», выбрать воспитанника ВОЗМОЖНО ТОЛЬКО из «Списка распределённых из очереди»

4 Шаг. Создание документов о движении воспитанников при переходе на следующий учебный год

Зачисление воспитанников в ДОО

Управление Планирование Обучение Расписание Журнал Отчеты Ресурсы

← Книга движения воспитанников / Список распределённых из очереди

Фильтр

Учебный год: 2022/2023
Номер обращения:
Сертификат:
Пол: Все
По фамилии: А - Я

Группа распределения: Все
Возрастной диапазон группы распределения: Все
Специализация по здоровью группы распределения: Все
Группа(ЕУ) распределения: Все

Число записей на странице: 50
Обращения: Все

Выбранные воспитанники

№ п/п	Ф.И.О.	Дата рождения	Пол	Возраст	Группа распределения	Возрастной диапазон группы распределения	Специализация группы	Номер обращения	Сертификат	Место распределения	Откуда
1		08.11.20	М	3 г.	первая младшая группа	2 г. - 3 г.	Без ограничений	64401/33	64401/ВА	МАДОУ №1 «Южная звезда» города Южно-Сахалинска	-

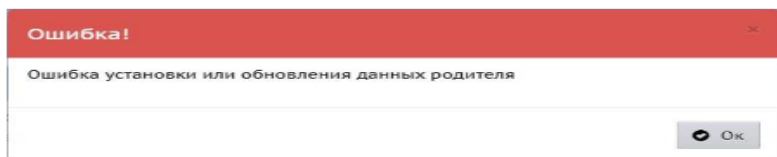
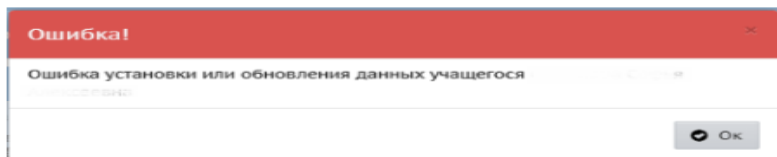
В открывшемся окне не обязательно заполнять по фильтрам все поля.

Выполните следующие действия:

- 1) Установите «Учебный год».
- 2) Нажмите кнопку «Применить».
- 3) Из списка выберите воспитанника для зачисления.
- 4) Нажмите кнопку «Добавить воспитанника в приказ».
- 5) Далее «Сохранить» приказ.

4 Шаг. Создание документов о движении воспитанников при переходе на следующий учебный год

Зачисление воспитанников в ДОО



Адрес проживания

Регион	Сахалинская (обл)
Город	
Южно-Сахалинск (г)	
Улица	
1-я Институтская (ул)	
Дом	
11Б	
Квартира	1

Обязательно для заполнения из выпадающего списка

Можно заполнять с помощью ручного ввода



При зачислении ребенка из списка распределенных из очереди система АИС СГО может выдавать ошибку

Данная ошибка возникает в том случае, когда **Адрес проживания** или **Адрес регистрации** в заявлении в АИС «Е-услуги» внесен вручную.

Для возможности зачислить ребенка в данную ДОО необходимо в АИС «Е-услуги» в заявлении отредактировать **Контактную информацию**.

- 1) В заявлении необходимо статус «**Заявление о приеме поступило**» изменить на статус «**Оформление документов**».
- 2) Удалить полностью адрес проживания и выбрать заново из выпадающего списка справочника ФИАС.

Внести изменения могут:

- сотрудники ДОО, для которых предусмотрен функционал работы с заявлениями в модуле «Зачисление в ДОО» АИС «Е-услуги. Образование»;
- сотрудники УО, курирующие ДОО, осуществляющие работу с заявлениями на зачисление/перевод в модуле «Зачисление в ДОО» АИС «Е-услуги. Образование».

4 Шаг. Создание документов о движении воспитанников при переходе на следующий учебный год

<http://ct.rcoko65.ru/>

Центр цифровой трансформации образования

Главная О центре ▾ ГИС РО ▾ ДО ▾ Цифровые платформы ▾ Вебинары Мониторинги Техподдержка Контакты ▾ Вопросы ▾

АИС "Сетевой город. Образование"

Автоматизированная информационная система
"Сетевой город. Образование"

Описание проекта НПА

Методическая копилка Мониторинг

Методическая копилка

Модуль ООО (общеобразовательные организации) **Модуль ДОО (дошкольные образовательные организации)**

Модуль ОДО (организации дополнительного образования) Модуль ПОО (профессиональные образовательные организации)

Модуль УО (управление образованием) Всем пользователям

Инструкция по зачислению воспитанников в ДОО из списка распределенных из очереди

Центр цифровой трансформации с

Главная О центре ▾ ГИС РО ▾ ДО ▾ Цифровые платформы ▾ Вебинары Мониторинги Техподдержка Контакты

Модуль ДОО (дошкольные образовательные организации)

Инструкции, рекомендации:



Модуль ДОО. Инструкция по зачислению в ДОО из списка распределенных из очереди (ознакомиться)

Модуль ДОО. Инструкция по работе с группами в ДОО (перейти к инструкции)

Модуль ДОО. Функционал АИС СГО для работы с формой №85-К ФГСН

- Инструкция для дошкольных образовательных организаций (ДОО) по работе с формой №85-К ФГСН (ознакомиться)
- Инструкция для муниципальных органов управления образованием (УО) по работе с формой №85-К ФГСН (ознакомиться)

Модуль ДОО. Инструкция для зачисления обучающихся из пула выбывших и выпускников (перейти к инструкции)

Модуль ДОО. Рекомендации по добавлению родителей в АИС СГО (перейти к рекомендациям)

Модуль ДОО. Инструкция по созданию в АИС СГО приказа о выпуске воспитанников из старшей группы (скачать)

Модуль ДОО. Инструкция по переходу на новый учебный год (скачать)

Модуль ДОО. Инструкция по переводу из прикрепленных к ОО в группы (скачать)

<http://ct.rcoko65.ru/sites/default/files/30.pdf>

Мониторинги наполненности АИС СГО в дошкольных образовательных организациях

<http://ct.rcoko65.ru/>

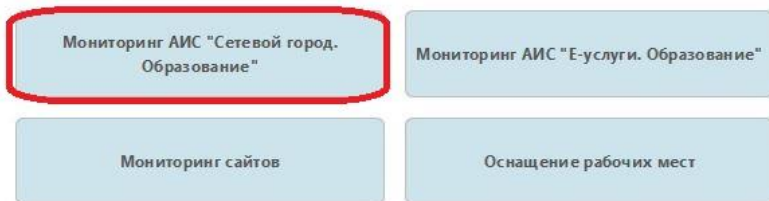
Центр цифровой трансформации образования

Главная О центре ▾ ГИС РО ▾ ДО ▾ Цифровые платформы ▾ Вебинары Мониторинги Техподдержка Контакты ▾ Вопросы ▾

Мониторинго-аналитическая деятельность

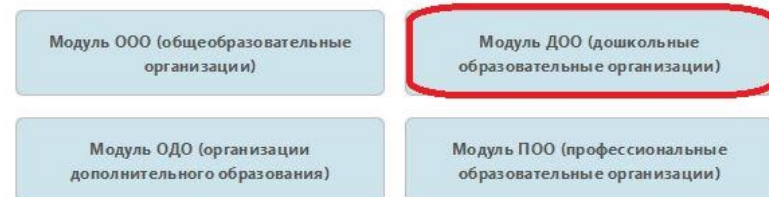
Мониторинго-аналитическая деятельность

Центр цифровой трансформации образования проводит мониторинги в рамках всех сопровождаемых проектов. Ознакомиться с результатами мониторинга можно в соответствующих разделах.

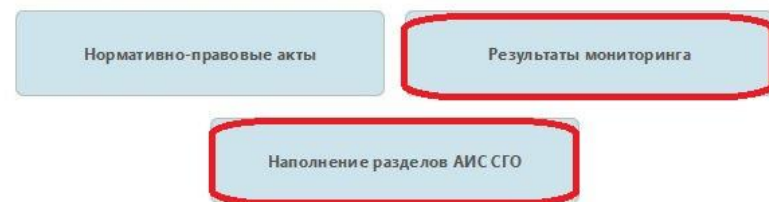


Мониторинг АИС "Сетевой город. Образование"

График мониторингов АИС "Сетевой город. Образование" на 2022/2023 учебный год



Мониторинг информационной наполненности АИС СГО в ДОО



Результаты мониторинга наполненности СГО в ДОО

^ 2022/2023 учебный год

I квартал 2023

IV квартал 2022

Сентябрь 2022

▾ 2021/2022 учебный год

▾ 2020/2021 учебный год

▾ 2019/2020 учебный год

▾ 2018/2019 учебный год

Центр

Главная О центре ▾ ГИС РО ▾ ДО ▾ Цифровые платформы ▾ Вебинары

Наполнение разделов АИС СГО в ДОО

СВЕДЕНИЯ О СОТРУДНИКАХ

КАРТОЧКИ ВОСПИТАННИКОВ

КАРТОЧКИ РОДИТЕЛЕЙ

КАРТОЧКИ ОО

ДУБЛИ

СВЕДЕНИЯ О ГРУППАХ

ФОРМА 85-К

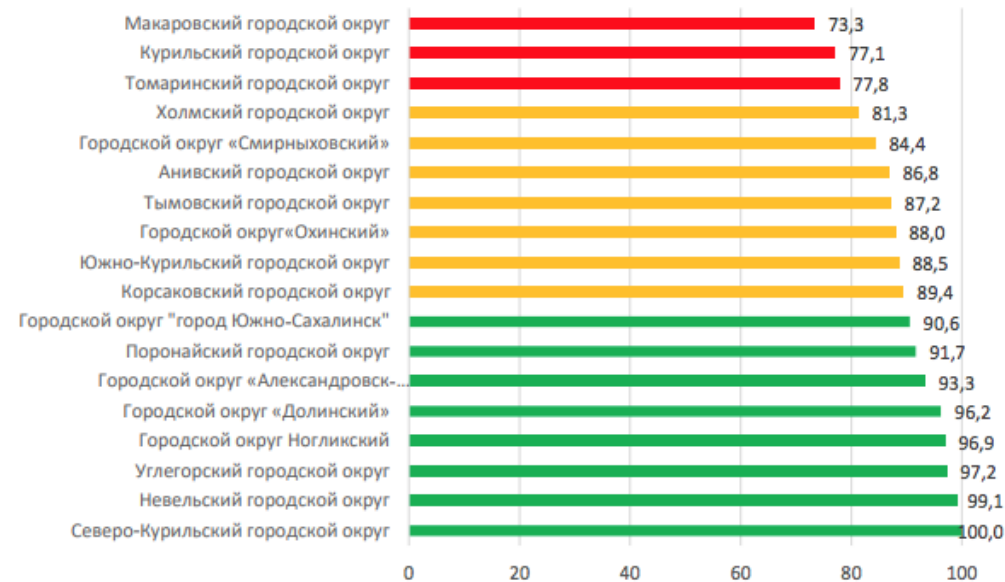
Мониторинги наполненности АИС СГО в дошкольных образовательных организациях

Результаты мониторинга заполнения карточки ОО в АИС СГО от 24.01.2023

% заполнения карточки ДОО январь



% заполнения данных о лицензии январь



	90% - 100% - высокий уровень заполнения карточки ОО
	80% - 89,9% - средний уровень заполнения карточки ОО
	< 80% - низкий уровень заполнения карточки ОО

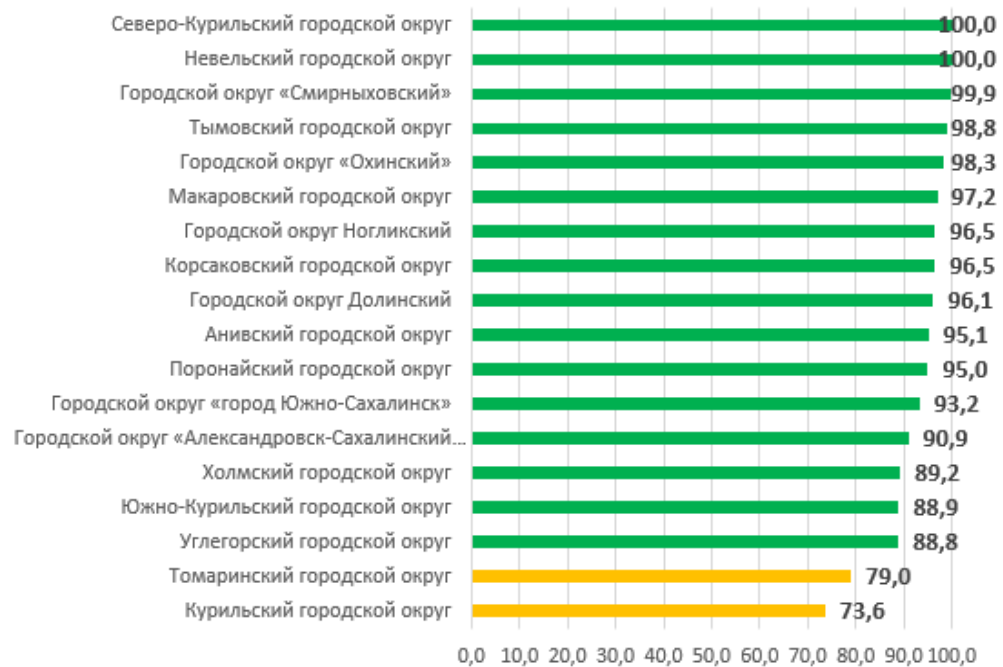
РЕКОМЕНДАЦИИ ПО ЗАПОЛНЕНИЮ КАРТОЧКИ
ОБРАЗОВАТЕЛЬНОЙ ОРГАНИЗАЦИИ В АИС СГО:

<http://ct.rcoko65.ru/node/183>

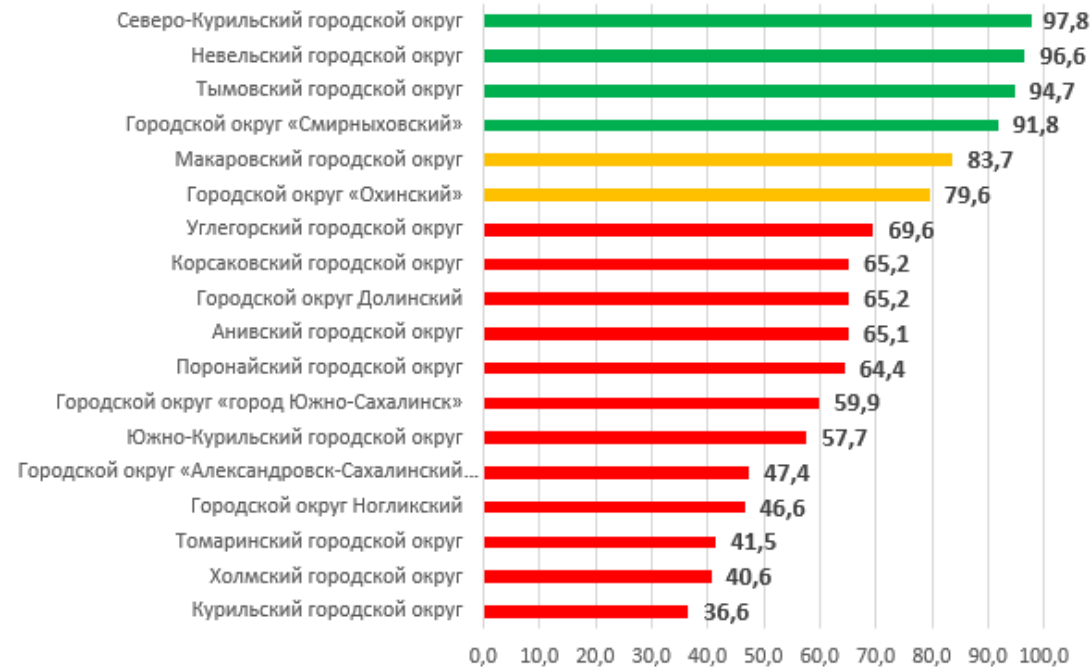
Мониторинги наполненности АИС СГО в дошкольных образовательных организациях

Результаты мониторинга заполнения сведений о сотрудниках в АИС СГО от 06.04.2023

Средний процент заполнения карточки сотрудника, %



Средний процент заполнения портфолио, %



85% - 100% - высокий уровень заполнения карточек сотрудников

70% - 84,9% - средний уровень заполнения карточек сотрудников

менее 70% - низкий уровень заполнения карточек сотрудников

Мониторинги наполненности АИС СГО в дошкольных образовательных организациях

Заполнение полей в портфолио сотрудника

Добавление документа о втором высшем, профессиональной переподготовке

Общая информация

Организация

не имеет

Период

С 7.06.23 по 7.06.23

Место прохождения

не имеет

Кол-во часов

1

Специальность

не имеет

Квалификация

не имеет

Фамилия, указанная в дипломе

не имеет

Примечание

не имеет

Вид обучения

Профессиональная переподготовка

Документ об окончании

Название документа

не имеет

Серия

00000

Номер документа

0000

Дата выдачи

08.06.2023

Регистрационный номер

0000

Сохранить

Отмена

Все поля должны быть заполнены. Если документ отсутствует или не проходил переподготовку, то указать: **не имеет** или **отсутствует**, а в номере документа проставить **0000**

Второе высшее, профессиональная переподготовка

Период: 07.06.2023 - 07.06.2023 Организация: не имеет
Кол-во часов: 1 Место прохождения: не имеет

Название документа: не имеет Серия: 00000
Номер документа: 0000 Дата выдачи: 07.06.2023
Регистрационный номер: 000

Специальность: не имеет Квалификация: не имеет
Примечание: не имеет Фамилия, указанная в дипломе не имеет
Вид обучения: Профессиональная переподготовка

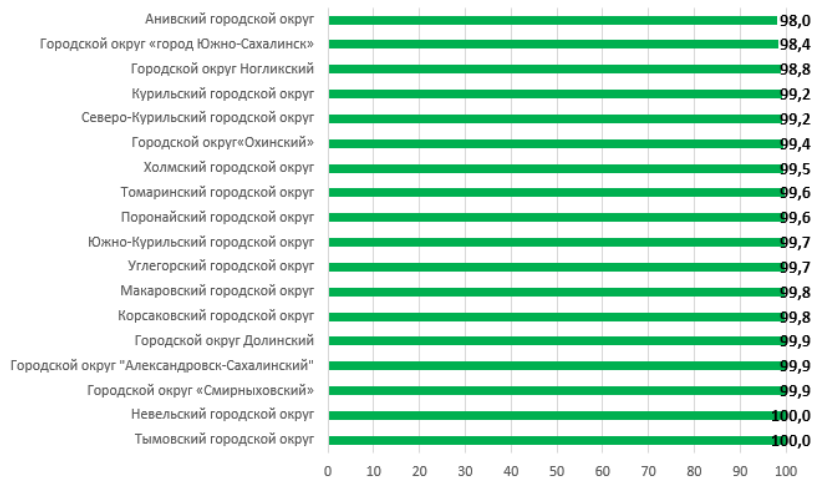
Для редактирования сведений использовать кнопку

РЕКОМЕНДАЦИИ ПО ЗАПОЛНЕНИЮ СВЕДЕНИЙ О
СОТРУДНИКАХ В АИС СГО:
<http://ct.rcoko65.ru/svedeniya-o-sotrudnikakh-v-doo>

Мониторинги наполненности АИС СГО в дошкольных образовательных организациях

Результаты мониторинга заполнения сведений воспитанников в АИС СГО от 14.03.2023

% заполнения карточек обучающихся



95% - 100%	высокий уровень заполнения карточек обучающихся
80% - 94,9%	средний уровень заполнения карточек обучающихся
менее 80%	низкий уровень заполнения карточек обучающихся

Управление | Планирование | Обучение | Расписание | Журнал | **Отчеты** | Ресурсы

← Отчеты / Контроль заполнения данных по учащимся

Группа: Все

Отчет на дату: 8.06.23

Вид отчета: Только незаполненные

Отказ от предоставления ПДн: Все

Гражданство: Все

Поля личной карточки:

- Фамилия, имя
- Отчество
- Дата рождения
- Серия документа, удостоверяющего личность
- Номер документа, удостоверяющего личность
- Дата выдачи документа, удостоверяющего личность
- Кем выдан документ, удостоверяющий личность
- СНИЛС
- Запись о родителе (-ях)
- Адрес регистрации по месту проживания
- Адрес фактического места проживания
- Гражданство
- Место рождения

Сформировать | Сформировать PDF

Формирование отчета «Контроль заполнения данных по учащимся» для проверки незаполненных полей в карточках воспитанников

РЕКОМЕНДАЦИИ ПО ЗАПОЛНЕНИЮ СВЕДЕНИЙ ОБУЧАЮЩИХСЯ В АИС СГО:
<http://ct.rcoko65.ru/kartochki-vospitannikov>

Контроль заполнения данных по воспитанникам

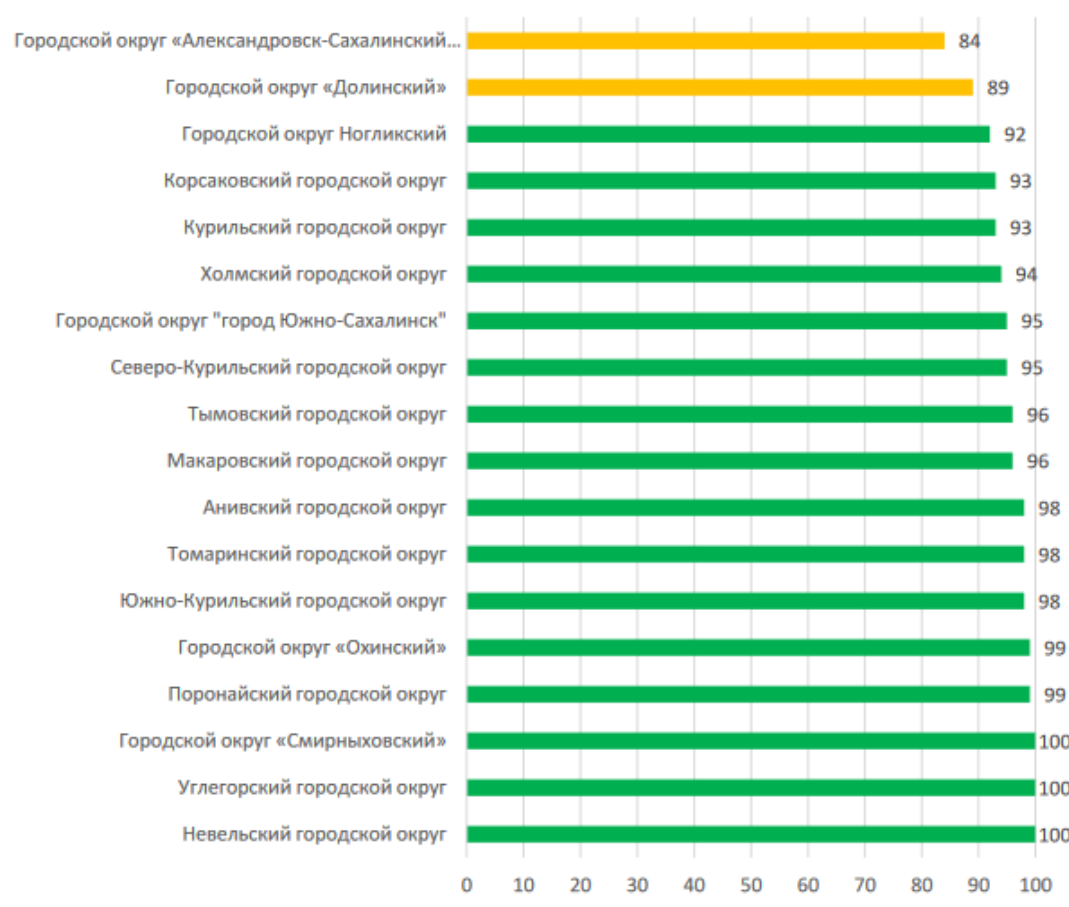
Группа: Все
 Отчет на дату: 08.06.2023
 Вид отчета: Только незаполненные
 Отказ от предоставления ПДн: Все
 Гражданство: Все

Поля личной карточки: Фамилия, имя, Отчество, Дата рождения, Серия документа, удостоверяющего личность, Номер документа, удостоверяющего личность, Дата выдачи документа, удостоверяющего личность, Кем выдан документ, удостоверяющий личность, СНИЛС, Запись о родителе (-ях), Адрес регистрации по месту проживания, Адрес фактического места проживания, Гражданство, Место рождения

№ п/п	Группа	Фамилия	Имя	Незаполненные поля
1	Гимназия первая младшая	Иванов	Иван	Серия документа, удостоверяющего личность, Номер документа, удостоверяющего личность, Дата выдачи документа, удостоверяющего личность, Кем выдан документ, удостоверяющий личность, СНИЛС, Запись о родителе (-ях), Адрес регистрации по месту проживания, Адрес фактического места проживания, Место рождения
2	Гимназия первая младшая	Исаев	Дмитрий	Серия документа, удостоверяющего личность, Номер документа, удостоверяющего личность, Дата выдачи документа, удостоверяющего личность, Кем выдан документ, удостоверяющий личность, СНИЛС, Адрес регистрации по месту проживания, Адрес фактического места проживания, Место рождения

Мониторинги наполненности АИС СГО в дошкольных образовательных организациях

Результаты мониторинга информационной наполненности в АИС СГО за I квартал 2023г.



	90% - 100% - высокая информационная наполненность
	70% - 89% - средняя информационная наполненность
	меньше 70% - низкая информационная наполненность

ВАЖНО!

1. Своевременно заполнять эл. журнал посещаемости воспитанников (кроме летних каникул).
2. Контролировать соответствие **Количество групп** в АИС СГО с АИС «Е-услуги. Образование».
3. Контролировать заполнение сведений в карточке воспитанников, включая информацию о родителе(ях).

РЕКОМЕНДАЦИИ ПО ЗАПОЛНЕНИЮ
СВЕДЕНИЙ ОБУЧАЮЩИХСЯ В АИС СГО:

<http://ct.rcoko65.ru/i-kvartal-2023>



<http://ct.rcoko65.ru>

Контакты:

Корниенко Светлана Анатольевна
(начальник отдела)

тел. 55-61-68 (доб. 504#)

Лазарева Евгения Валерьевна (методист)

тел. 55-62-06 (доб. 510#)

Соколова Александра Андреевна
(методист)

тел. 55-61-68 (доб. 511#)

Е-mail: mr.tsdo@mail.ru

Центр цифровой трансформации образования

Главная О центре ▼ ГИС РО ▼ ДО ▼ Цифровые платформы ▼ Вебинары Мониторинги Техподдержка Контакты ▼ Вопросы ▼

Школам
Детским садам
Доп. образованию
Проф. организациям
Родителям
Управлению образования

Главные новости

Развитие адаптивной физической культуры и спорта на территории Сахалинской области

Популяризация спорта среди детей-инвалидов и детей с ОВЗ
21.04.2023

сферум
Образовательная платформа
sferum.ru

Интеграция АИС "Сетевой город. Образование" с платформой "Сферум"
21.04.2023

Мониторинг наполненности сведений о сотрудниках образовательных организаций в АИС СГО
21.04.2023

Все новости